

Квартиры. Недвижимость.

Босфорский парк

Басаргина, 2

Срок сдачи 2025 - 2027, есть сданные

ПИК



Не является публичной офертой

О компании ПИК

30 лет

на рынке недвижимости

3 млн м²

на разных стадиях
строительства

15

регионов присутствия

более

80

проектов в реализации

23 тыс

детей обучается в школах,
построенных ПИК

более

12 тыс

малышей воспитывается в
детских садах, построенных
ПИК

более

30 млн м²

построено с начала
деятельности

более

2 млн

человек живут в наших
квартирах

О проекте

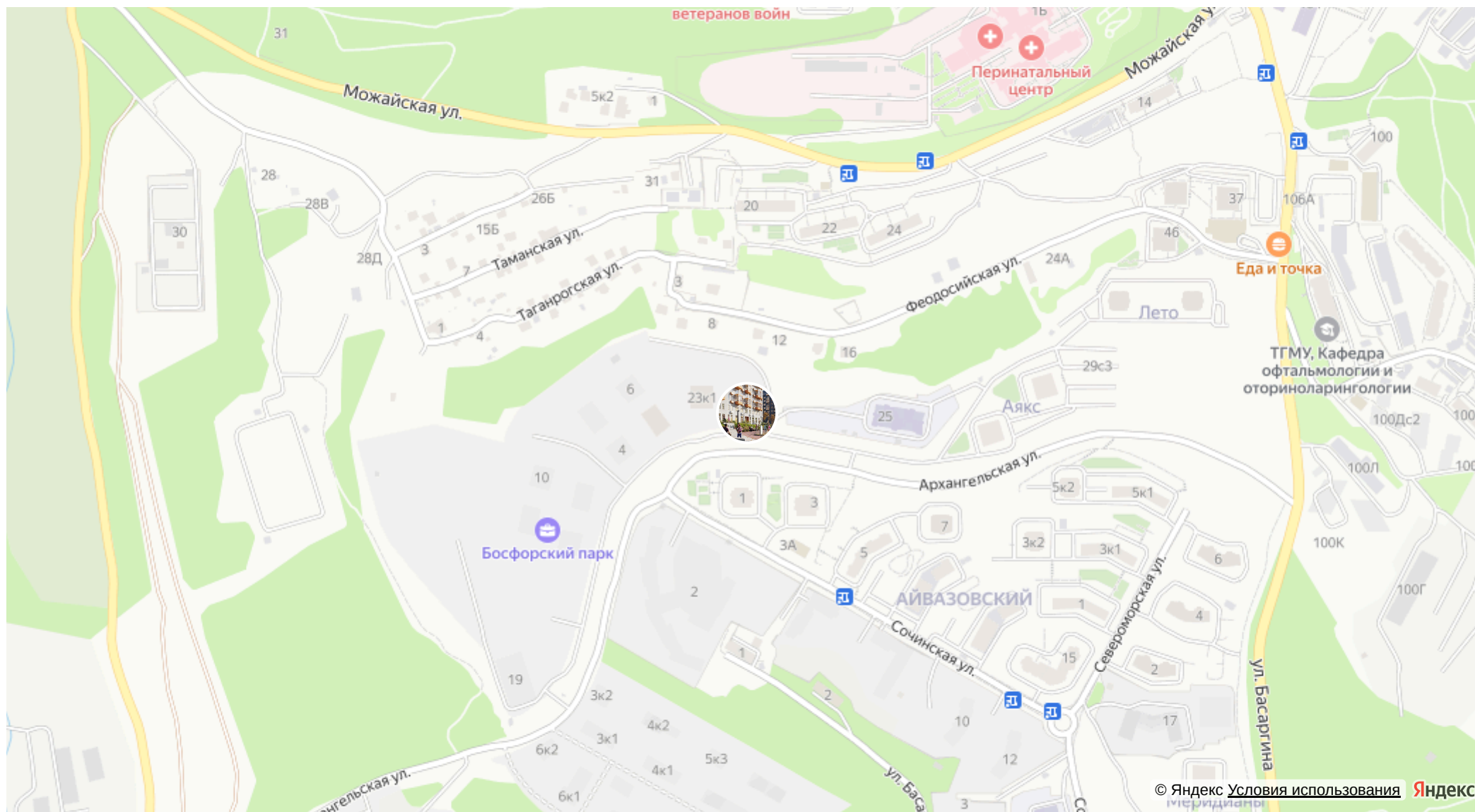
Жилой квартал во Владивостоке с ландшафтными дворами-парками и видом на залив.



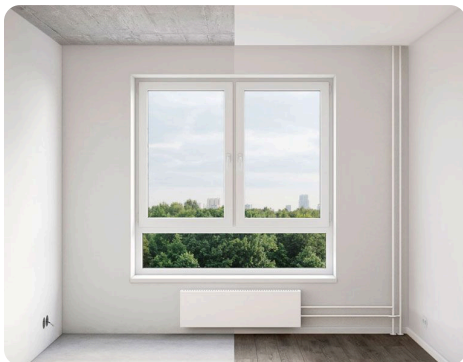
Босфорский парк. Генплан



Босфорский парк на карте



Особенности



Квартиры с отделкой на выбор

В проекте «Босфорский парк» доступны квартиры с двумя вариантами отделки: готовой и предчистовой.

Готовая отделка выполнена в нейтральных тонах, которую в дальнейшем легко адаптировать под любые предпочтения. Благодаря гармоничным цветовым сочетаниям и нашим функциональным планировкам в квартире можно быстро и удобно расставить мебель и заселиться сразу после получения ключей.

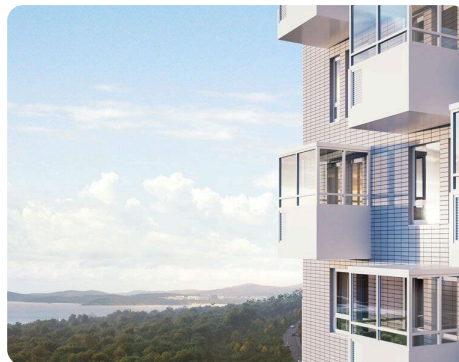


Шоурум

Вы можете лично оценить планировки квартир в «Босфорском парке».

В квартале открыты шоурумы, где можно посмотреть готовые квартиры с ремонтом и мебелью. Для посещения доступны студия (24 м²), 1-комнатные (39,9 и 49,2 м²) и 2-комнатная (64,5 м²) квартиры.

Визит в шоурум — отличная возможность представить, какой будет ваша жизнь в новой квартире. Вы сможете пройтись по комнатам, выглянуть из наших больших окон и посмотреть, как можно выполнить отделку квартиры.



Вид на залив

Проект «Босфорский парк» возводится в южной части Владивостока — на берегу живописной бухты Патрокл. Из окон и с балконов верхних этажей будет открываться вид на залив: достаточно открыть окно, чтобы почувствовать свежий морской воздух. Встречать рассвет и провожать закат, смотреть на умиротворяющую гладь воды — всё это можно будет делать прямо у себя дома.



Уютные балконы

В «Босфорском парке» вы найдёте несколько видов балконов: французские и классические с витражным остеклением.

В тёплое время года на балконе классического типа можно завтракать по утрам или организовать зону отдыха. Французские балконы вносят изюминку в интерьер и делают квартиру более светлой. Если балкон выходит во двор, с него будет удобно наблюдать за детьми на игровой площадке.

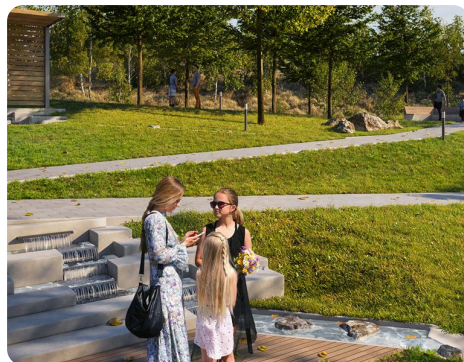
Особенности



Многоуровневый ландшафт

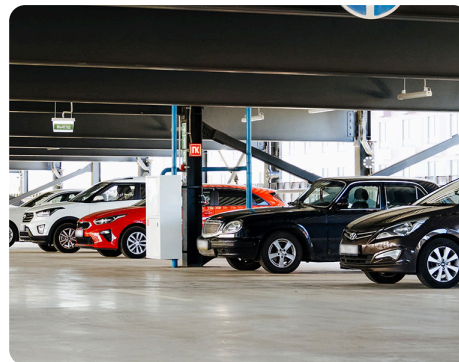
Дворы «Босфорского парка» будут благоустроены в совершенно новом формате. Концепция «многоуровневого ландшафта» разработана с учётом перепада высот местности: ещё на этапе проектирования архитекторы изучили все неровности рельефа, чтобы создать органичное пространство вокруг нового проекта.

На естественных склонах рельефа появятся уютные амфитеатры и террасы с деревянными настилами, парковой мебелью и навесами. Во дворе будут места для отдыха с видом на залив и город — отличное место, чтобы встретить рассвет и проводить закат в кругу близких.



Родник

У жителей «Босфорского парка» появится родник, из которого будет вытекать ручей с порогами и препятствиями. Они сделают течение воды живым и красивым. Вдоль ручья будут места для отдыха, где можно почитать книгу или просто отдохнуть в тишине наедине с природой.



Многоуровневые паркинги

На территории «Босфорского парка» появятся два многоуровневых надземных паркинга, общей вместимостью 487 машино-мест. Вам не придётся искать, где припарковаться, а ваш автомобиль будет всегда в полной безопасности.

В паркингах предусмотрены удобная система контроля доступа, надёжные системы вентиляции и пожаротушения, а также круглосуточное видеонаблюдение. Для наших парковок мы разработали собственную систему навигации, благодаря которой там очень просто ориентироваться.



Озеро Торфянка

Путь от проекта до озера Торфянка составит всего 20 минут пешком. Ещё одно его название — озеро на Патрокле. Это излюбленное место для отдыха взрослых и детей. Здесь есть прогулочная зона с озеленением и набережная со скамейками.

Вокруг Торфянки установлены лавочки, благоустроены дорожки и есть мост с беседкой, из которой открываются живописные виды. А ещё — пункт наблюдения за птицами. Посетители пляжа рассказывают, что уже видели в этих местах цаплю, а в самой Торфянке плавают утки.

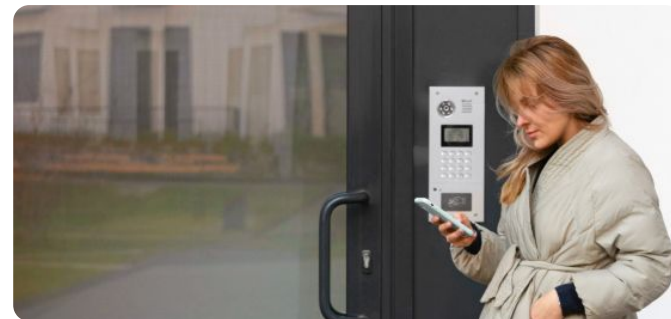
Жизнь в Босфорском парке



Парк во дворе



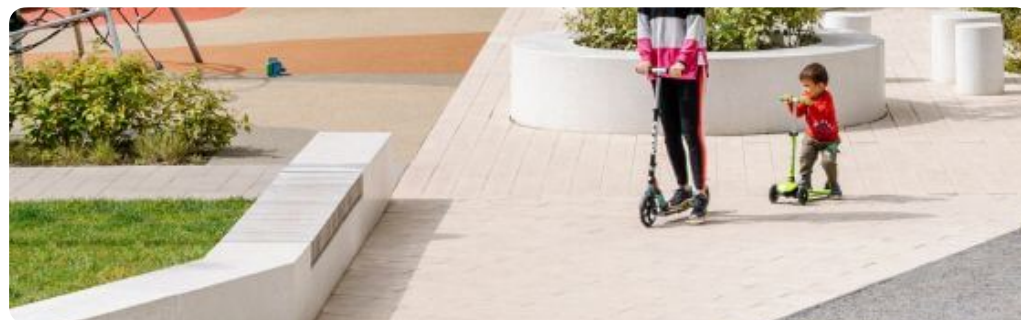
Игровые площадки



Смарт-домофоны



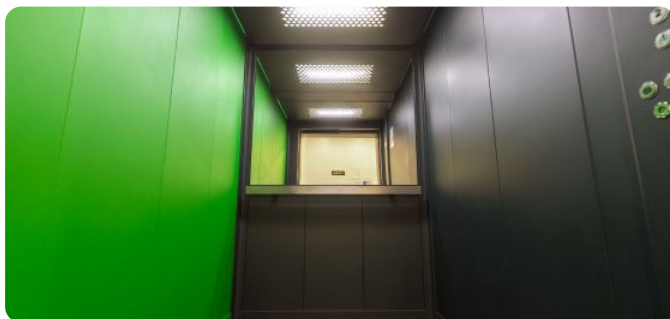
Спорт во дворе



Входы на уровне земли



Светлые первые этажи



Вместительные лифты



Всё поблизости

Жизнь в Босфорском парке



Индивидуальные кладовые



Полуостров Басаргина



Остров Русский



Бухта Соболев

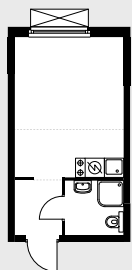
Квартиры

Студии

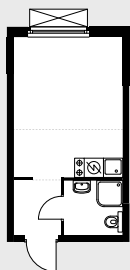
от 4 492 800 ₽

Цены действительны на 11.07.2025

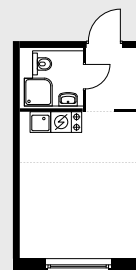
19.9 м²
4 971 020 ₽



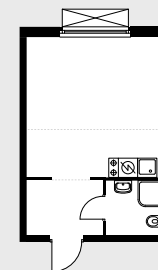
19.9 м²
4 996 890 ₽



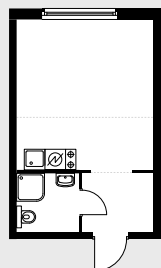
19.6 м²
5 431 160 ₽



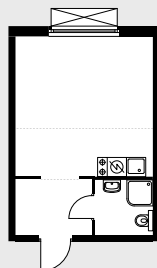
25.3 м²
5 490 100 ₽



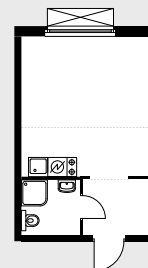
23.5 м²
5 503 700 ₽



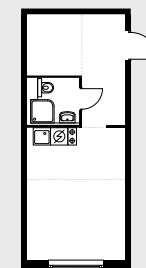
25.3 м²
5 543 230 ₽



23.5 м²
5 644 700 ₽



27.9 м²
6 634 620 ₽



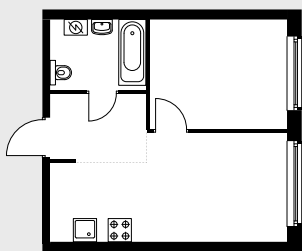
Квартиры

1 комната

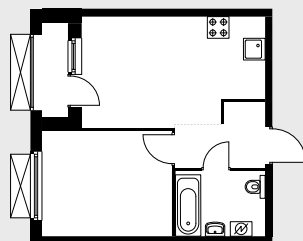
от 6 356 820 ₽

Цены действительны на 11.07.2025

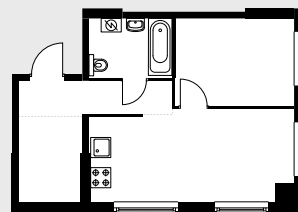
33.4 м²
7 284 540 ₽



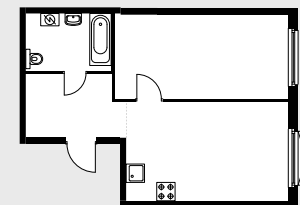
33.5 м²
7 560 950 ₽



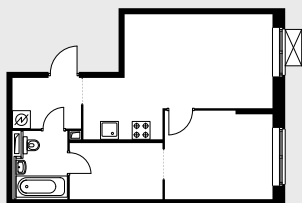
38.6 м²
7 720 000 ₽



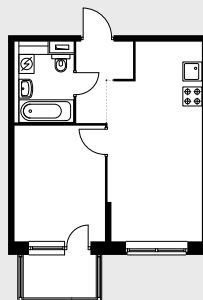
43.5 м²
8 134 500 ₽



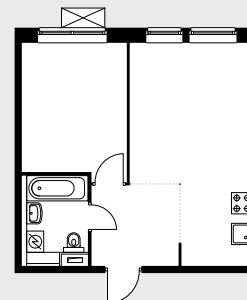
42.95 м²
8 714 555 ₽



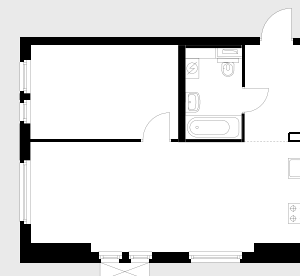
35.02 м²
9 570 966 ₽



37.97 м²
9 636 786 ₽



47.1 м²
11 398 200 ₽



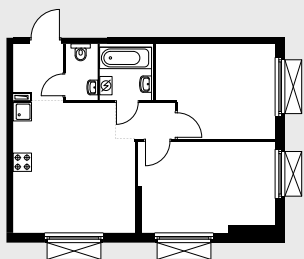
Квартиры

2 комнаты

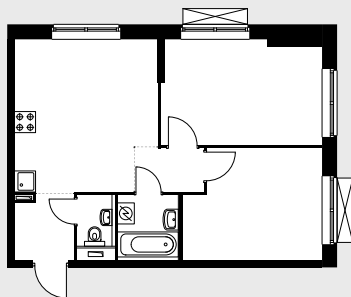
от 7 961 130 ₽

Цены действительны на 11.07.2025

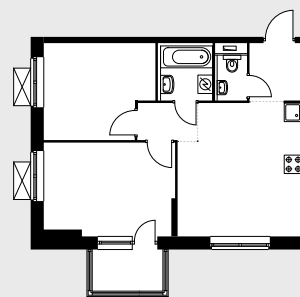
49.7 м²
9 005 640 ₽



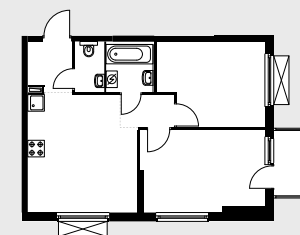
49.4 м²
9 050 080 ₽



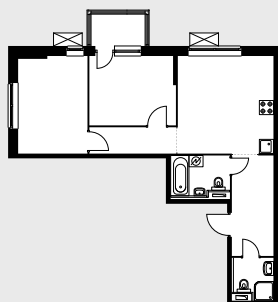
50.22 м²
9 426 294 ₽



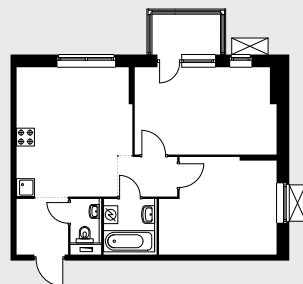
50.7 м²
9 470 760 ₽



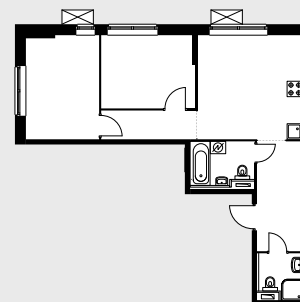
58.17 м²
9 685 305 ₽



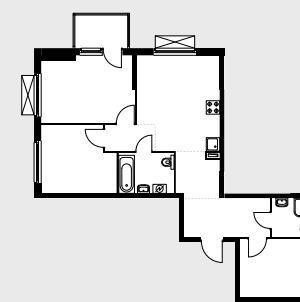
51.9 м²
9 720 870 ₽



56.37 м²
9 740 736 ₽



65.1 м²
12 108 600 ₽



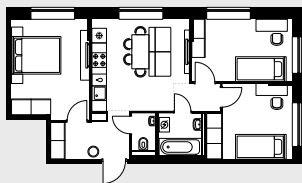
Квартиры

3+ комнаты

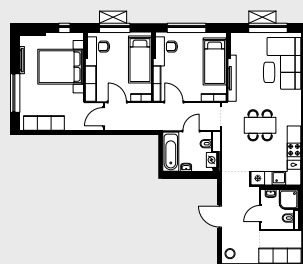
от 11 180 050 ₽

Цены действительны на 11.07.2025

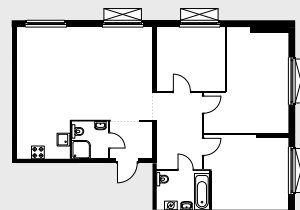
59.5 м²
11 180 050 ₽



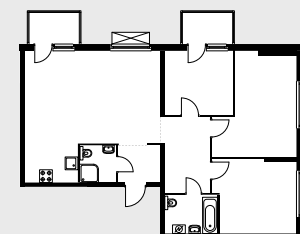
74.9 м²
13 129 970 ₽



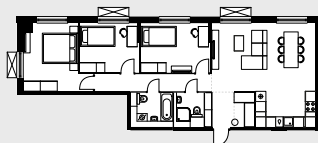
88.5 м²
13 292 700 ₽



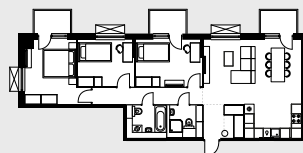
90.5 м²
14 009 400 ₽



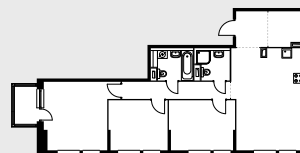
87.9 м²
14 169 480 ₽



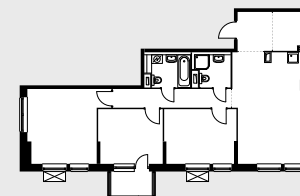
90.9 м²
15 116 670 ₽



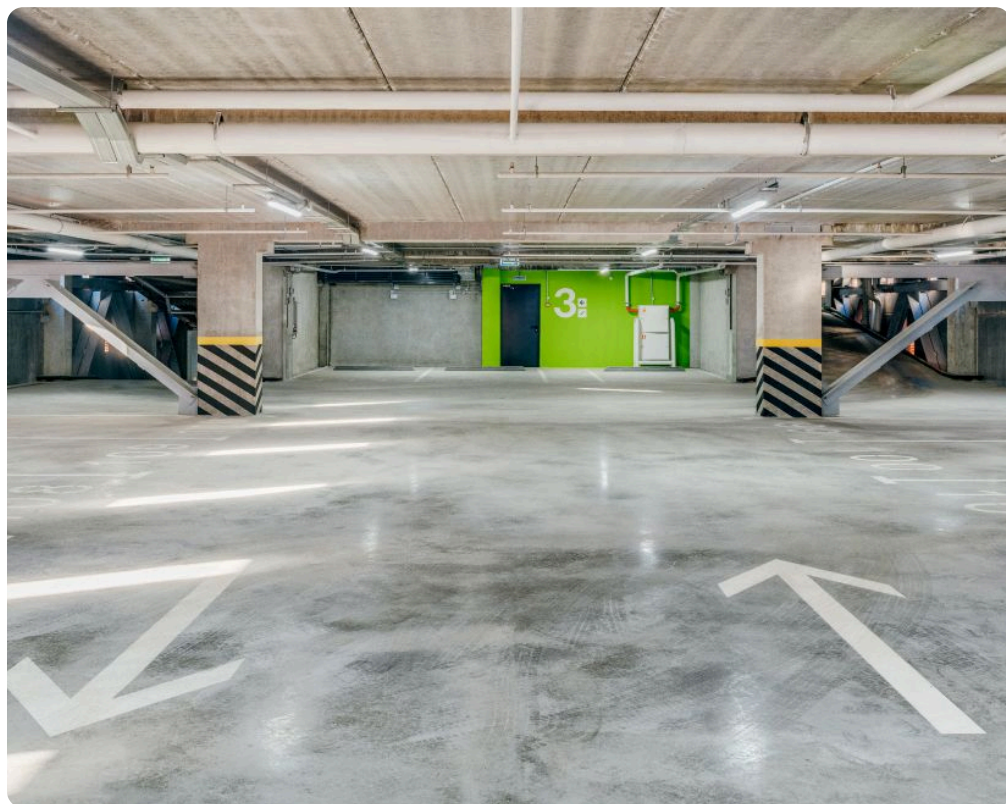
85.96 м²
16 306 612 ₽



86.2 м²
16 929 680 ₽



Дополнительные продукты



Машино-места

573 300 ₽



Кладовые помещения

241 740 ₽

Купить онлайн на pik.ru

ПИК



<https://pik.ru/vladivostok/bosforskiypark>

Раскрытие информации ПАО «ПИК-специализированный застройщик» также доступно в сети Интернет на странице информационного агентства, аккредитованного ЦБ РФ на раскрытие информации — ООО «Интерфакс-ЦРКИ»

Раскрытие информации ООО «ПИК-Корпорация» (подконтрольная организация ПАО «ПИК-специализированный застройщик») доступно в сети Интернет на странице информационного агентства, аккредитованного ЦБ РФ на раскрытие информации — ООО «Интерфакс-ЦРКИ»

Буклет составлен в информационных целях и содержит положения, которые могут быть изменены для приведения его в соответствие с утверждённым проектом.