

Квартиры. Недвижимость.

Ильинские луга

Московская область, Красногорский
район, сельское поселение Ильинское

● Ильинская 2029 г. 🚗 9 мин

● Строгино 🚗 20 мин

Срок сдачи 2025 - 2027

ПИК



Не является публичной офертой

О компании ПИК

30 лет

на рынке недвижимости

3 млн м²

на разных стадиях
строительства

15

регионов присутствия

более

80

проектов в реализации

23 тыс

детей обучается в школах,
построенных ПИК

более

12 тыс

малышей воспитывается в
детских садах, построенных
ПИК

более

30 млн м²

построено с начала
деятельности

более

2 млн

человек живут в наших
квартирах

О проекте

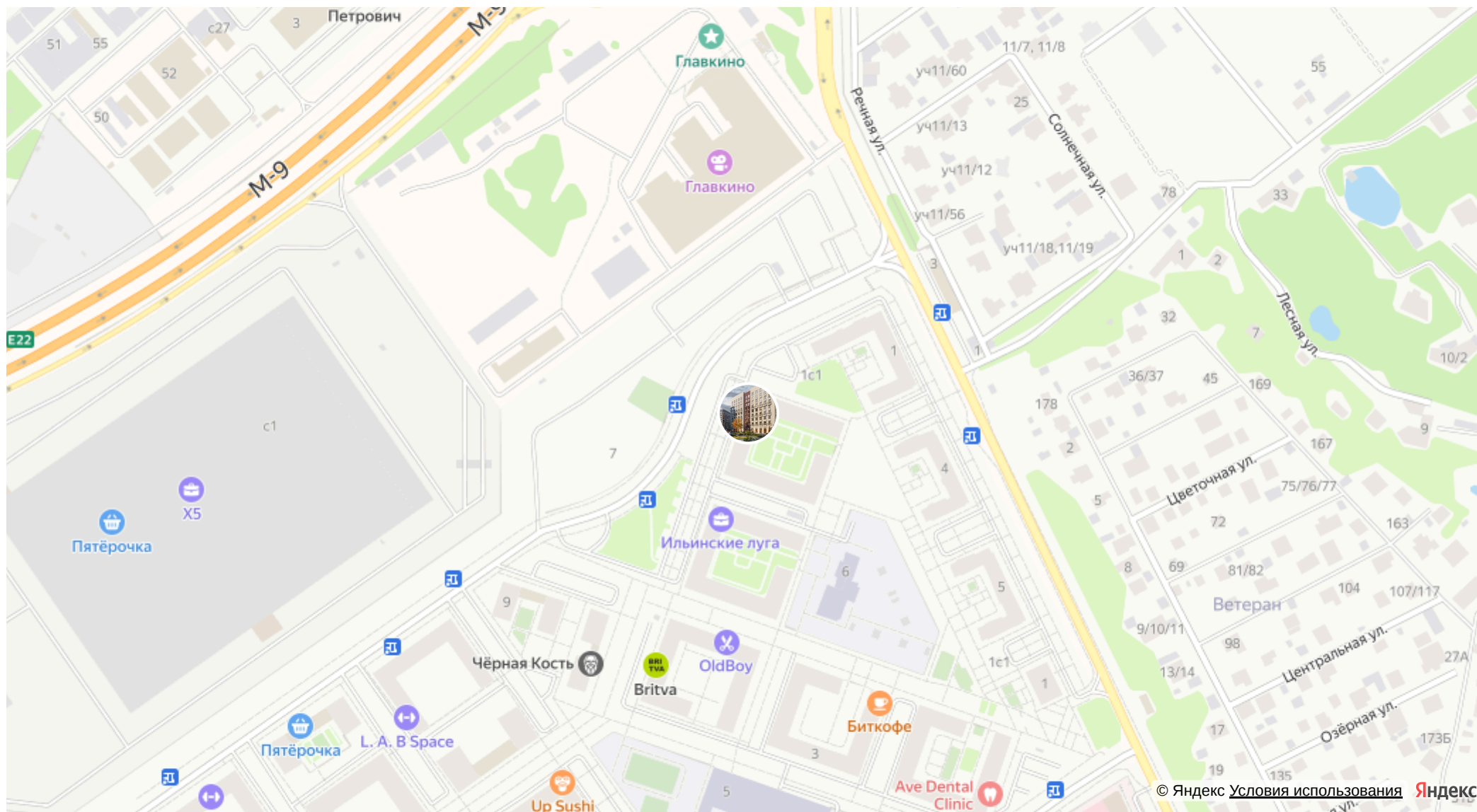
Жилой квартал «Ильинские луга» находится в 10 километрах от МКАД по Новорижскому шоссе, в 20 минутах пути на автомобиле от станций метро «Волоколамская», «Тушинская» и «Строгино». В будущем ближе к проекту, в 9 минутах пути на машине, откроется станция «Ильинская» Рублёво-Архангельской линии, которая будет соединять Арбатско-Покровскую линию и Большую кольцевую линию.



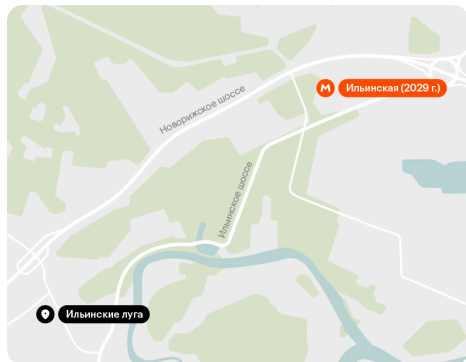
Ильинские луга. Генплан



Ильинские луга на карте



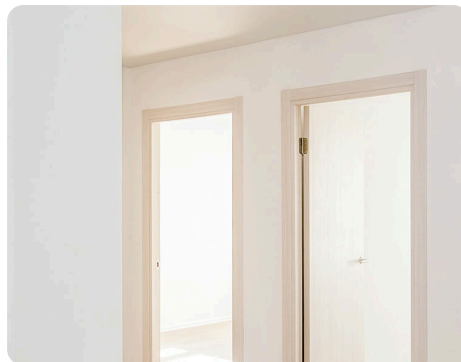
Особенности



Метро «Ильинская»

В 5 километрах от жилого района «Ильинские луга» откроется станция метро «Ильинская». Она станет частью Рублёво-Архангельской линии метрополитена.

Рублёво-Архангельская ветка пройдёт от делового центра «Москва-Сити» за МКАД. Первые две её станции — «Деловой центр» и «Шелепиха» — уже открыты, ещё три прямо сейчас строятся. С новой линии можно будет пересестись на жёлтую Солнцевскую, синюю и голубую ветки, а также на Большую кольцевую линию метро. От квартала до станции «Ильинская» можно будет доехать за 9 минут на автомобиле.



Квартиры с отделкой

В проекте «Ильинские луга» можно купить квартиру с готовой или предчистовой отделкой. Готовая отделка идеально подойдёт тем, кто хочет переехать в новую квартиру сразу после получения ключей. Вам останется только перевезти вещи и расставить мебель.

Если вы хотите воплотить собственный дизайн и создать индивидуальное пространство для жизни, можно выбрать квартиру с предчистовой отделкой.

Квартиры в корпусе 1.11 продаются без отделки. Здесь получится воплотить любые дизайнерские идеи: выбрать штукатурку и обои для стен, бетонную стяжку и покрытие для пола, межкомнатные двери и сантехнику.



Современная архитектура

Невысокая этажность, разнообразные балконы и природные оттенки фасадов — корпуса проекта 3.1-3.6, 4.1-4.3 отличаются продуманной авторской архитектурой. Она выделяет их на фоне общей застройки, а главное — делает планировки квартир более функциональными. Например, здесь можно купить квартиру с террасой.

[Подробнее](#)



Зарядные станции для электромобилей

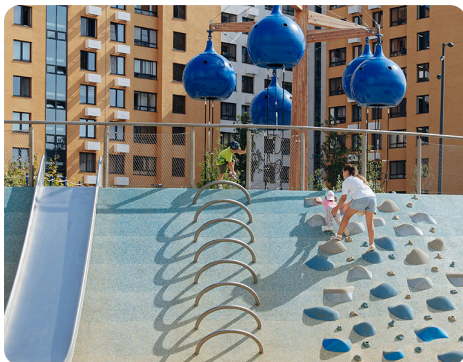
Владельцы электромобилей могут заряжать машину рядом с домом — на территории наземной парковки мы установили три уличные станции. Каждая из них поддерживает одновременную зарядку двух автомобилей.

Для вашего удобства доступны два формата зарядки:

— Станции для быстрой зарядки мощностью 120 кВт: автомобиль полностью зарядится за 30–90 минут.

— Станции для комфортной зарядки мощностью до 22 кВт: полная зарядка займёт 2–8 часов.

Особенности



PlayHub «Гравити»

Это игровая зона с уникальным дизайном и самая большая площадка для детей на территории проекта. В концепции «Гравити» заложена идея внеземного пространства с зонами для игр и отдыха.

Доминанта игровой зоны — лазательный комплекс «Космическое жильё», расположенный на втором уровне большого холма. Это конструкция с уютными инопланетными «коконами», подвешенными к деревянному основанию. Забраться внутрь дети могут по верёвочным лестницам, тренируя силу и сноровку. С вершины холма можно спуститься по космическому тоннелю, а подняться обратно — по канату с зацепами.



Дома средней высоты

В «Ильинских лугах» мы строим дома не выше 9 этажей. За счёт среднеэтажной застройки во двор и в квартиры попадает больше солнечного света. Жить в таких домах уютнее и приятнее.

Один из ключевых плюсов малоэтажных кварталов — низкая плотность населения. Развитая инфраструктура создаёт все условия для комфортной жизни даже за городом: на первых этажах наших домов открываются магазины, кафе, салоны красоты и другие полезные сервисы.



Пешеходный бульвар

Широкий пешеходный бульвар в «Ильинских лугах» свяжет между собой дома и детские сады, игровые и спортивные площадки района. Он станет центром отдыха и встреч для всех жителей проекта.

Здесь можно будет гулять с детьми, кататься на велосипедах и роликах, играть, заниматься спортом и отдыхать, наслаждаясь свежим воздухом и природой.



Детские сады

В «Ильинских лугах» мы построим девять детских садов — три из них уже готовы, и туда ходят малыши.

Для наших детских садов мы используем лучший мировой опыт в архитектуре, психологии и педагогике. Интерьеры мы оформляем приятными на ощупь материалами, сочетаем разные интересные формы, объёмы, цвета и фактуры. Такое разнообразие побуждает детей к познанию, стимулирует их творческие способности.

Особенности



Школы

Для жителей «Ильинских лугов» мы построим четыре школы. Одна из них, на 1500 мест, уже открылась и работает, ещё одна на 1500 мест — уже строится. В ней предусмотрены учебные классы, универсальные мастерские, медицинский блок и столовая на 750 мест, а ещё появится стадион с современным спортивным оборудованием, площадками для школьных мероприятий и подвижных игр и велопарковка.



Поликлиника для взрослых и детей

В «Ильинских лугах» откроется муниципальная поликлиника — жители проекта смогут дойти до неё за несколько минут. Здесь будут работать разные специалисты для взрослых и детей. Ежедневно поликлинику смогут посещать до 400 человек. Все входы в поликлинику будут на уровне земли — без ступеней и порогов: так удобнее и безопаснее.

Жизнь в Ильинских лугах



Парк во дворе



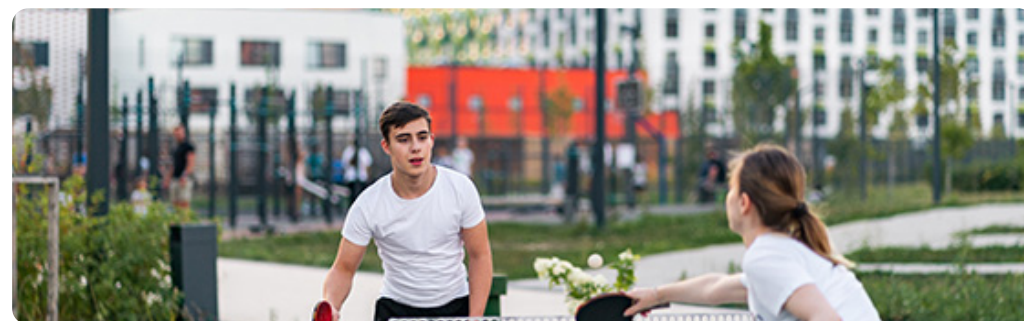
Игровые площадки



Всё поблизости



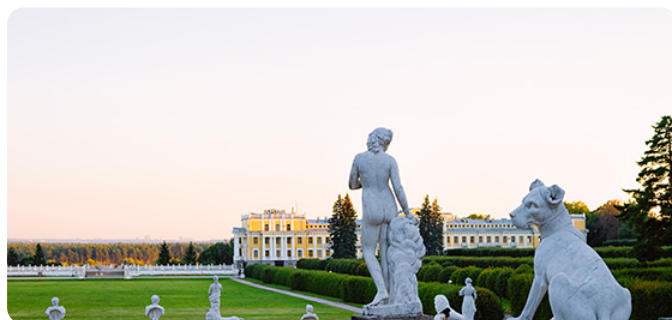
Баскетбол



Настольный теннис



ПИКСПОРТ



Музей-усадьба «Архангельское»



Входы на уровне земли

Жизнь в Ильинских лугах



Умные системы



Вместительные лифты



Светлые первые этажи

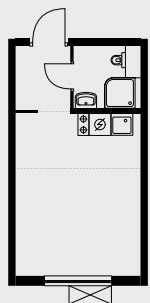
Квартиры

Студии

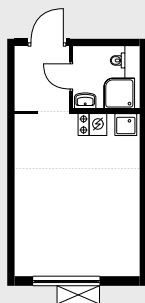
от 4 677 200 ₽

Цены действительны на 11.07.2025

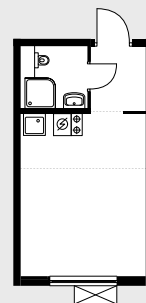
20 м²
5 466 000 ₽



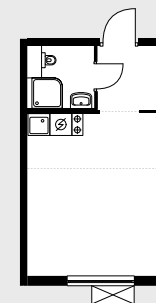
20 м²
5 506 000 ₽



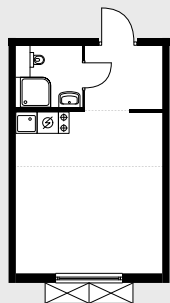
20 м²
5 634 000 ₽



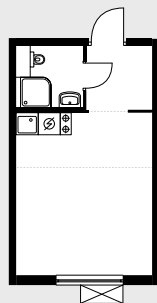
21.8 м²
5 779 180 ₽



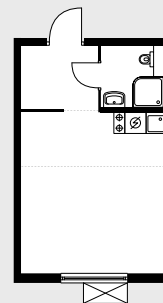
23.6 м²
5 805 600 ₽



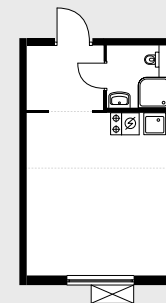
21.8 м²
5 955 760 ₽



23.6 м²
5 956 640 ₽



23.6 м²
6 159 600 ₽



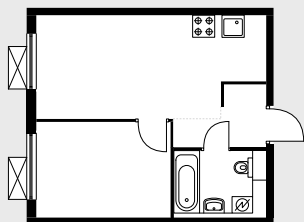
Квартиры

1 комната

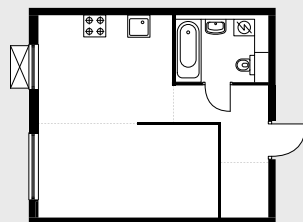
от 6 587 350 ₽

Цены действительны на 11.07.2025

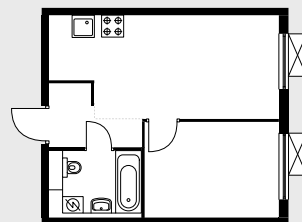
32.2 м²
7 692 580 ₽



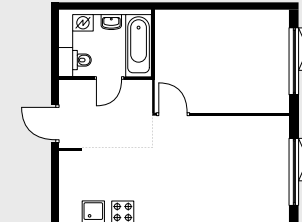
32.3 м²
7 710 010 ₽



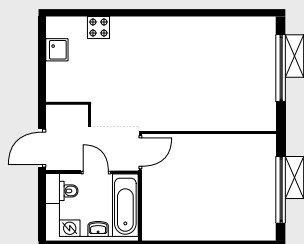
32.3 м²
7 855 360 ₽



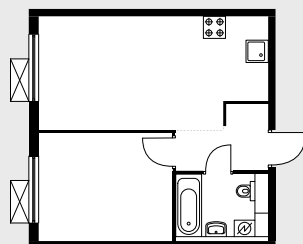
34.3 м²
7 995 330 ₽



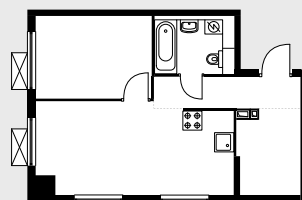
36.1 м²
8 097 230 ₽



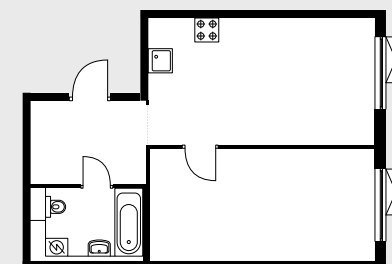
35.9 м²
8 716 520 ₽



40 м²
8 892 000 ₽



44.1 м²
9 909 270 ₽

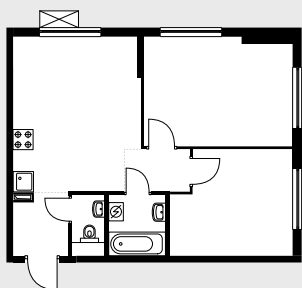


Квартиры

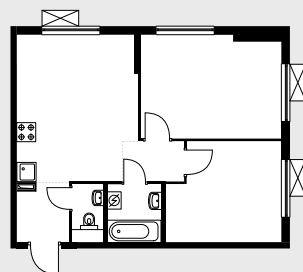
2 комнаты
от 8 973 120 ₽

Цены действительны на 11.07.2025

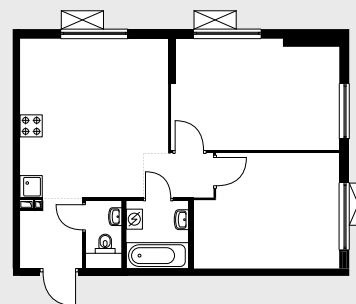
51.4 м²
11 462 200 ₽



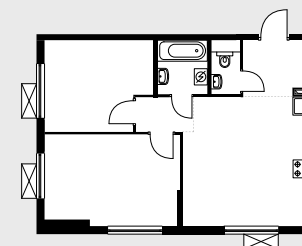
51.4 м²
11 606 120 ₽



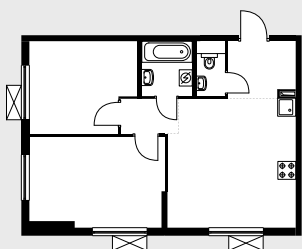
50.7 м²
11 655 930 ₽



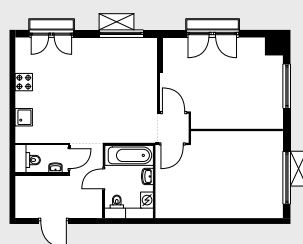
52.5 м²
11 812 500 ₽



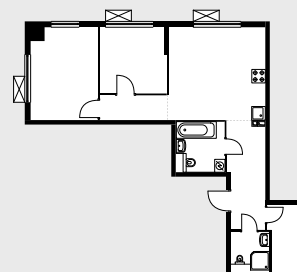
52.6 м²
11 845 520 ₽



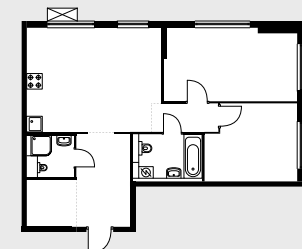
54.5 м²
13 107 250 ₽



60.2 м²
13 304 200 ₽



64.7 м²
14 842 180 ₽



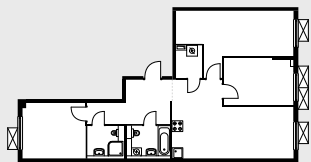
Квартиры

3+ комнаты

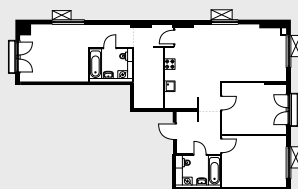
от 12 889 296 ₽

Цены действительны на 11.07.2025

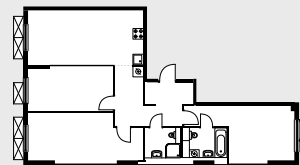
79 м²
17 348 400 ₽



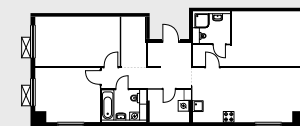
84.3 м²
17 509 110 ₽



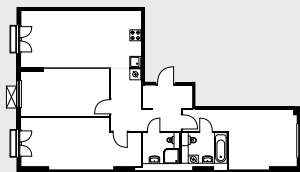
82.3 м²
17 612 200 ₽



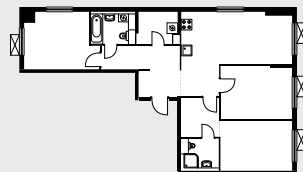
81.3 м²
17 910 390 ₽



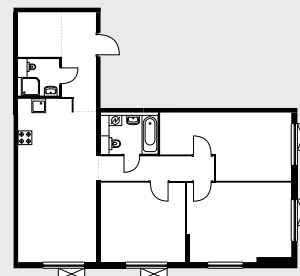
82.7 м²
18 103 030 ₽



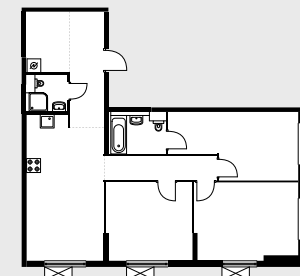
81.8 м²
18 118 700 ₽



87.1 м²
18 604 560 ₽



87.8 м²
19 438 920 ₽



Дополнительные продукты



Кладовые помещения

297 600 ₽



Коммерческая недвижимость

16 403 700 ₽

Купить онлайн на pik.ru

ПИК



<https://pik.ru/il-luga>

Раскрытие информации ПАО «ПИК-специализированный застройщик» также доступно в сети Интернет на странице информационного агентства, аккредитованного ЦБ РФ на раскрытие информации — ООО «Интерфакс-ЦРКИ»

Раскрытие информации ООО «ПИК-Корпорация» (подконтрольная организация ПАО «ПИК-специализированный застройщик») доступно в сети Интернет на странице информационного агентства, аккредитованного ЦБ РФ на раскрытие информации — ООО «Интерфакс-ЦРКИ»

Буклет составлен в информационных целях и содержит положения, которые могут быть изменены для приведения его в соответствие с утверждённым проектом.