

Квартиры. Недвижимость.

Восточное Бутово

Московская область, Ленинский район,
сельское поселение Булатниковское

● Бульвар Дмитрия Донского 🚗 15 мин

Срок сдачи 2025 - 2028, есть сданные

ПИК



Не является публичной офертой

О компании ПИК

30 лет

на рынке недвижимости

3 млн м²

на разных стадиях
строительства

15

регионов присутствия

более

80

проектов в реализации

23 тыс

детей обучается в школах,
построенных ПИК

более

12 тыс

малышей воспитывается в
детских садах, построенных
ПИК

более

30 млн м²

построено с начала
деятельности

более

2 млн

человек живут в наших
квартирах

О проекте

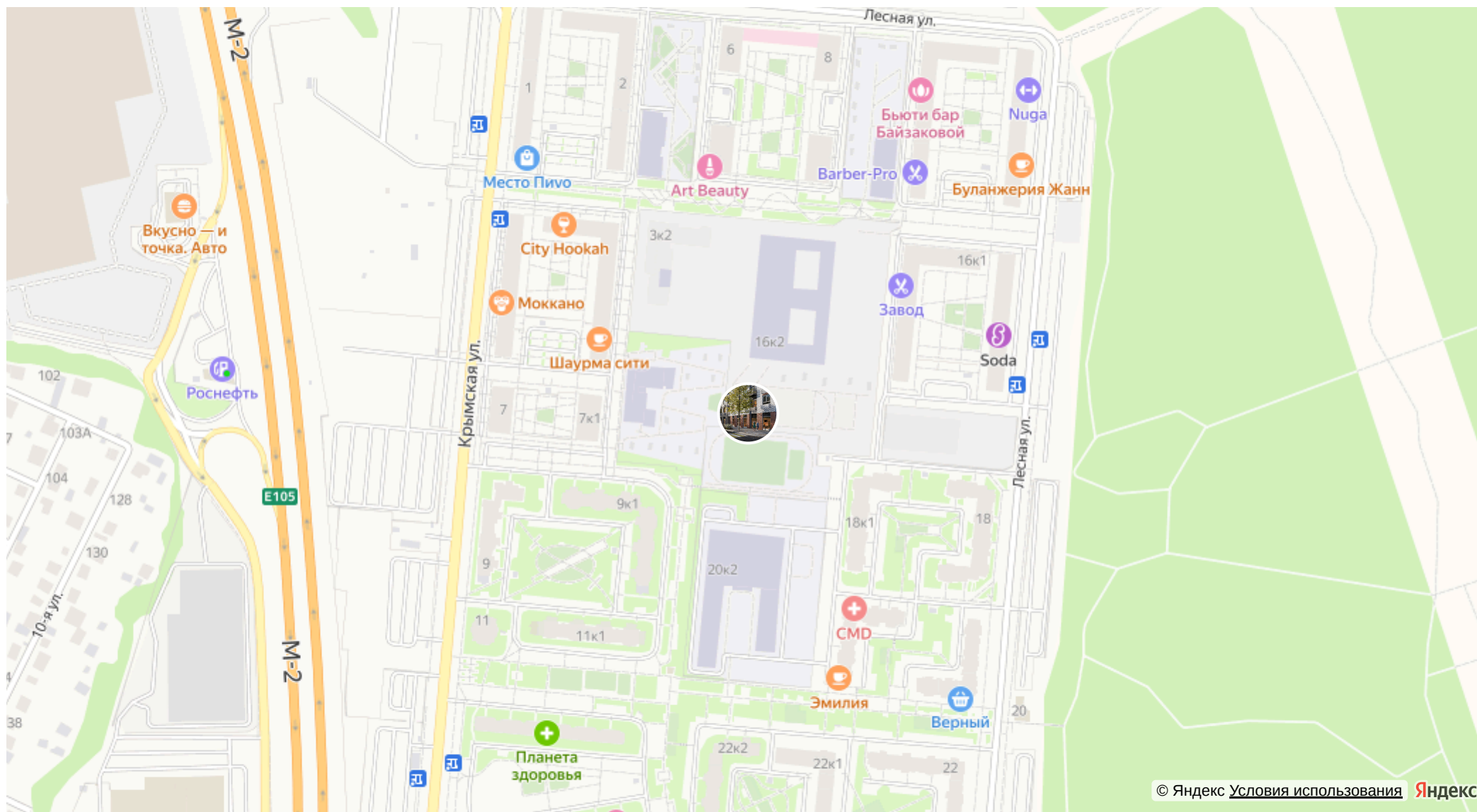
Жилой квартал «Восточное Бутово» расположен в 5 км от МКАД по Симферопольскому шоссе, в Ленинском районе Московской области. Это экологически благоприятное место по соседству с Бутовским лесопарком. В 25 минутах пути на машине — станции метро и МЦД «Бутово».



Восточное Бутово. Генплан



Восточное Бутово на карте



Особенности



Квартиры с мебелью и техникой

В «Восточном Бутово» можно приобрести квартиру с отделкой, мебелью и всей необходимой бытовой техникой. Отличный вариант для тех, кто хочет переехать прямо в день получения ключей.

Дизайнеры продумали дизайн и подобрали мебель, которая идеально подходит под наши планировки. Есть широкий выбор вместительных, но компактных шкафов-купе и кухонных гарнитуров, удобных диванов и матрасов.



Умные планировки

Планировки квартир в корпусах 47 и 48 максимально комфортные и адаптивные — вы можете организовать свой быт с учётом личных предпочтений.

Мы предусмотрели мастер-спальни с собственной ванной и выделенной зоной для гардероба. Также есть варианты с компактной кухней-нишей, постирочной и сквозным санузлом.

Планировки адаптивные — сценарии использования пространств зависят только от ваших пожеланий. Например, гардеробную можно переоборудовать в кабинет или мини-спортзал.



Школы

На территории жилого квартала «Восточное Бутово» запланировано строительство четырёх школ. Две из них, на 1 375 и 1500 учеников, уже работают.

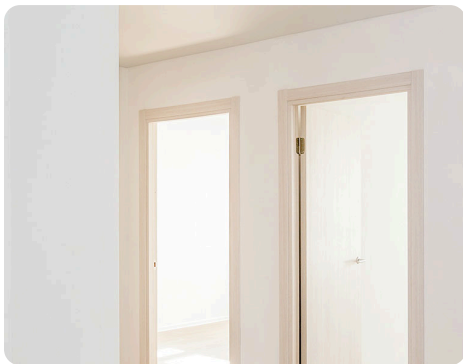
Новые здания соответствуют стандартам ПИК, разработанным для удобства детей и эффективной учёбы. Мы используем только безопасные материалы и выбираем природные цвета и фактуры. Вся мебель сделана из дерева или экологичных аналогов. Благодаря большим окнам в учебных классах всегда много света.



Окна в пол

В корпусах 47 и 48 будут квартиры с окнами в пол. Они визуально сделают комнаты просторнее, а почти трёхметровые потолки с ними кажутся ещё выше. Также большие окна в пол пропускают много естественного света: с ними в квартире светло даже в пасмурные дни

Особенности



Квартиры с отделкой на выбор

В «Восточном Бутово» можно выбрать квартиру с готовой или предчистовой отделкой.

Готовая отделка идеально подойдёт тем, кто не хочет тратить время на ремонт. Вы сможете переехать в новую квартиру сразу после получения ключей.

Если вы хотите воплотить собственный дизайн и создать индивидуальное пространство для жизни, вы можете выбрать квартиры с предчистовой отделкой в корпусах 47 и 48.



Детские сады

В проекте «Восточное Бутово» появятся 10 детских садов, шесть из которых уже работают.

Во всех детских садах мы делаем просторные и светлые атриумы. На первом этаже находятся выходы к игровым площадкам. На этих площадках есть привычные навесы и качели, а также элементы для развития, экспериментов и активных игр.

Мы превращаем пространство в благоприятную образовательную среду: оформляем интерьеры приятными на ощупь материалами, варьируем формы, объёмы и фактуры. Такое разнообразие пробуждает в детях интерес и любопытство, стимулирует творческие способности.

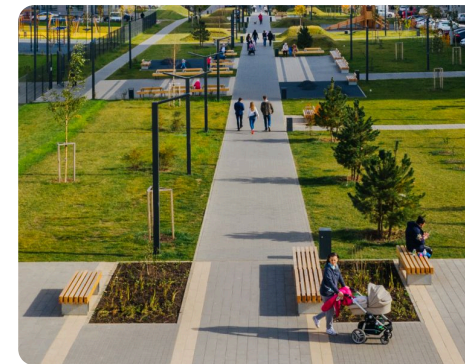


Поликлиника

На территории проекта «Восточное Бутово» работает поликлиника для детей и взрослых. Она находится между 11-м и 12-м корпусами — дойти получится всего за несколько минут.

В поликлинике принимает терапевт, педиатр, офтальмолог, хирург, отоларинголог и другие врачи. Ежедневно её могут посещать до 100 человек.

Мы позаботились о том, чтобы жителям квартала было комфортно передвигаться по новому зданию. Все выходы в поликлинике расположены на уровне земли: без ступеней, порогов и пандусов. Кроме того, нет никаких препятствий для колясок: бордюры перед медучреждением низкие, а тротуары — широкие.



Пешеходный бульвар

Длинный бульвар тянется между жилыми домами, игровыми площадками, детскими садами и парками. Здесь каждый найдёт место для отдыха. На бульваре можно гулять с детьми, кататься на велосипедах и роликах, играть, заниматься спортом или просто наслаждаться свежим воздухом и природой.

Особенности



Квартиры с гардеробными

Планировки в наших квартирах продуманы так, чтобы каждый квадратный метр был максимально функциональным. Например, мы не делаем длинные коридоры — вместо этого увеличиваем площадь жилых комнат. Ещё мы устанавливаем увеличенные окна — так в квартиры попадает больше естественного света, и внутри становится светло и уютно даже в пасмурную погоду. Во многих планировках предусмотрены гардеробные комнаты. Они позволяют разгрузить квартиру от шкафов и сделать пространство более лёгким и функциональным. А на самом деле наша гардеробная — не обязательно для хранения. Это компактное и многофункциональное пространство. Мы сделали в квартире такое место, которое можно обустроить по собственному желанию.



Дома разной высоты

Высота домов в «Восточном Бутово» от 16 до 25 этажей. Переменная этажность повышает уровень комфорта — во дворы и квартиры попадает больше естественного света. А ещё жителям проще ориентироваться в кварталах, которые отличаются визуальным разнообразием.

Жизнь в Восточном Бутово



Транспортная доступность



Парк во дворе



Игровые площадки



Новая станция метро «Щербинка»



ПИКСПОРТ



Баскетбол



Настольный теннис

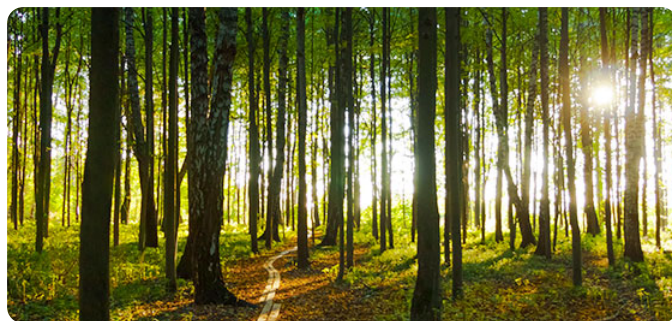


Умные системы

Жизнь в Восточном Бутово



Всё поблизости



Бутовский лес



Входы на уровне земли



Вместительные лифты



Светлые первые этажи



Мини-футбол

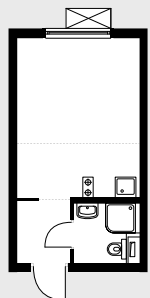
Квартиры

Студии

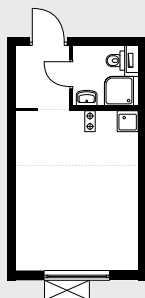
от 4 027 760 ₽

Цены действительны на 11.07.2025

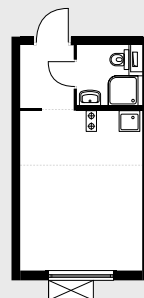
19.8 м²
5 045 040 ₽



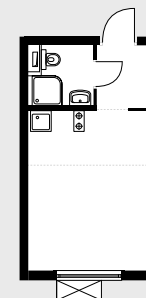
19.9 м²
5 062 560 ₽



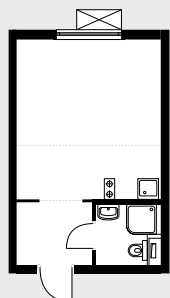
19.9 м²
5 064 550 ₽



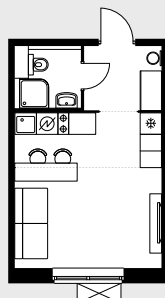
19.9 м²
5 088 430 ₽



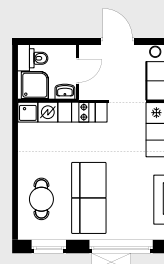
23.5 м²
5 560 100 ₽



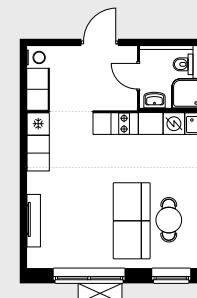
23.3 м²
6 069 650 ₽



26.9 м²
6 794 940 ₽



28.6 м²
6 952 660 ₽



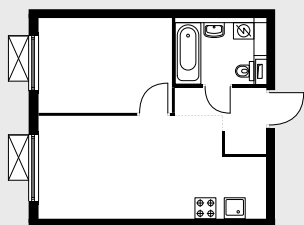
Квартиры

1 комната

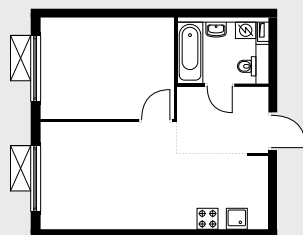
от 5 302 400 ₽

Цены действительны на 11.07.2025

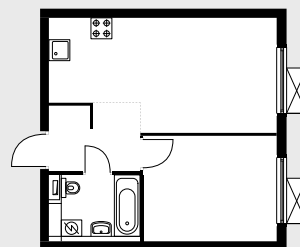
32.2 м²
7 148 400 ₽



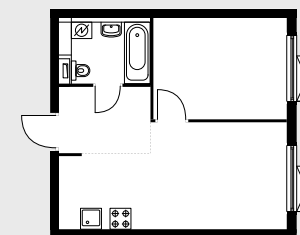
34.2 м²
7 164 900 ₽



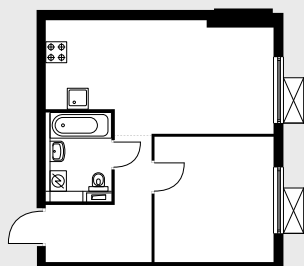
35.9 м²
7 327 190 ₽



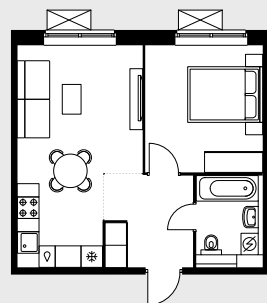
34.1 м²
7 392 880 ₽



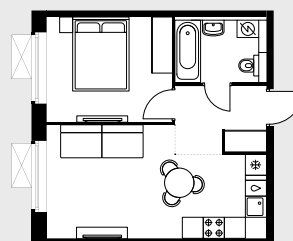
38.7 м²
8 142 480 ₽



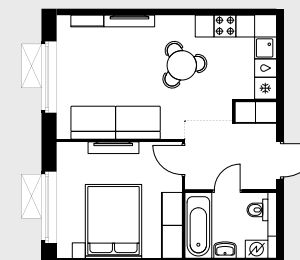
39.2 м²
8 414 130 ₽



35.3 м²
8 464 940 ₽



38.9 м²
8 486 400 ₽



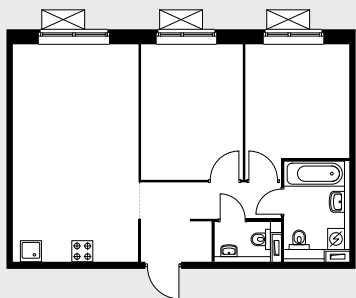
Квартиры

2 комнаты

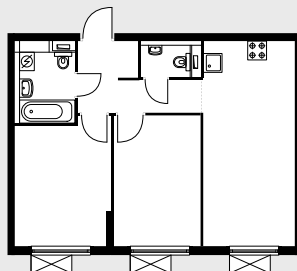
от 7 084 000 ₽

Цены действительны на 11.07.2025

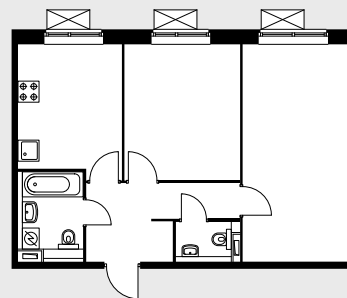
54.2 м²
9 826 460 ₽



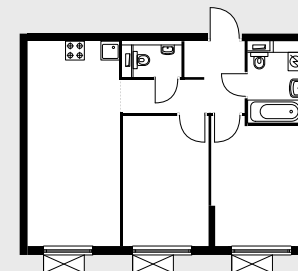
49.1 м²
10 050 770 ₽



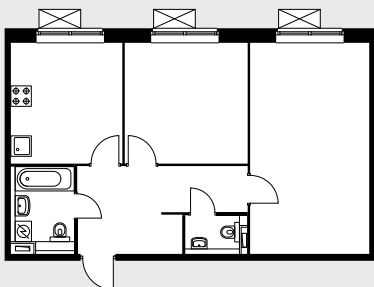
53.9 м²
10 090 080 ₽



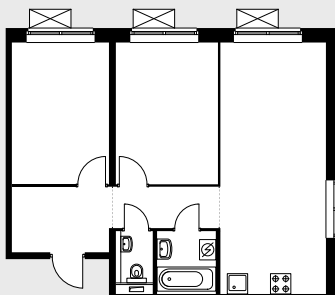
49.1 м²
10 256 990 ₽



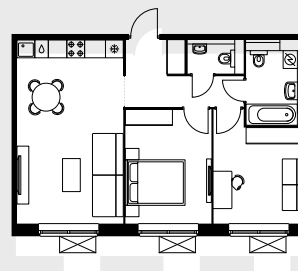
59.4 м²
10 852 380 ₽



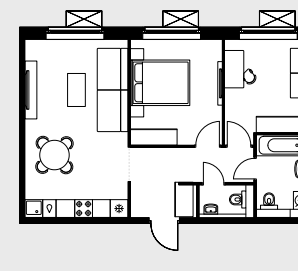
59 м²
11 080 200 ₽



54.1 м²
11 550 020 ₽



55.6 м²
11 731 600 ₽



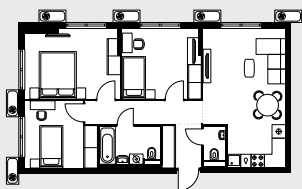
Квартиры

3+ комнаты

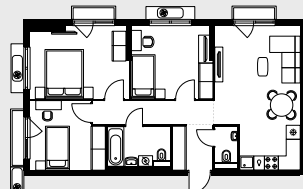
от 9 690 630 ₽

Цены действительны на 11.07.2025

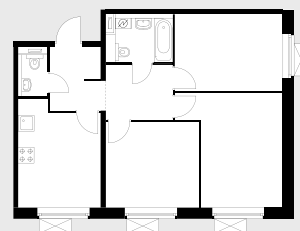
67.9 м²
9 784 390 ₽



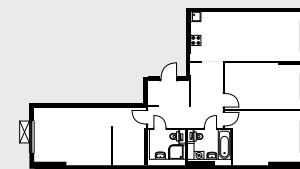
68.8 м²
9 948 480 ₽



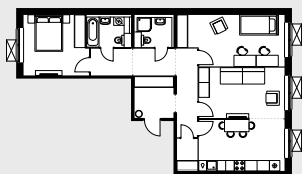
64 м²
12 787 200 ₽



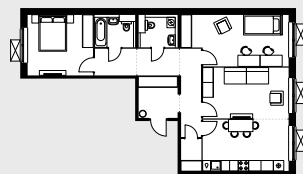
80.5 м²
15 689 450 ₽



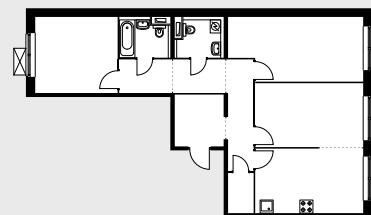
83.3 м²
16 684 990 ₽



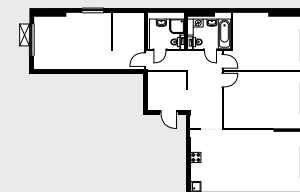
83.4 м²
16 721 700 ₽



83.1 м²
16 761 270 ₽



90.3 м²
17 445 960 ₽



Купить онлайн на pik.ru

ПИК



<https://pik.ru/mkr-vostochnoe-butovo>

Раскрытие информации ПАО «ПИК-специализированный застройщик» также доступно в сети Интернет на странице информационного агентства, аккредитованного ЦБ РФ на раскрытие информации — ООО «Интерфакс-ЦРКИ»

Раскрытие информации ООО «ПИК-Корпорация» (подконтрольная организация ПАО «ПИК-специализированный застройщик») доступно в сети Интернет на странице информационного агентства, аккредитованного ЦБ РФ на раскрытие информации — ООО «Интерфакс-ЦРКИ»

Буклет составлен в информационных целях и содержит положения, которые могут быть изменены для приведения его в соответствие с утверждённым проектом.