

Квартиры. Недвижимость.

# Митинский лес

г. Москва, район «Митино», вблизи с.  
Рождествено

● Пятницкое шоссе 🚶 20 мин

Срок сдачи 3 квартал 2025 года, есть сданные

**ПИК**



Не является публичной офертой

# О компании ПИК

**30 лет**

на рынке недвижимости

**3 млн м<sup>2</sup>**

на разных стадиях  
строительства

**15**

регионов присутствия

более

**80**

проектов в реализации

**23 тыс**

детей обучается в школах,  
построенных ПИК

более

**12 тыс**

малышей воспитывается в  
детских садах, построенных  
ПИК

более

**30 млн м<sup>2</sup>**

построено с начала  
деятельности

более

**2 млн**

человек живут в наших  
квартирах



## О проекте

Жилой квартал «Митинский лес» строится в Митино — районе, известном хорошей экологией. По соседству с домами протянулся большой парк. За 20 минут отсюда можно дойти до метро «Пятницкое шоссе», а за 30 — доехать на автомобиле до центра Москвы.







Митинский лес. Генплан

ПЯТИЦКОЕ ШОССЕ

МИТИНСКИЙ ЛЕСОПАРК

15.1

15

1.4

1.3

1.2

1.1

2.1

2.2

2.4

2.3

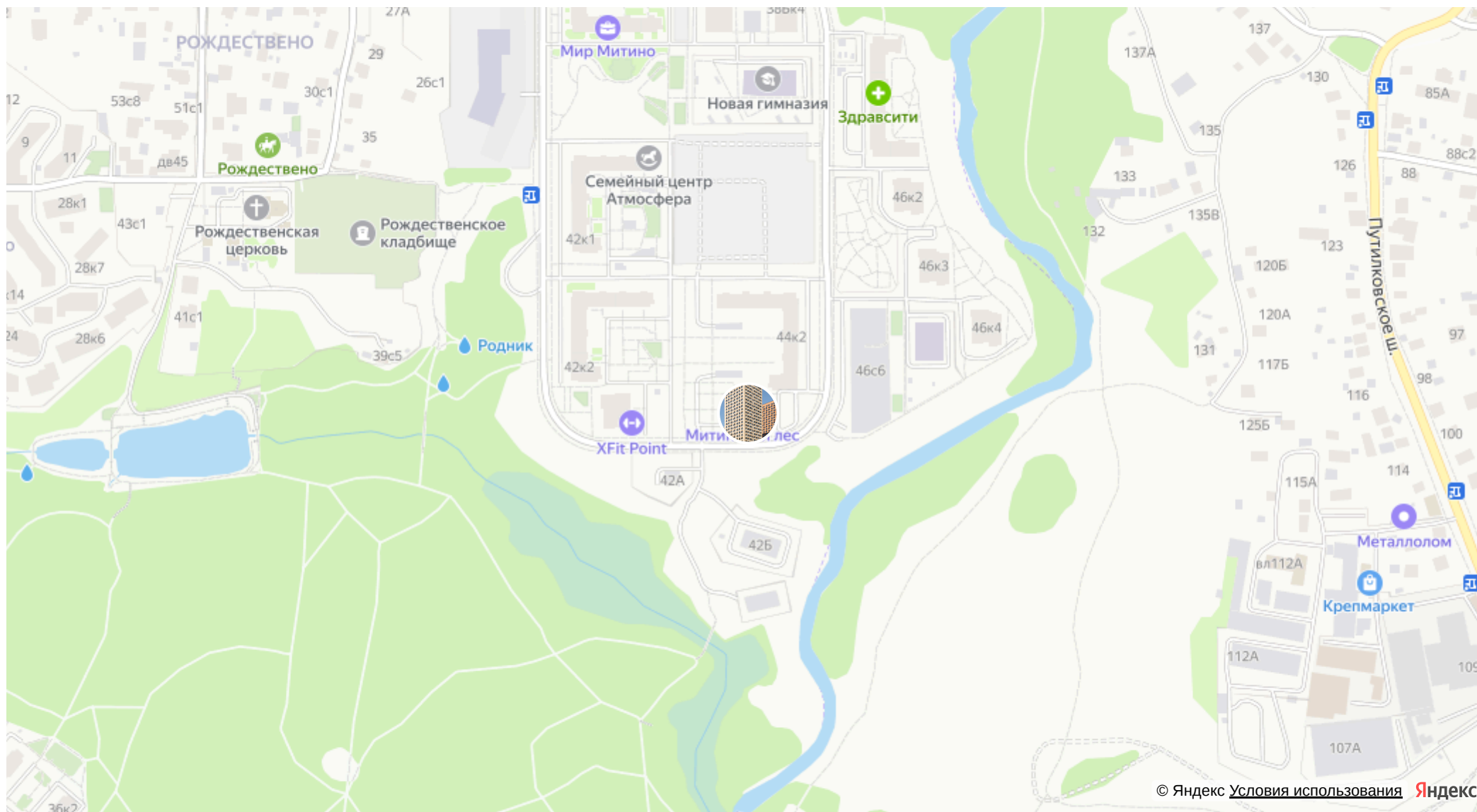
ДЕТСКИЙ САД

ДЕТСКИЙ САД

УЛИЦА МУРАВЬЕВА



# Митинский лес на карте



# Особенности



## Готовые квартиры

В проекте «Митинский лес» можно купить квартиру с готовой отделкой в уже сданном корпусе.

Вам не придётся ждать окончания строительства, жить по соседству с шумной стройкой и делать ремонт: можно получить ключи от квартиры и в тот же день переехать в квартал с готовой инфраструктурой. Все необходимые магазины и сервисы уже работают на первых этажах домов, а в трёх минутах ходьбы находится Митинский парк, где приятно гулять и заниматься спортом.

[Посмотреть готовые квартиры в проекте](#)



## Два детских сада

В жилом квартале «Митинский лес» будет два детских сада — на 150 и 235 мест.

При их строительстве мы формируем безбарьерную среду: здесь нет порогов и пандусов, а все двери находятся на уровне земли. На первом этаже есть выходы к игровым площадкам, на которых находятся не только привычные навесы и качели, но и элементы для развития, экспериментов и активных игр.



## Школа

В проекте «Митинский лес» появится школа для 1100 учеников. Она строится рядом с жилыми корпусами 1.1 и 1.4. Дойти до неё от любого корпуса в проекте получится всего за несколько минут — это удобно как для детей, так и для родителей.

<> Школа органично впишется в пространство жилого квартала, а её благоустроенная закрытая территория без машин и посторонних отлично подойдёт для безопасного пребывания ребёнка, занятий и игр на свежем воздухе. Вне уроков учащиеся смогут посещать секции и кружки.



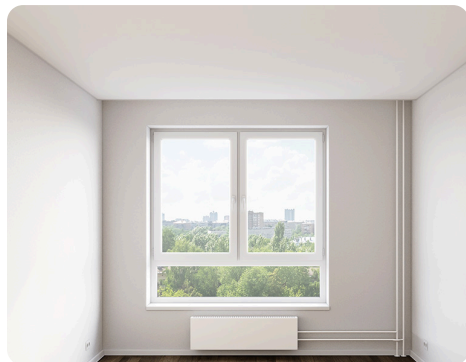
## Пешеходный бульвар

Внутри «Митинского леса» появится пешеходный бульвар, который не только позволит жителям с комфортом перемещаться внутри проекта, но и свяжет жилой квартал с инфраструктурой микрорайона. Здесь будет приятно проводить время в кругу семьи, встречаться с друзьями и соседями.

В качестве дорожного покрытия будет использована комбинация асфальта и природных сыпучих материалов, чтобы создать оптимальный прогулочный маршрут. На бульваре предусмотрены площадки для отдыха со скамьями в окружении зелёных деревьев и кустарников, декоративных посадок и камней.



# Особенности



## Готовая отделка

В «Митинском лесу» можно купить квартиру с готовой отделкой. Вам не придётся искать специалистов, ездить по строительным магазинам, а главное — ждать, пока ремонт закончится.

Мы используем только современные материалы: обои под покраску, ламинат, настенную и напольную керамическую плитку, плинтусы, натяжные потолки. Перед тем, как запустить материал в работу, мы обязательно его тестируем. Стены будут покрашены в белый — если захотите, их легко перекрасить в любой другой цвет.



## Подземный паркинг

На подземных этажах «Митинского леса» будут расположены удобные парковки. С ними не придётся искать, где припарковаться, а ваш автомобиль будет всегда в безопасности.

Спуститься к машине можно будет на лифте с любого этажа. В паркингах будут установлены надёжные системы вентиляции и пожаротушения, подключено круглосуточное видеонаблюдение. Ориентироваться на парковке очень просто — благодаря нашей собственной системе навигации.



## Квартиры с лоджиями

В проекте «Митинский лес» есть квартиры с балконами. Это застеклённые лоджии, где можно создать рабочее место, выращивать цветы или с чашечкой кофе наслаждаться панорамным видом на Митинский лесопарк. Квартиры с балконом доступны в корпусах 15 и 15.1.

# Жизнь в Митинском лесу



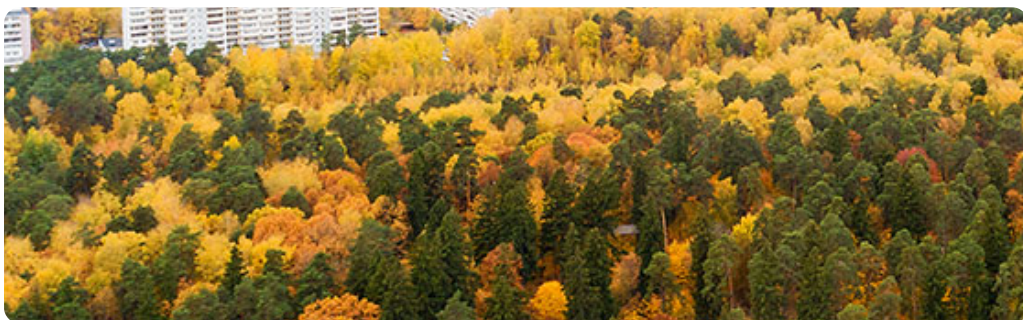
Парк во дворе



Игровые площадки



Умные системы



Квартиры с видом на Митинский лесопарк



ПИК-Спорт



Магазины и кафе



Входы на уровне земли



Светлые первые этажи



# Жизнь в Митинском лесу



**Вместительные лифты**



**Митинский парк**

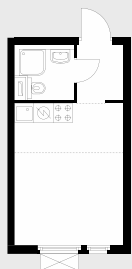
# Квартиры

Студии

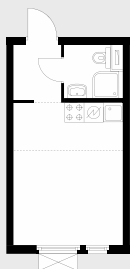
от 8 256 000 ₽

Цены действительны на 11.07.2025

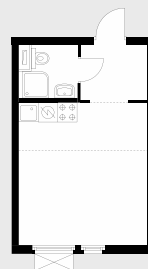
20 м²  
8 266 000 ₽



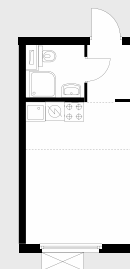
20 м²  
8 360 000 ₽



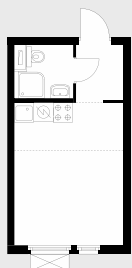
23.7 м²  
8 396 910 ₽



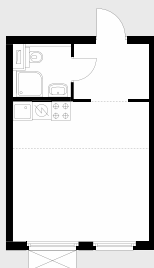
20 м²  
8 400 000 ₽



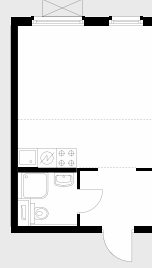
20 м²  
8 414 000 ₽



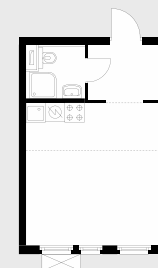
25.4 м²  
8 785 860 ₽



25.4 м²  
8 849 360 ₽



25.4 м²  
8 864 600 ₽





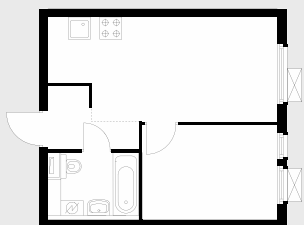
# Квартиры

1 комната

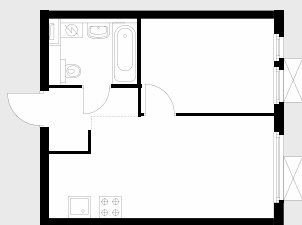
от 10 764 460 ₽

Цены действительны на 11.07.2025

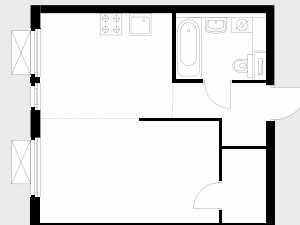
32.3 м<sup>2</sup>  
11 169 340 ₽



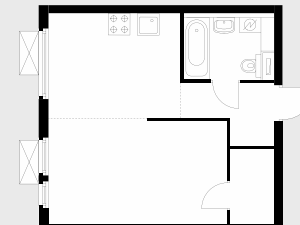
32.2 м<sup>2</sup>  
11 398 800 ₽



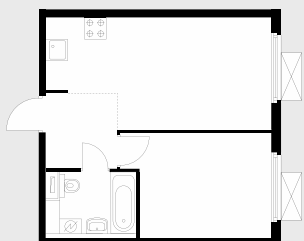
34 м<sup>2</sup>  
11 475 000 ₽



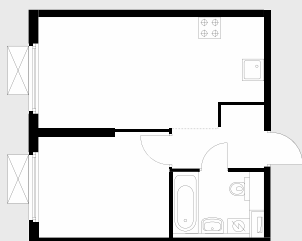
34 м<sup>2</sup>  
11 522 600 ₽



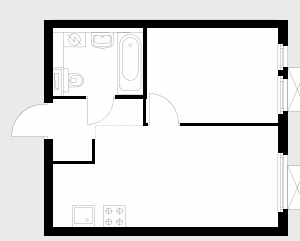
35.9 м<sup>2</sup>  
11 692 630 ₽



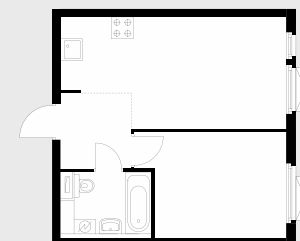
35.7 м<sup>2</sup>  
11 723 880 ₽



32.1 м<sup>2</sup>  
11 761 440 ₽



36 м<sup>2</sup>  
12 718 800 ₽



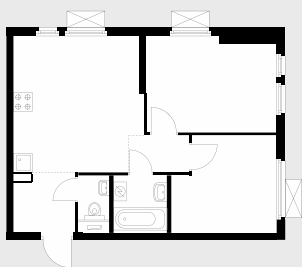
# Квартиры

2 комнаты

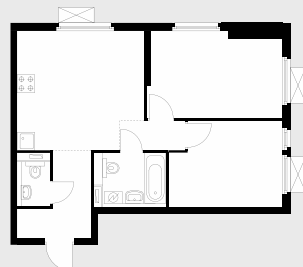
от 16 300 440 ₽

Цены действительны на 11.07.2025

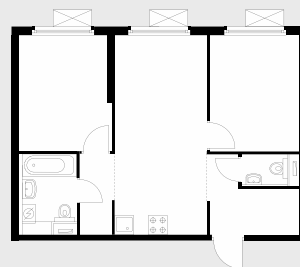
48.6 м<sup>2</sup>  
16 300 440 ₽



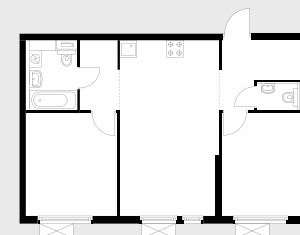
51.7 м<sup>2</sup>  
16 575 020 ₽



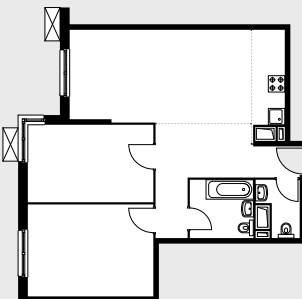
50.8 м<sup>2</sup>  
16 896 080 ₽



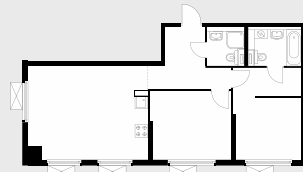
58.3 м<sup>2</sup>  
16 971 130 ₽



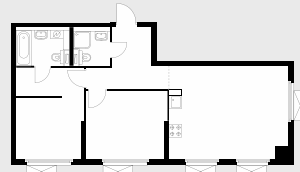
72 м<sup>2</sup>  
16 992 000 ₽



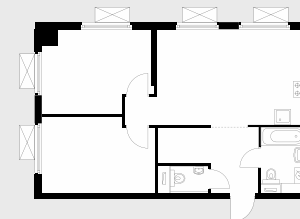
63.4 м<sup>2</sup>  
17 999 260 ₽



63.5 м<sup>2</sup>  
18 040 350 ₽



58.7 м<sup>2</sup>  
18 285 050 ₽



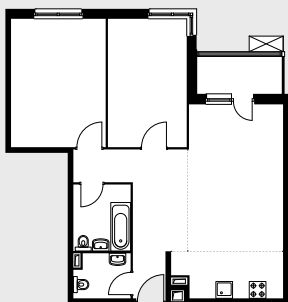
# Квартиры

3+ комнаты

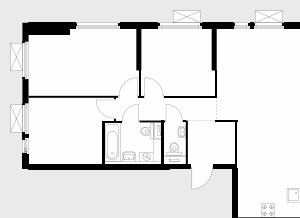
от 17 016 600 ₽

Цены действительны на 11.07.2025

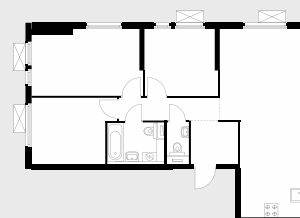
71.8 м<sup>2</sup>  
17 016 600 ₽



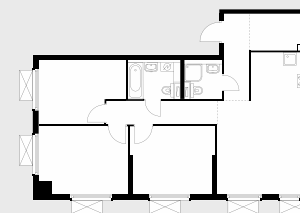
72.3 м<sup>2</sup>  
19 275 180 ₽



72.3 м<sup>2</sup>  
19 405 320 ₽

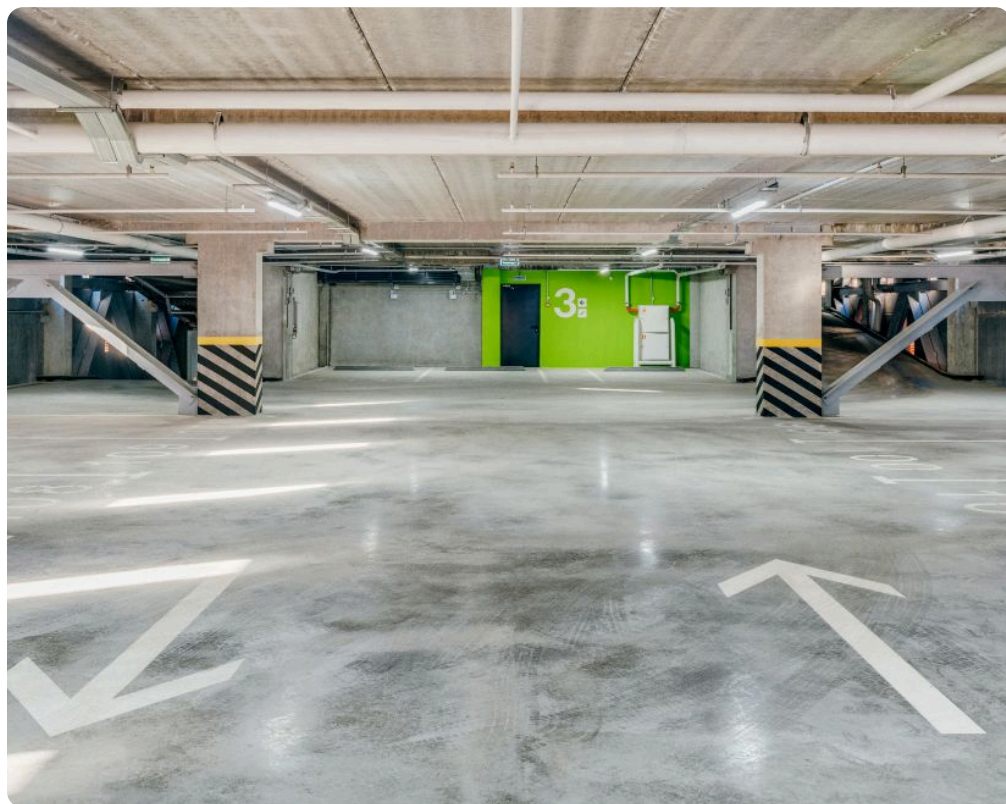


81 м<sup>2</sup>  
20 752 200 ₽





# Дополнительные продукты



**Машино-места**

2 225 000 ₽



**Кладовые помещения**

1 075 200 ₽

# Купить онлайн на pik.ru

**ПИК**



**<https://pik.ru/mles>**

Раскрытие информации ПАО «ПИК-специализированный застройщик» также доступно в сети Интернет на странице информационного агентства, аккредитованного ЦБ РФ на раскрытие информации — ООО «Интерфакс-ЦРКИ»

Раскрытие информации ООО «ПИК-Корпорация» (подконтрольная организация ПАО «ПИК-специализированный застройщик») доступно в сети Интернет на странице информационного агентства, аккредитованного ЦБ РФ на раскрытие информации — ООО «Интерфакс-ЦРКИ»

Буклет составлен в информационных целях и содержит положения, которые могут быть изменены для приведения его в соответствие с утверждённым проектом.