

# Москворечье

Котляковская улица, 7с20

● Каширская 🚶 18 мин

Срок сдачи 1 квартал 2028 года

🏠 Умные планировки

Квартиры от 8.8 млн ₽

**ПИК**

Серия плюс



Не является публичной офертой



# О компании ПИК

**30 лет**

на рынке недвижимости

**3 млн м<sup>2</sup>**

на разных стадиях  
строительства

**15**

регионов присутствия

более

**80**

проектов в реализации

**23 тыс**

детей обучается в школах,  
построенных ПИК

более

**12 тыс**

малышей воспитывается в  
детских садах, построенных  
ПИК

более

**30 млн м<sup>2</sup>**

построено с начала  
деятельности

более

**2 млн**

человек живут в наших  
квартирах



## О проекте

«Москворечье» — масштабный проект с авторской архитектурой в Москворечье-Сабурово. Проект меняет пространство района, сохраняя связь с историей и становясь новым центром притяжения.

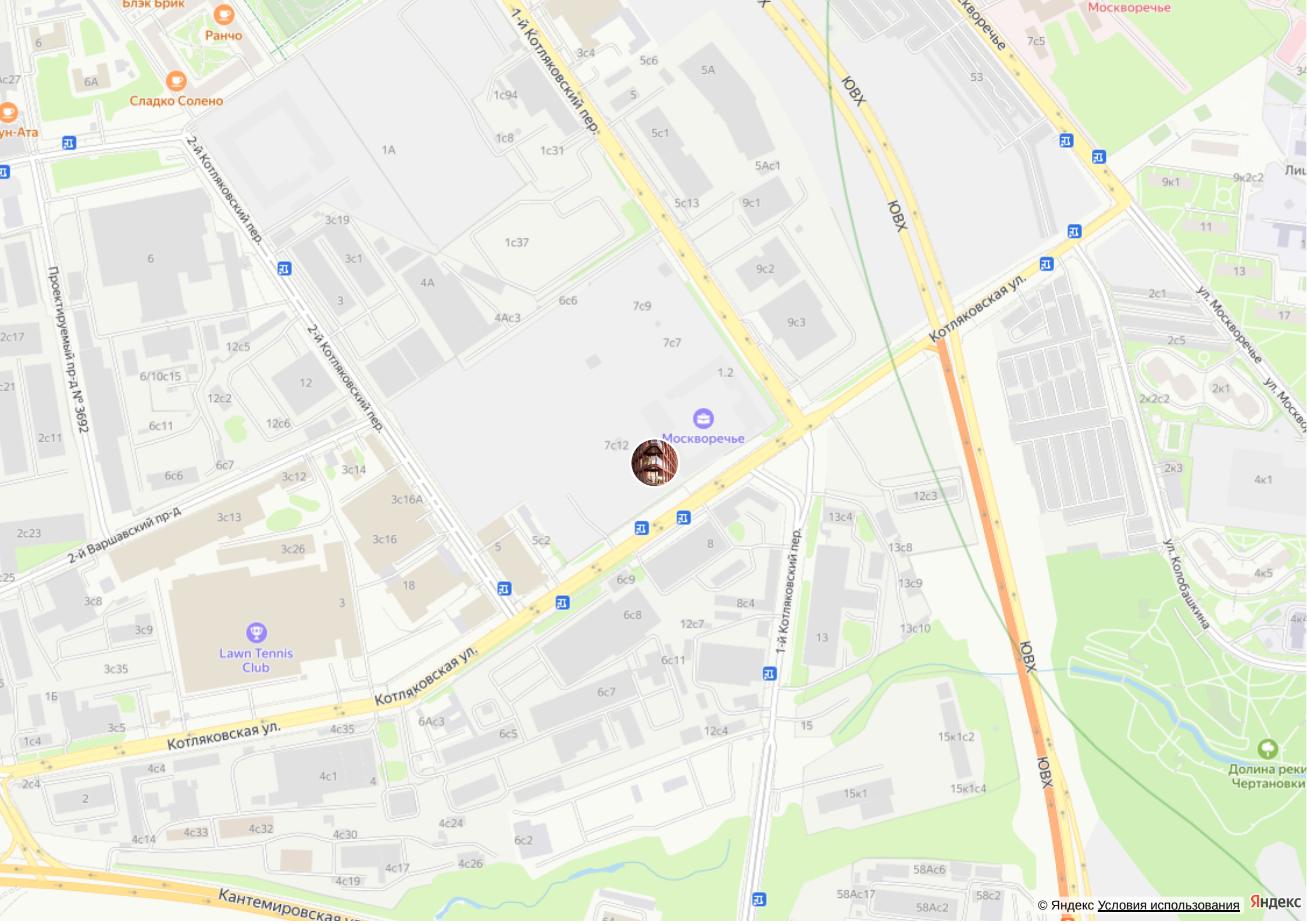




# Москворечье. Генплан









# Архитектура

Более 80 уникальных типов фасадов, высотные доминанты и камерные пространства создают комфортную среду для жизни и саморазвития.



Архитектурный облик



# Архитектура

Каждый элемент архитектуры тщательно подобран с вниманием к эстетике и функциональности.



Фасады



Цвета и материалы



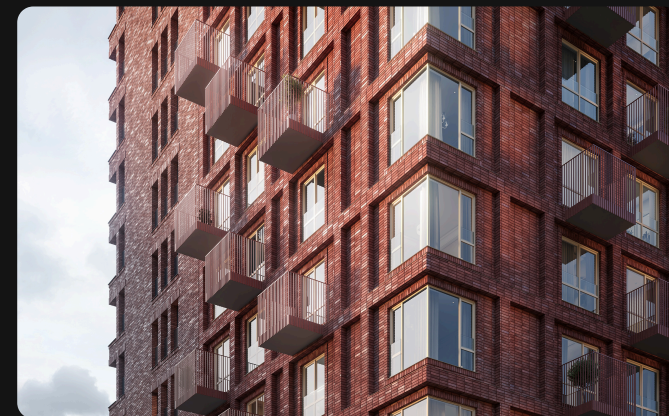
Торговая аллея



Эркеры



Балконы



Угловые окна



# Интерьеры



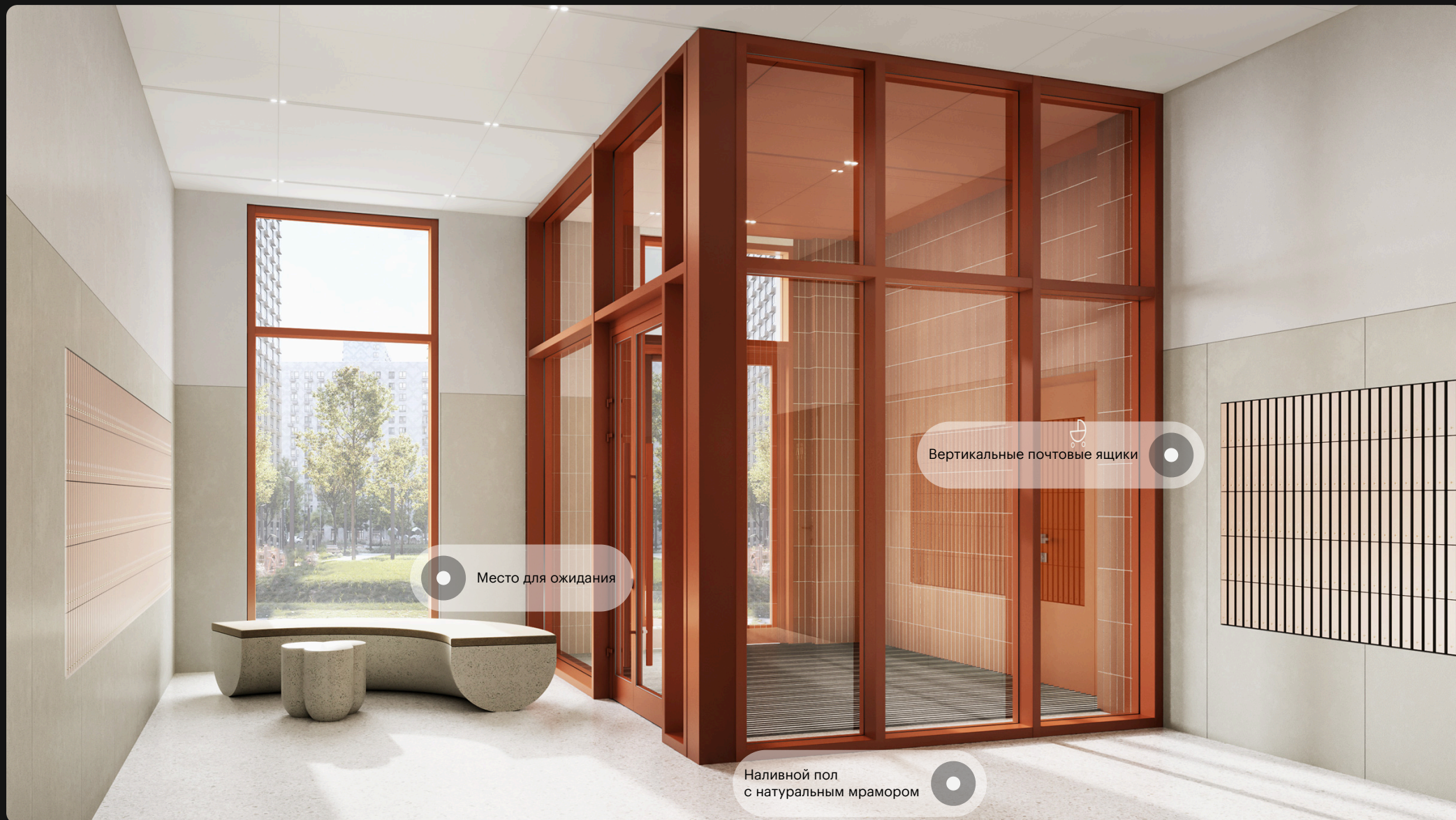


# Интерьеры





# Лобби



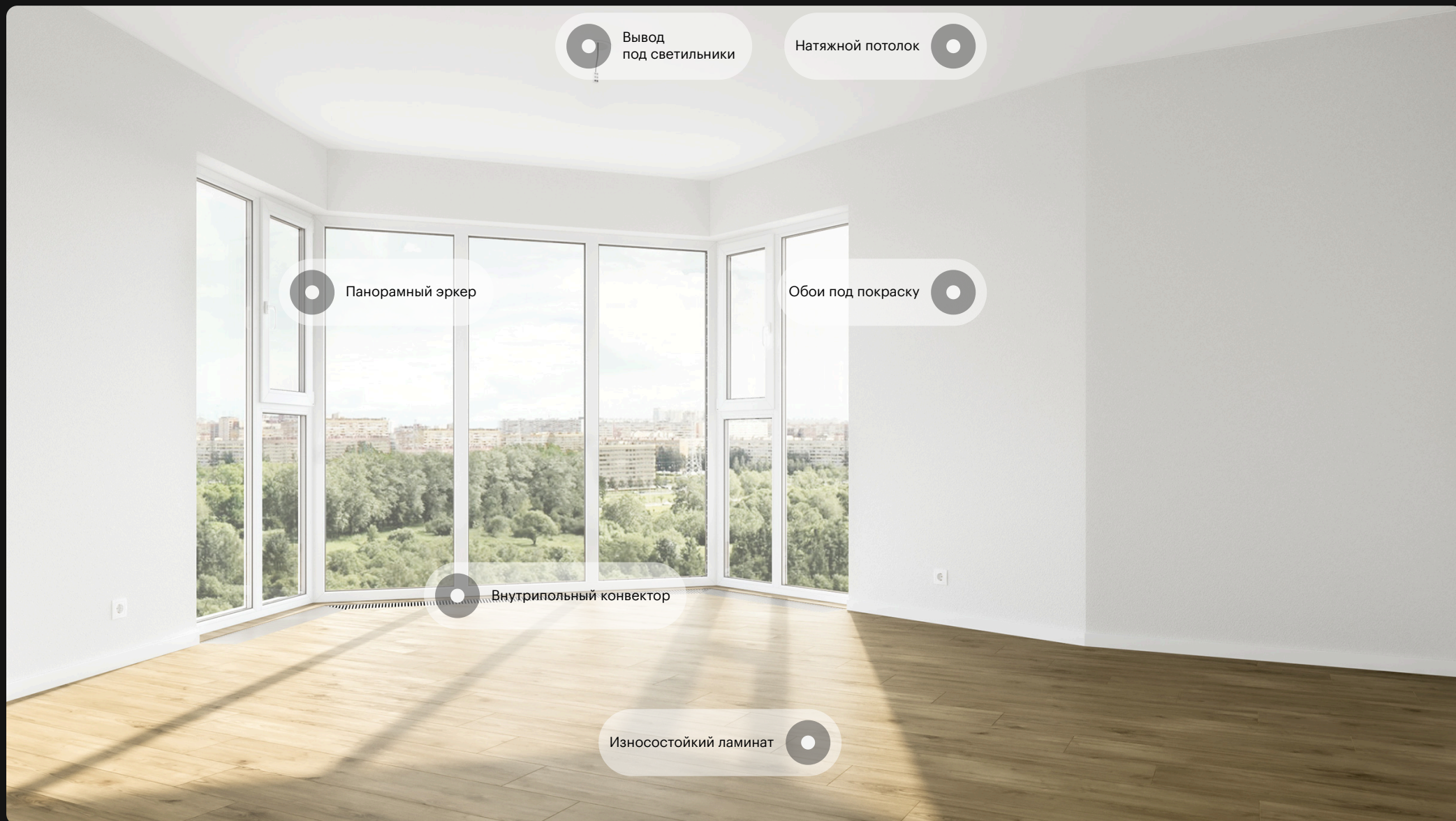


# Лобби





# Отделка комнат



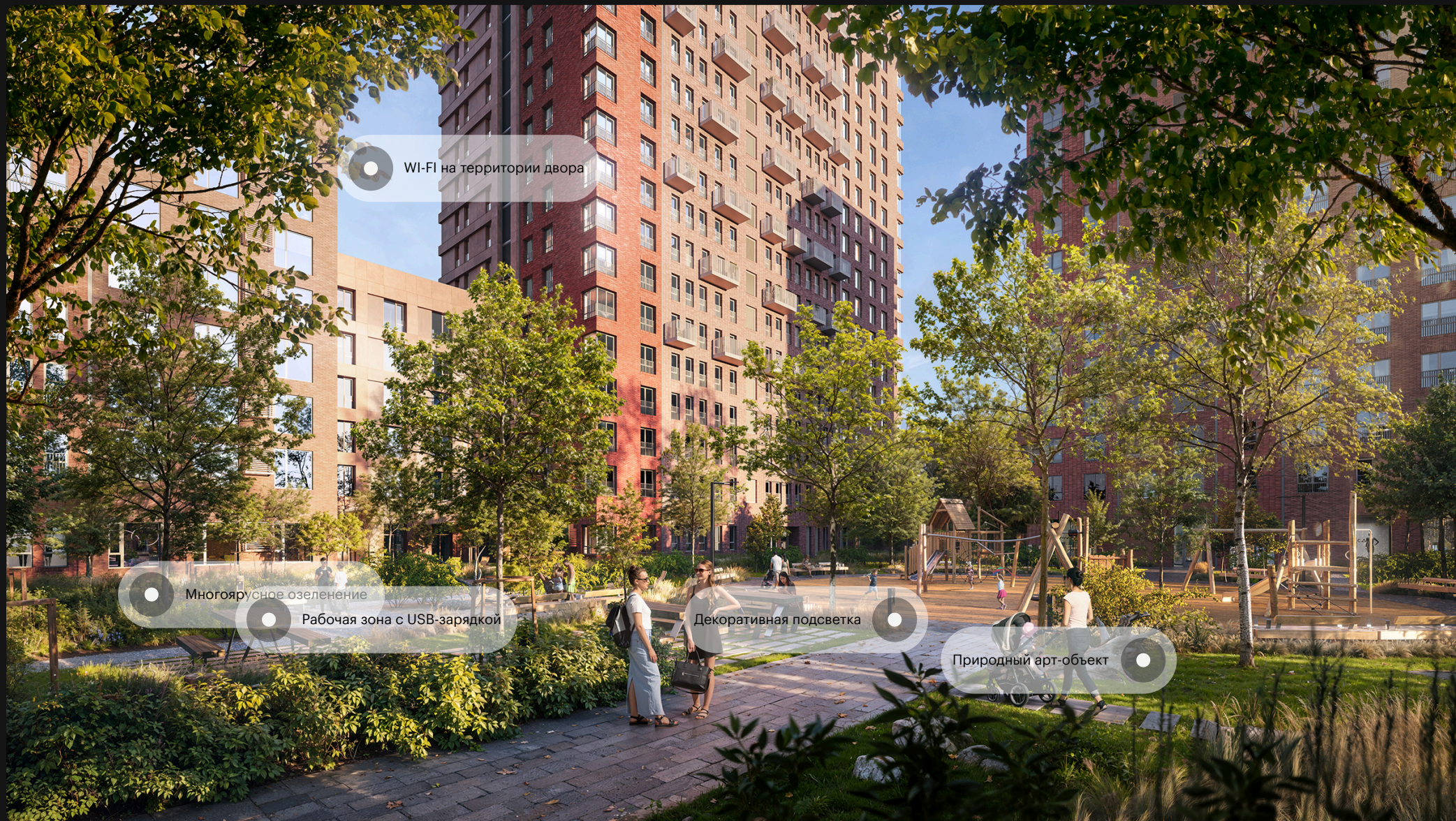


# Отделка ванной комнаты





# Благоустройство



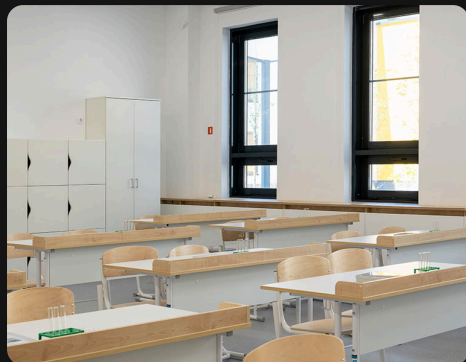


# Благоустройство





# Особенности • Инфраструктура



## Образование

В районе «Москворечья» много детских садов и школ. Ближайший садик в 11 минутах пешком от проекта, а на расстоянии до 10 минут пути на машине находятся ещё 8 государственных и частных детских садов. В 15 минутах пешком есть школа, а ещё до четырёх можно добраться на машине менее чем за 15 минут. Недалеко два вуза — Московская гуманитарно-техническая академия и Национальный исследовательский ядерный университет МИФИ.



## Детские сады и школы

Рядом с первой очередью будет построен большой образовательный центр дошкольного и школьного образования на 3000 мест.

На территории жилого квартала также откроются два уютных детских сада по 350 мест каждый. В них будет всё необходимое: просторные групповые комнаты, спальни, залы для музыки и физкультуры, помещения для кружков, кабинет логопеда и психолога.

Ещё мы построим здесь школу на 1350 мест. В учебных классах благодаря большим окнам будет много света. Вокруг зданий — зелёная территория с местами для игр и отдыха.



## Поликлиника

В «Москворечье» мы построим поликлинику, которую ежедневно смогут посещать по 450 пациентов. Внутри будет установлено современное оборудование для диагностики и профилактики. Все входы будут на уровне земли, без ступеней и порогов — так удобнее и безопаснее.



## Кафе и магазины на первых этажах

На первых этажах откроются кофейни, магазины, салоны красоты и другие полезные сервисы. Вдоль них протянется пешеходная галерея: в непогоду можно будет пройти от подъезда до нужного заведения, не промокнув под дождём.



# Особенности • Локация



## Район Москворечье-Сабурово

Москворечье-Сабурово — уютный район на юге Москвы. Его северная граница проходит по берегам Москвы-реки, а южная — по Борисовским и Царицынским прудам. Это место идеально подходит для творчества и научных исследований. В районе проводятся джазовые фестивали, а также находится детская музыкальная школа имени Святослава Рихтера.



## Транспортная доступность

До «Москворечья» удобно добраться как на общественном транспорте, так и на личном автомобиле. Жилой квартал находится в 18 минутах пешком или в 7 минутах на автобусе от станции метро «Каширская». До метро «Кантемировская» можно дойти за 22 минуты, до метро «Чертановская» за 19 минут пешком, а до станции БКЛ «Варшавская» — доехать за 11 минут на общественном транспорте. Автобусная остановка расположена всего в паре минут пешком от квартала.

На автомобиле выезд на ЮВХ займёт всего минуту, до ТТК можно доехать за 13 минут, а до МКАД — за 15 минут.



## Парковое окружение

В 16 минутах пешком от проекта — парк культуры и отдыха «Долина реки Чертановка» с навесными дорожками для прогулок и зонами отдыха с мангалами. Для детей есть игровые площадки. Полчаса пешком до парка «Коломенское» с его старинными яблоневыми садами, белоснежной церковью и деревянным дворцом царя Алексея Михайловича, построенным во второй половине XVII века. До музея Царицыно, где регулярно проходят выставки и концерты, — 20 минут на автомобиле.



## Торговые центры

Рядом с «Москворечьем» несколько торгово-развлекательных центров, где можно купить всё необходимое — от продуктов до бытовой техники, перекусить на фудкорте и весело провести время всей семьёй. До ТРК «Москворечье» — 15 минут пешком. В нём расположен парк развлечений «Парквик» с игровыми автоматами, батутами, сухим бассейном, XD-кинотеатром, аттракционами и лазертагом. До торгово-досугового центра «Варшавский» с кинотеатром — 27 минут пешком.



# Особенности • Локация



## Спорткомплекс КАНТ

За 17 минут можно доехать на машине до большого спортивного комплекса КАНТ.

С декабря по апрель здесь открыты склоны для катания на горных лыжах или сноуборде. Для любителей экстрима есть отдельный сноу-парк с трамплинами. Можно кататься самостоятельно или с инструктором.

В течение года в комплексе можно заниматься скалолазанием, TRX, гимнастикой, посещать тренажёрный зал или танцы. Детей обучают катанию на скейтборде, роликах, велосипеде, прыжкам на батуте, футболу, единоборствам и даже граффити.



## Даниловский рынок

Примерно за 25 минут от квартала можно доехать на машине до «Даниловского рынка». Это ещё одна удивительная локация рядом с проектом.

Здесь собраны самые редкие и необычные продукты, которые трудно найти в сетевых магазинах: южные полосатые помидоры, шелковица всех сортов, инжир и многое другое. Но приезжать сюда стоит не только за покупками.

Часть рынка занимает фудкорт, где можно попробовать блюда практически любой кухни мира. А для самых маленьких посетителей регулярно проходят различные мастер-классы. Их расписание всегда есть на сайте рынка.



## Даниловская мануфактура

За 20 минут вы сможете доехать на машине от «Москворечья» до знаменитой «Даниловской мануфактуры».

Современный и стильный loft-квартал станет отличным местом для прогулок. Здесь можно пройтись по тихим атмосферным улицам, полюбоваться архитектурой 19-го века и сделать красивые фотографии. На территории работают рестораны, пекарни и кафе, а также часто проходят различные выставки.



## Театр Роста

Семейный культурный вечер можно провести в Театре Роста, который находится всего в 19 минутах езды от проекта. В репертуаре театра более 30 спектаклей для всех возрастов.

Дети погрузятся в мир сказок и познакомятся с любимыми персонажами — Иваном Царевичем, Дюймовочкой и другими. Подростки отправятся в захватывающее путешествие с Питером Пэном или станут свидетелями событий комедии «Ревизор». А взрослые поразмышляют над классическими пьесами Шекспира или попробуют разгадать феномен чеховской «Чайки».



# Особенности • Планировки



## Умные планировки

В квартирах жилого комплекса «Москворечье» продумана каждая деталь — мы тщательно разрабатываем планировки, учитывая все возможные сценарии использования жилого пространства.

Вы можете выбрать, например, вариант с отдельными спальнями, расположенными в разных частях квартиры. В вашей квартире может быть мастер-спальня с собственным гардеробом и санузлом или постирочная, где удобно разместить стиральную машину и гладильную доску.



## Видовые квартиры

Из квартир самого высокого корпуса будут открываться прекрасные виды, от которых вы никогда не устанете: на заповедник Коломенское и реку Чермянку. Любоваться зеленью и водой будет ещё удобнее благодаря панорамным окнам от пола до потолка.



## Квартиры с угловыми окнами

Углы корпусов акцентированы окнами, выходящими сразу на две стороны. Такое решение позволяет не только достичь визуальной целостности здания, но и обильно наполнить интерьеры светом.



## Отделка ванной комнаты

Пол санузла будет отделан керамогранитом, а стены — крупноформатной плиткой. Мы установим сантехнику: подвесной унитаз, раковину, ванну с экраном. Дверь ванной комнаты в мастер-спальне будет с матовым стеклом — оно мягко рассеивает свет, создавая уютную атмосферу.



# Особенности • Планировки



## Квартиры с отделкой

В квартирах с готовой отделкой будет натяжной потолок, обои под покраску с лаконичной фактурой, влагостойкий ламинат. Ещё мы установим межкомнатные двери и входные двери с дополнительной шумоизоляцией.



## Квартиры с эркерами

Эркеры — важная архитектурная деталь. Они добавляют фасаду динамику, делают здание более выразительным и создают в интерьерах уютные, светлые уголки.



# Особенности • Лобби



## Лобби с новым дизайном

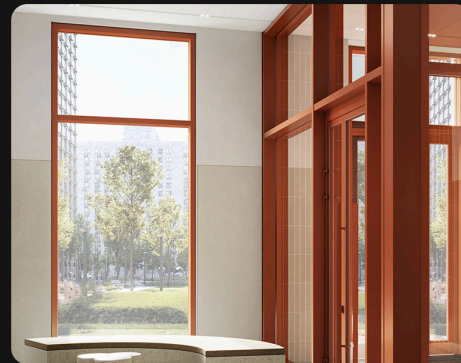
Дизайн лобби выполнен в стиле современного минимализма. Светлую природную палитру гармонично оттеняют контрастные акценты. Тёплый терракотовый в сочетании с почтовыми ящиками, отделанными брашированным металлом цвета «никель», придаёт пространству оригинальность.



## Велосипедная и колясочная

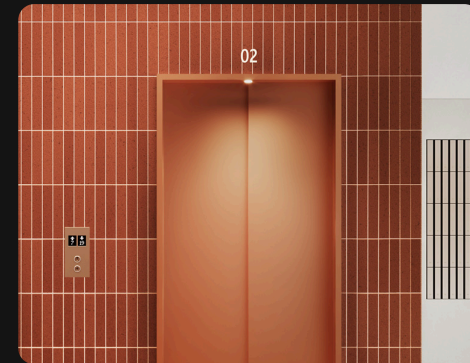
В «Москворечье» уделяется особое внимание вашему комфорту. Для хранения велосипедов и детских колясок предусмотрена специальная зона. После прогулки просто оставьте их там и поднимайтесь в квартиру без лишних забот.

В светлом и просторном помещении оборудованы надёжные и удобные крепления, которые помогут поддерживать порядок и легко находить свои вещи.



## Зона ожидания

Выходить на улицу, чтобы встретить курьера, друзей или дождаться такси, не обязательно. Спускайтесь на первый этаж и располагайтесь в уютной зоне ожидания с удобной скамьёй и столиком — время там пролетит незаметно. Для комфорта ваших гостей в каждом лобби предусмотрена туалетная комната со столиком для пеленания.



## Быстрые и тихие лифты

В «Москворечье» установят быстрые и бесшумные лифты, пользоваться которыми будет комфортно и приятно. При проектировании были учтены потребности жителей: увеличенные кабины облегчают перевозку мебели и других крупногабаритных предметов. Для плавного и тихого движения обычные компенсирующие цепи заменены на обрезиненные.



# Особенности • Благоустройство



## Пешеходный бульвар

Через весь жилой квартал протянется пешеходный бульвар, где можно будет прогуляться, выпить кофе или устроить пробежку. На бульваре будут игровые площадки для детей разных возрастов и спортивная зона для зарядки или занятий йогой. Склоны по краям бульвара мы превратим в амфитеатры с террасами, на которых высадим цветы, деревья и кустарники.



## Закрытые дворы-парки

Двор-парк — это приватное пространство жителей: сюда можно попасть из подъезда или через калитку, приложив магнитный ключ. Во дворах-парках тихо и уютно: здесь много зелени, нет машин, а площадки для шумных видов спорта, например баскетбола или футбола, расположены с другой стороны домов.

В таком дворе приятно отдохнуть после работы или зарядиться энергией перед новым днём, погулять с детьми, поболтать с соседями, почитать в тени или позаниматься йогой. Круглый год дворы-парки выглядят свежими и опрятными: здесь растут цветы и злаки, яблони и вишни, ели и сосны.



## Входы на уровне земли

Во всех наших домах входы на уровне земли, без ступенек, порогов и пандусов — так удобнее передвигаться и пешком, и на самокате, и с коляской, и в передвижном кресле.



# Особенности • Парковка и кладовые



## Подземный паркинг

В «Москворечье» будет подземный паркинг для автомобилей и мотоциклов. Спуститься в него можно будет на лифте с любого этажа.

Ваше транспортное средство будет в полной безопасности: мы установим круглосуточное видеонаблюдение, системы вентиляции и пожаротушения. Кроме того, в паркинге будут усилители сотового сигнала, чтобы вы всегда оставались на связи.



## Кладовые

На подземных этажах комплекса «Москворечье» предусмотрены кладовые площадью от 3 до 6,9 квадратного метра. Жители смогут хранить там крупногабаритные вещи, освобождая пространство в своих квартирах. Кладовые доступны на лифте с любого этажа.



# Особенности • Инженерия



## Всегда на связи

Связь будет стабильной в любой части зданий. Мы оборудовали корпуса 1.1-1.4 системой бесшовной связи, чтобы вы могли не прерывать телефонный разговор, заезжая на паркинг или заходя в лифт.



## Умные системы

Для обеспечения безопасности мы установим IP-домофоны с камерами наблюдения и системой автоматического распознавания лица FaceID. Вы легко сможете увидеть посетителя и контролировать доступ в подъезд и квартиру прямо со смартфона. Попасть на территорию паркинга также смогут только авторизованные в мобильном приложении жители. Чтобы въехать в паркинг, достаточно нажать кнопку в приложении: пульты для ворот или электронные карты не понадобятся.



## Подготовка под климатические системы

Внешний вид домов важен для нас: мы уделяем много внимания фасадам и заботимся, чтобы они оставались красивыми и аккуратными долгие годы. Поэтому мы оборудуем места для установки кондиционеров — это металлические корзины и технические лоджии, которые не портят вид зданий. Все работы проводятся до заселения и не требуют дополнительных вложений. Мы подготовим закладные под вентиляционные бризеры — вам останется только выбрать технику при переезде.



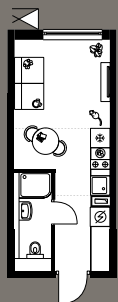
## Коллекторная система отопления

В квартирах «Москворечья» будет установлена коллекторная система отопления. При коллекторной системе трубы скрыты в полах — так они не создают визуальный шум. А отсутствие сварных стыков между коллектором и отопительными приборами делает систему устойчивой к протечкам и авариям.

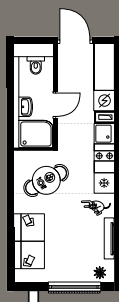




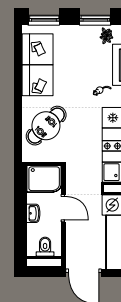
19.5 м²  
8 868 600 ₽



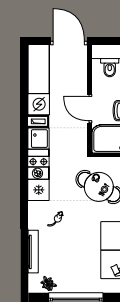
19 м²  
9 045 900 ₽



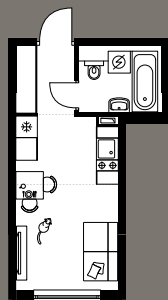
19.5 м²  
9 114 300 ₽



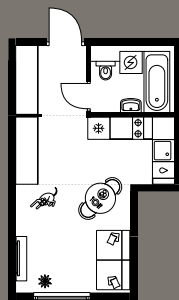
19.1 м²  
9 210 020 ₽



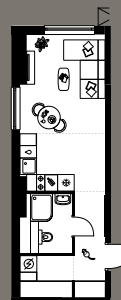
19.4 м²  
9 346 920 ₽



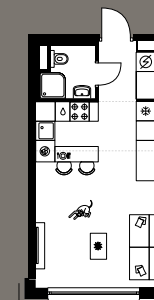
23.8 м²  
9 905 560 ₽



26.9 м²  
10 297 320 ₽



26.6 м²  
10 477 740 ₽





# Квартиры

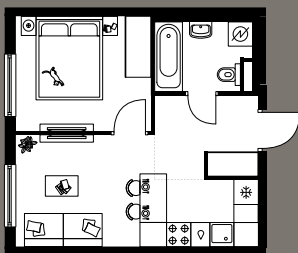
Умные планировки

1 комната  
от 12 194 990 ₽

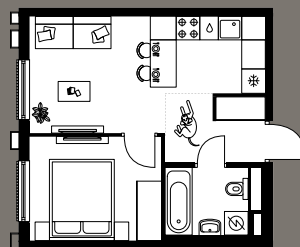
Цены действительны на 11.07.2025



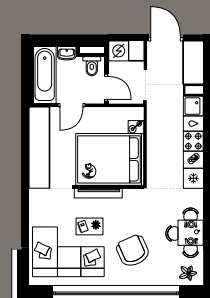
31.7 м<sup>2</sup>  
12 194 990 ₽



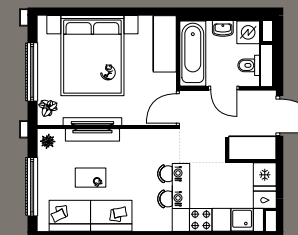
31.4 м<sup>2</sup>  
12 484 640 ₽



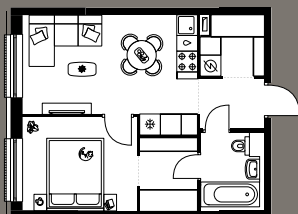
35.8 м<sup>2</sup>  
12 644 560 ₽



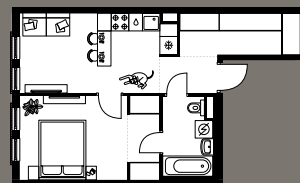
32.9 м<sup>2</sup>  
13 077 750 ₽



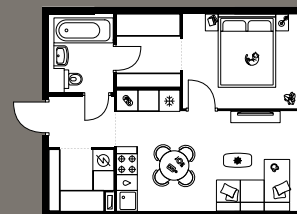
37.1 м<sup>2</sup>  
14 057 190 ₽



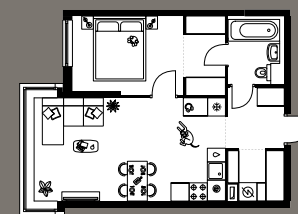
39.4 м<sup>2</sup>  
14 258 860 ₽



37.9 м<sup>2</sup>  
14 693 830 ₽



44.4 м<sup>2</sup>  
16 059 480 ₽





# Квартиры

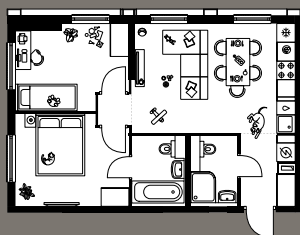
Умные планировки

2 комнаты  
от 17 440 050 ₽

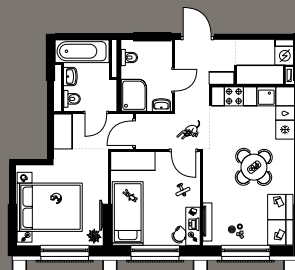
Цены действительны на 11.07.2025



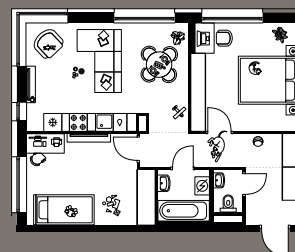
49.9 м<sup>2</sup>  
17 744 440 ₽



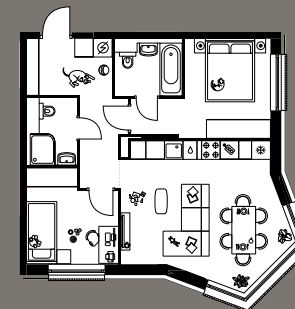
48.8 м<sup>2</sup>  
17 924 240 ₽



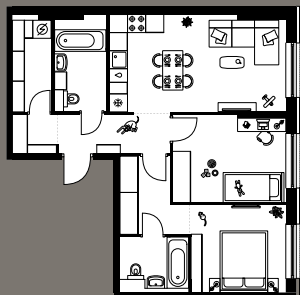
57.5 м<sup>2</sup>  
20 107 750 ₽



56.3 м<sup>2</sup>  
20 363 710 ₽



62.1 м<sup>2</sup>  
20 666 880 ₽



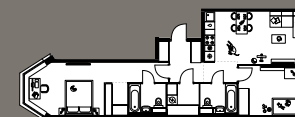
63.5 м<sup>2</sup>  
21 729 700 ₽



68.6 м<sup>2</sup>  
22 939 840 ₽



68.6 м<sup>2</sup>  
23 090 760 ₽



ПИК

Серия плюс



# Квартиры

Умные планировки

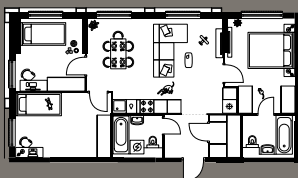
3+ комнаты

от 24 395 000 ₽

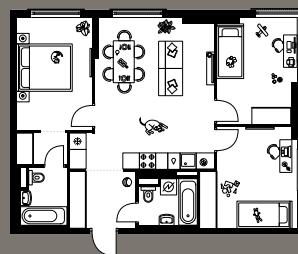
Цены действительны на 11.07.2025



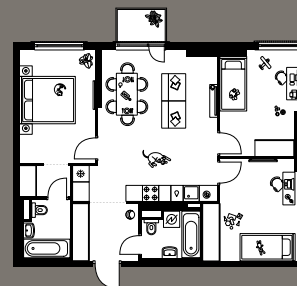
69.7 м<sup>2</sup>  
24 395 000 ₽



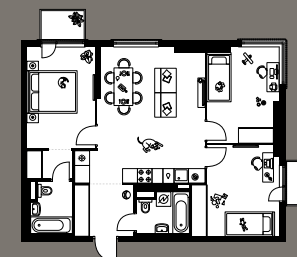
73.8 м<sup>2</sup>  
24 479 460 ₽



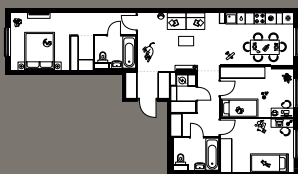
74.1 м<sup>2</sup>  
24 578 970 ₽



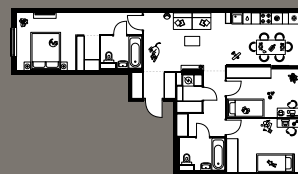
75 м<sup>2</sup>  
24 997 500 ₽



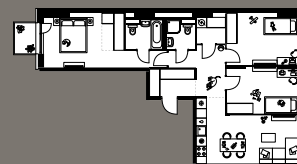
80.2 м<sup>2</sup>  
26 730 660 ₽



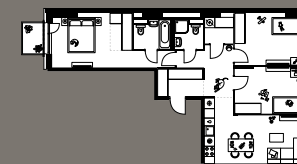
80.3 м<sup>2</sup>  
26 844 290 ₽



80.8 м<sup>2</sup>  
27 011 440 ₽



80.8 м<sup>2</sup>  
27 366 960 ₽



ПИК

Серия плюс



# Дополнительные продукты



Коммерческая недвижимость

33 637 500 ₽

**ПИК**

Серия плюс



# Купить онлайн на pik.ru

ПИК

Серия плюс



<https://pik.ru/moskvorechye>

Раскрытие информации ПАО «ПИК-специализированный застройщик» также доступно в сети Интернет на странице информационного агентства, аккредитованного ЦБ РФ на раскрытие информации — ООО «Интерфакс-ЦРКИ»

Раскрытие информации ООО «ПИК-Корпорация» (подконтрольная организация ПАО «ПИК-специализированный застройщик») доступно в сети Интернет на странице информационного агентства, аккредитованного ЦБ РФ на раскрытие информации — ООО «Интерфакс-ЦРКИ»

Буклет составлен в информационных целях и содержит положения, которые могут быть изменены для приведения его в соответствие с утверждённым проектом.