

# Полар

г. Москва, Полярная ул., вл. 39

● Медведково 🚶 17 мин

Срок сдачи 2025 - 2027

Квартиры от 8.2 млн ₽

**ПИК**

Серия плюс



Не является публичной офертой

# О компании ПИК

**30 лет**

на рынке недвижимости

**3 млн м<sup>2</sup>**

на разных стадиях  
строительства

**15**

регионов присутствия

более

**80**

проектов в реализации

**23 тыс**

детей обучается в школах,  
построенных ПИК

более

**12 тыс**

малышей воспитывается в  
детских садах, построенных  
ПИК

более

**30 млн м<sup>2</sup>**

построено с начала  
деятельности

более

**2 млн**

человек живут в наших  
квартирах



## О проекте

«Полар» расположен на севере Москвы, в двух минутах ходьбы от Медведковского заказника и в 17 минутах пешком от станции метро «Медведково».

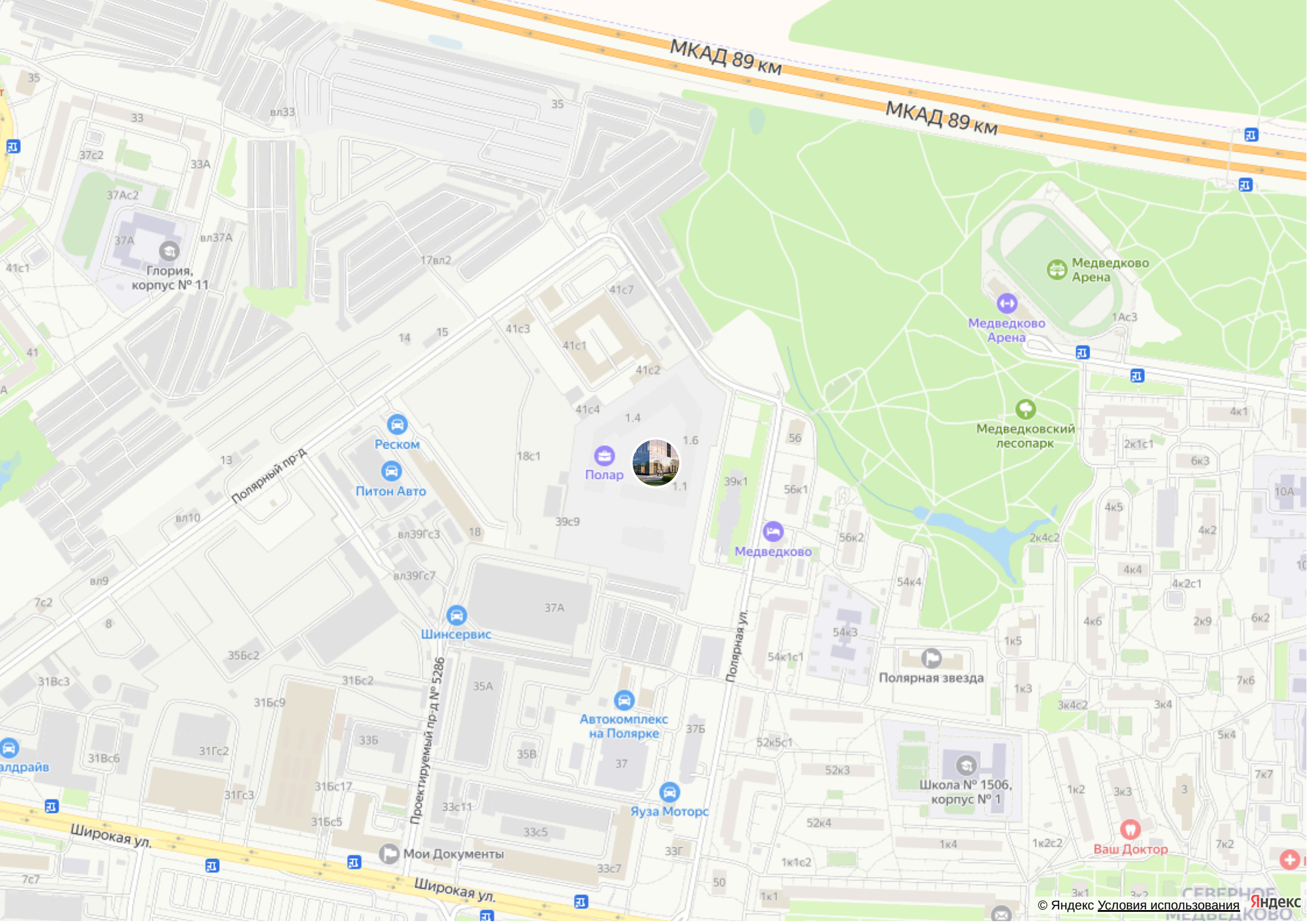




# Полар. Генплан









# Архитектура

Доминантой квартала является 50-этажная башня. Отделка фасада стеклом гармонично поддержана металлом медного оттенка.



Кирпичные фасады

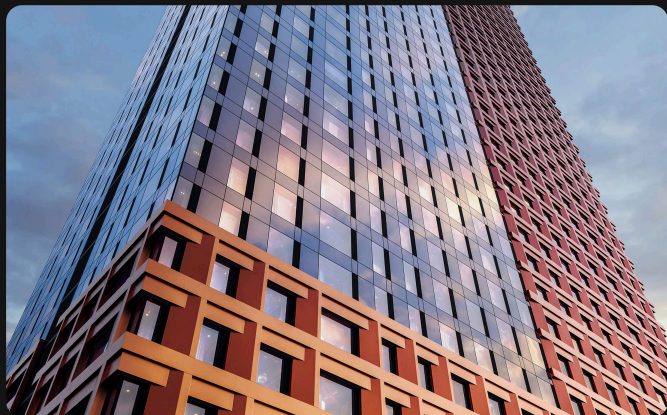


# Архитектура

С каждой из сторон проект раскрывается по-своему, формируя разнообразие и многогранность видов.



Разнохарактерная архитектура

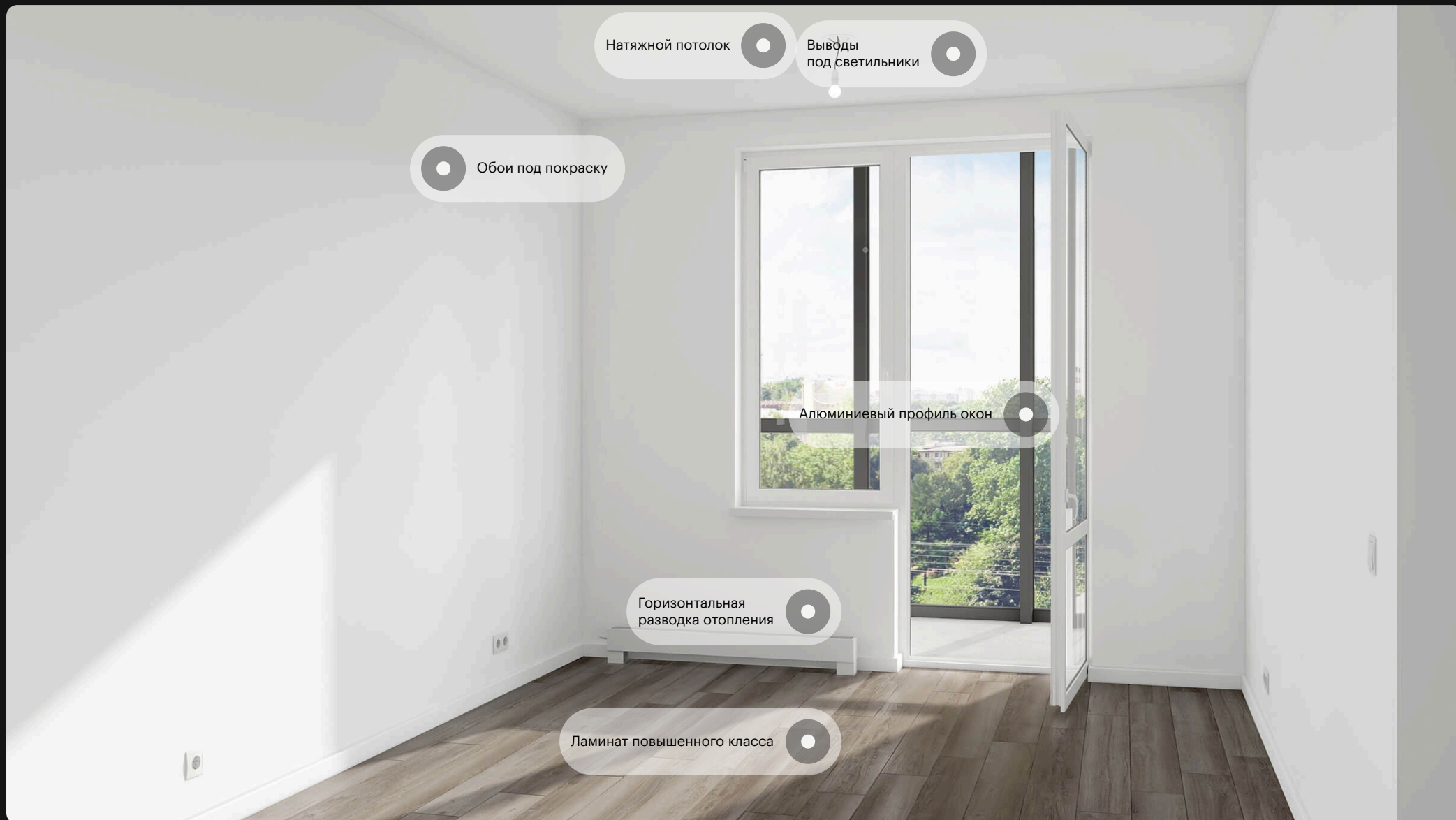


Единство противоположностей



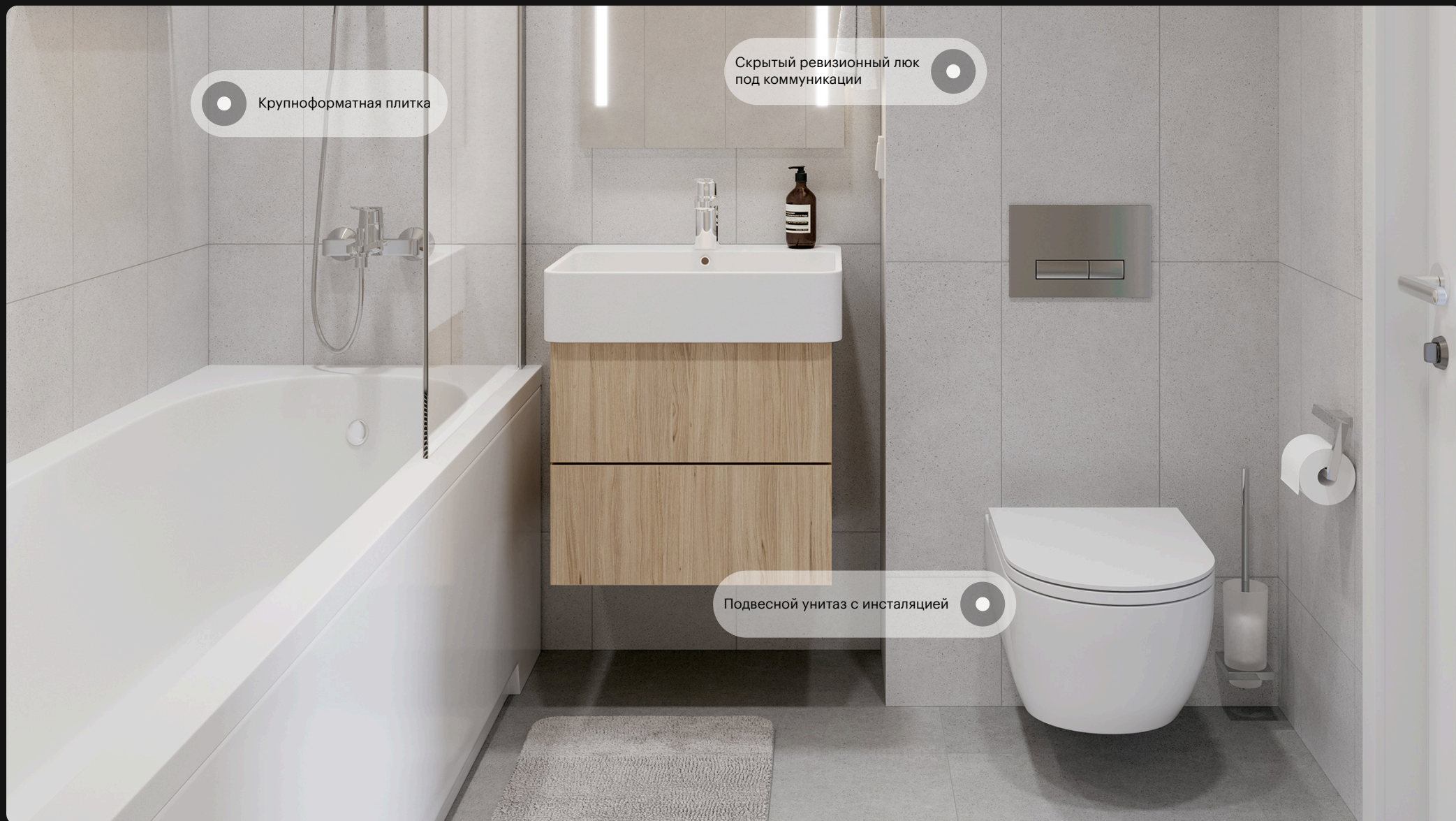
Торговая аллея

# Отделка комнат





# Отделка ванной комнаты





# Интерьеры

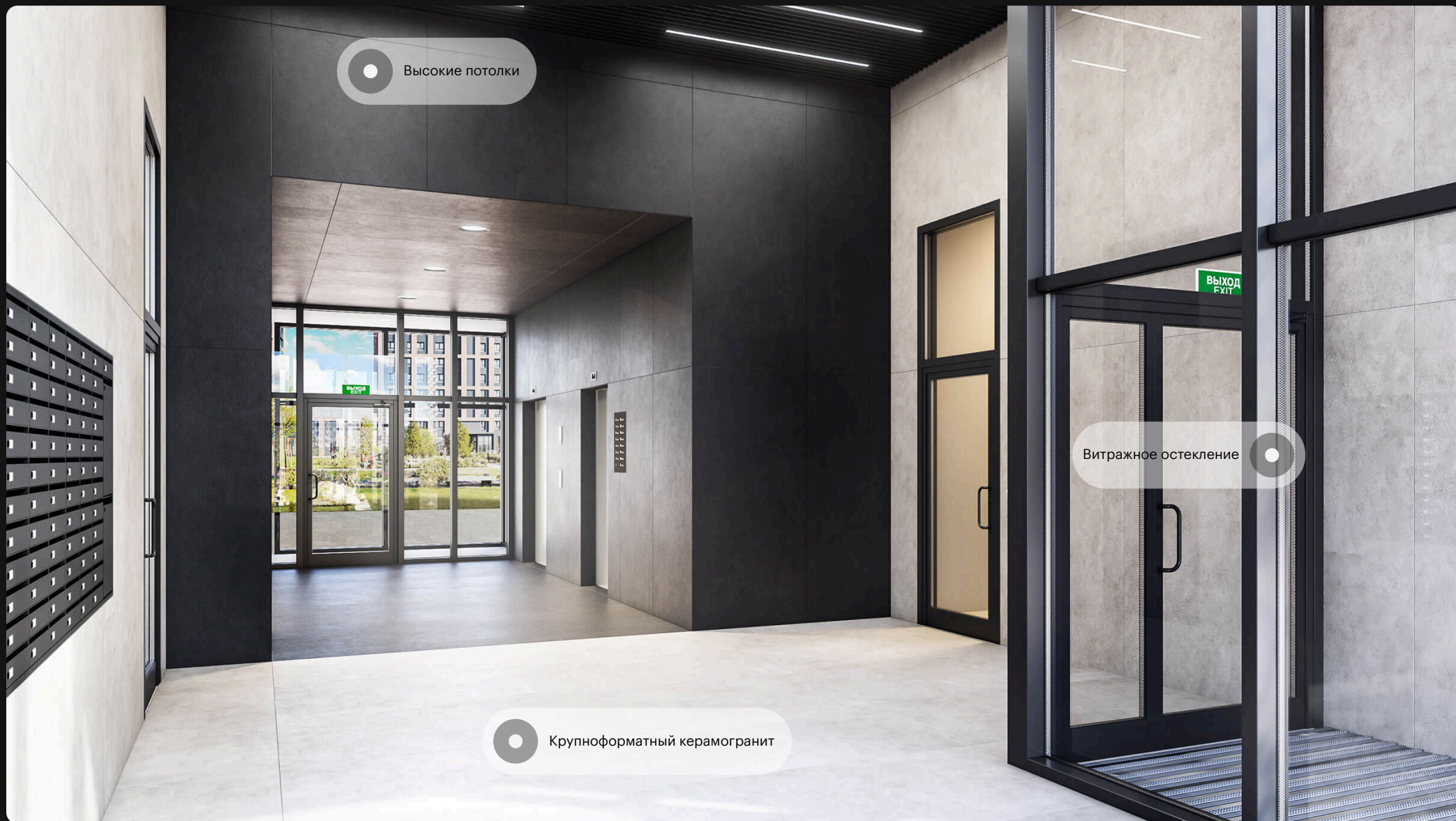


# Интерьеры





# Лобби





# Благоустройство





# Благоустройство





# Особенности • Локация



## Транспортная доступность

До станции метро «Медведково» можно дойти пешком за 17 минут.

В 7 минутах ходьбы от проекта находится автобусная остановка, от которой можно доехать до станций Серпуховско-Тимирязевской линии метро: за 12 минут до «Алтуфьево» и за 10 — до «Бибирево».

В районе ходят трамваи, на которых можно доехать до ВДНХ всего за полчаса.

Дорога до МКАД и Алтуфьевского шоссе займёт 8 минут без учёта пробок, а до СВХ — 16 минут.



## Парковое окружение

Из окон будет открываться вид на Медведковский заказник. Здесь есть всё для отдыха и прогулок семьёй: дорожки, зоны для пикника, детские площадки. Для владельцев собак есть кинологическая площадка, а для спортсменов «Атлетическая беседка» — крытый комплекс с тренажёрами и спортивным инвентарём. На благоустроенной территории вдоль реки Яуза есть тропинки для пешеходов и дорожки для велосипедов, зоны для пикников и площадка для собак. Для любителей экстрима есть скейт-парк и трасса для картинга.



# Особенности • Инфраструктура



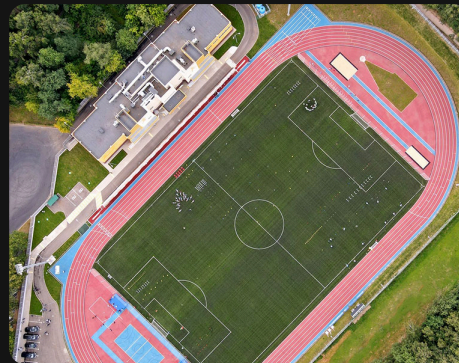
## Инфраструктура района

В Северном Медведково находится школа № 1568 им. Пабло Неруды, которая входит в топ-10 лучших в Москве по версии Департамента образования. Недалеко расположен Первый МОК — Московский образовательный комплекс с детским садом, школой и колледжем, развивающими кружками и спортивными секциями, а также общественные пространства для спорта и отдыха. Рядом уже есть гипермаркет «Глобус» и ТРК «Европолис Ростокино».



## Детский сад

В жилом квартале откроется собственный детский сад для 150 малышей. В холле каждого сада предусмотрены атриумы с двумя рядами окон — в этом светлом и просторном месте будут проходить праздники. Во дворе появятся игровые площадки с элементами для развития, экспериментов и активных игр. Интерьеры оформляются приятными на ощупь материалами разных форм, объёмов, фактуры. Большие окна игровых и спален выходят в сад и дают много естественного света.



## Спорт

Район вокруг отлично развит. Заниматься спортом можно как на спортивной площадке во дворе, так и в спортивных клубах.

В 5 минутах от проекта находится спортивный комплекс со стадионом «Медведково арена». Можно посещать тренажёрный зал или в любое время года заниматься любимыми видами спорта: бегом, волейболом, футболом, баскетболом.

Также в пешей доступности от проекта есть несколько тренажёрных залов и бассейн. А «Медведковский лесопарк», который находится в двух минутах от проекта, станет отличным местом для велопогулок.



## Кафе и магазины на первых этажах

На первых этажах откроются кафе, магазины и другие полезные сервисы. Это удобно — всё самое необходимое будет в нескольких минутах от вашей квартиры. Чтобы подстричься или отдать вещи в химчистку, достаточно спуститься на первый этаж, а утром можно зайти за свежесваренным кофе и горячей булочкой в местную пекарню.



# Особенности • Инфраструктура



## Городская школа

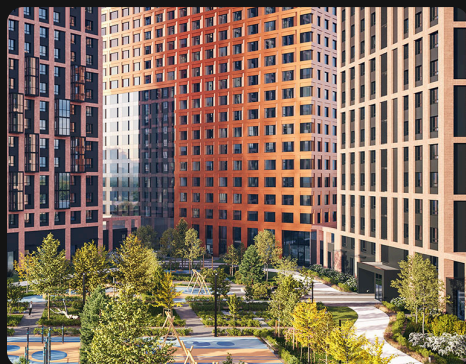
Жители «Полара» смогут записаться ребёнка в новую школу, которую построит город.

Школа, рассчитанная на 350 учеников, расположится совсем рядом с кварталом, напротив корпуса 1.3. На дорогу до занятий уйдёт несколько минут пешком.

В школе будут современные кабинеты, а территорию рядом благоустроят для прогулок и уроков на свежем воздухе. Также появится спортивный стадион.



# Особенности • Благоустройство



## Закрытый двор-парк

Из каждого подъезда можно выйти во двор-парк — приватное пространство жителей, где тихо и уютно: здесь много зелени, нет машин, а площадки для спорта расположены так, чтобы шум не мешал.

Во дворе приятно отдохнуть после работы или настроиться на новый день, погулять с детьми, поболтать с соседями, почитать в тени или позаниматься йогой.

Дворы-парки выглядят красиво в любое время года: весной здесь много цветов цветы, а осенью пестреют разноцветные листья деревьев.



## Детские площадки

Оборудование наших площадок имеет простые или абстрактные формы, которые помогают развивать фантазию. Здесь можно всякий раз придумывать новую игру, поэтому здесь будет интересно детям любого возраста. Натуральные материалы, из которых сделано оборудование на площадке, способствуют развитию сенсорных ощущений, а безопасное покрытие защитит ребёнка от травм во время игры.



## Спорт во дворе

На территории внутреннего двора-парка есть отдельная площадка для занятий спортом. Среди уличных тренажёров: турники, брусья, ступени для кросс-фита и скамьи для пресса. Можно заниматься самостоятельно или посещать тренировки от ПИК-Спорт.

На площадке не будет скользко ни после дождя, ни в мороз: покрытие сделано из специальной резиновой крошки, так что заниматься можно круглый год.



# Особенности • Лобби



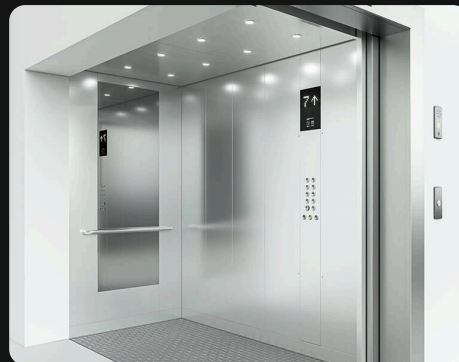
## Светлые и просторные лобби

В «Поларе» просторные лобби с высокими потолками и панорамным остеклением, которое пропускает много естественного света. Во внутренней отделке используются стильные реечные потолки и крупноформатный керамогранит: малое количество стыков между плитками визуально увеличивает пространство и делает его лаконичнее.



## Входы на уровне земли

Жилые кварталы ПИК устроены так, чтобы по ним было удобно перемещаться пешком, на самокате, с коляской и в передвижном кресле. Для этого мы убрали ступеньки, пороги и пандусы на всей территории. Все входы в лобби спроектированы с заботой о жителях проекта. Они расположены на уровне земли — это удобно для детей, мам с колясками, велосипедистов и пожилых людей.



## Вместительные лифты

Мы устанавливаем надёжные, вместительные и быстрые лифты. В них легко поместятся детская коляска, велосипед и мебель при перевозке. Благодаря специальным покрытиям лифты надолго сохраняют безупречный внешний вид. В высотных домах предусмотрены отдельные кабины для нижних и верхних этажей, чтобы жители, которым нужно на пятый этаж, не зависели от тех, кому нужно на тридцатый. Также предусмотрен отдельный лифт в паркинг и к кладовым на подземных этажах.



# Особенности • Планировки



## Квартиры с балконами

В жилом квартале «Полар» продаются квартиры с балконом. У каждого балкона в проекте — эффектное панорамное остекление.

На балконе вы сможете оформить уютное место для отдыха, где приятно выпить чашку чая с видом на «Медведковский заказник» или на тихий зелёный двор.



## Функциональные планировки

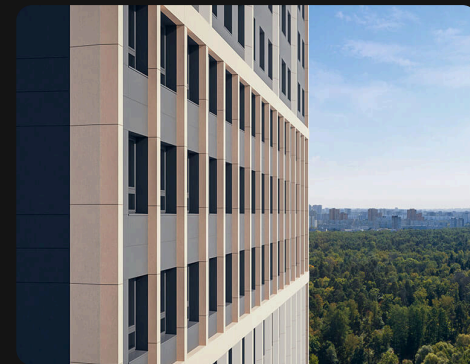
Для каждой планировки просчитаны все возможные траектории движения по квартире и использовано грамотное зонирование, продуманы места хранения. Естественное освещение используется по максимуму. Функциональное планирование делает так, что одна и та же комната может быть шумной гостиной или зоной для йоги, семейной столовой или личным кабинетом, уютной детской или тихой спальней. Мы делаем всё, чтобы ваша квартира стала идеальным местом для комфортной и динамичной жизни.



## Отделка

В «Поларе» большинство квартир с улучшенной готовой отделкой, кроме корпуса 1.5 — там можно выбрать квартиру с предчистовой отделкой.

Улучшенная готовая отделка включает влагостойкий ламинат на полу, обои под покраску на стенах. В санузле будет плитка и компактный подвесной унитаз, а под раковиной — удобная тумба. Предчистовая отделка включает шпаклёвку стен, внутренние перегородки, гидроизоляцию санузла, стяжку полов, разводку кондиционирования, вентиляции, электрических сетей и отопления.



## Видовые квартиры

Из квартир на верхних этажах «Полара» будет открываться впечатляющий панорамный вид. С одной стороны вы сможете любоваться Москвой и её ночными огнями, а с другой — природой Медведковского заказника.



# Особенности • Планировки

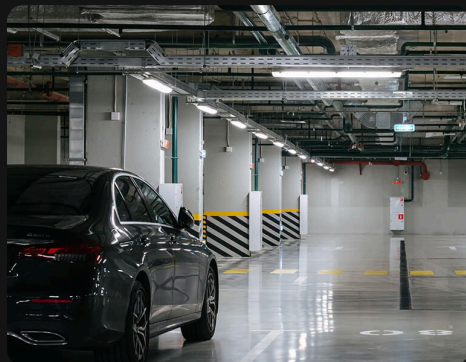


## Квартиры с гардеробными

В проекте есть квартиры с гардеробными. В отдельном помещении можно сложить чемоданы, бытовую технику или сделать библиотеку. Это удобно: всё будет храниться в одном месте — отличная возможность не занимать жилую площадь шкафами. Такая планировка идеально подойдёт любому человеку, который хочет грамотно организовать своё пространство и мечтает о квартире с отдельным помещением для хранения вещей.



# Особенности • Парковка и кладовые



## Подземный паркинг

На подземных этажах для удобства жителей предусмотрены паркинги. В подземном паркинге увеличено количество парковочных мест — это удобно, и не придётся долго искать парковочное место рядом с домом.

Также тут можно будет оставить мотоцикл, мопед, велосипед или самокат на отдельной велопарковке.

На всём этаже будут установлены надёжные системы вентиляции и пожаротушения, подключено круглосуточное видеонаблюдение. Спуститься на подземный паркинг удобно на лифте с любого этажа.



## Кладовые

На подземных этажах предусмотрены кладовые, в которых можно оставлять спортивный инвентарь, рабочие инструменты и другие сезонные или крупные вещи, чтобы освободить пространство в квартире. На всём этаже будут установлены надёжные системы вентиляции и пожаротушения, подключено круглосуточное видеонаблюдение. Спуститься к кладовой можно на лифте с любого этажа.



## Простой доступ в паркинг

Чтобы въехать в паркинг, достаточно нажать кнопку в приложении на смартфоне: пульты для ворот или электронные карты не понадобятся.



# Особенности • Инженерия



## Места под кондиционеры

В каждом доме «Полара» есть отдельные места для кондиционеров. Устройства будут спрятаны в специальных технических лоджиях, поэтому обслуживать или поменять систему будет совсем просто.

Жителям не будут мешать шум и капающий конденсат: чтобы вода не попадала на улицу, её отводят по специальным дренажным каналам.



## Горизонтальная разводка отопления

В квартирах «Полара» предусмотрена горизонтальная разводка отопления: трубы будут скрыты в полу, а снаружи останутся только напольные радиаторы.

Такое решение выглядит современно и эстетично, а ещё позволяет эффективно использовать каждый метр жилого пространства.

Разводка будет выполнена по коллекторной схеме: вы легко сможете регулировать отопление. Например, можно отключить только один конвектор, не перекрывая отопление в других комнатах. А отсутствие стыков между коллектором и отопительными приборами делает систему устойчивой к протечкам и авариям.



# Особенности • Умные системы



## IP-домофоны с FaceID

В проектах ПИК используются современные системы, благодаря которым посторонние не попадут в здание и на этаж без вашего согласия. На входе в подъезды и межквартирные коридоры мы устанавливаем IP-домофоны с видекамерами и системой автоматического распознавания лица FaceID. С их помощью можно увидеть, кто звонит в квартиру, или открыть дверь курьеру, когда никого нет дома. Управлять системой можно с мобильного приложения из любого места, где есть интернет.



## Автоматический сбор данных со счётчиков

Показания счётчиков воды, электроэнергии и тепла отправляются в управляющую компанию автоматически. Вам не придётся открывать щиток или сантехнический лючок и переписывать цифры в приложение вручную.



## Видеокамеры

Камеры во дворах, в подъездах и на паркингах работают круглосуточно. Если случится какая-то неприятность, видеозаписи помогут во всём разобраться.



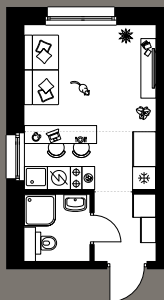
# Квартиры

Студии

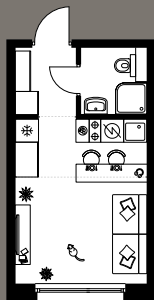
от 8 429 400 ₽

Цены действительны на 11.07.2025

19.5 м<sup>2</sup>  
8 509 800 ₽



19.4 м<sup>2</sup>  
8 609 720 ₽



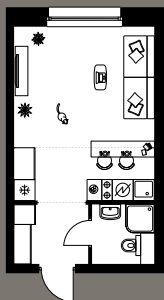
19.4 м<sup>2</sup>  
8 611 660 ₽



19.4 м<sup>2</sup>  
8 778 500 ₽



25.2 м<sup>2</sup>  
8 890 560 ₽



25.2 м<sup>2</sup>  
8 958 600 ₽



25 м<sup>2</sup>  
8 972 500 ₽



20 м<sup>2</sup>  
9 358 000 ₽





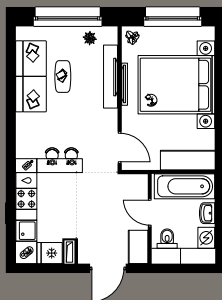
# Квартиры

1 комната

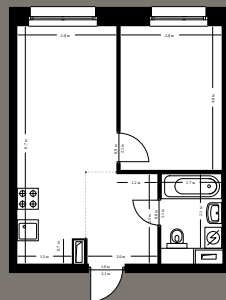
от 10 895 800 ₽

Цены действительны на 11.07.2025

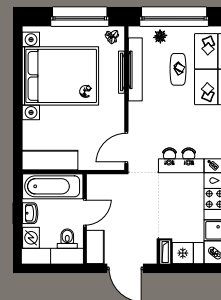
35 м<sup>2</sup>  
11 844 000 ₽



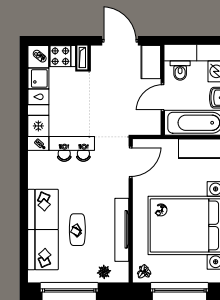
35.9 м<sup>2</sup>  
11 943 930 ₽



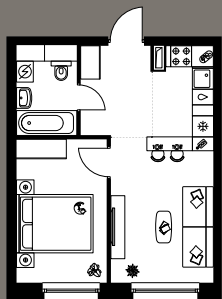
35.6 м<sup>2</sup>  
11 947 360 ₽



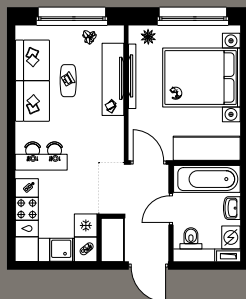
34.6 м<sup>2</sup>  
12 009 660 ₽



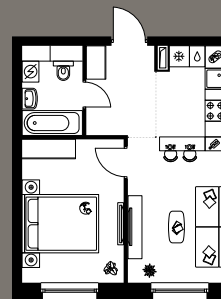
34.6 м<sup>2</sup>  
12 026 960 ₽



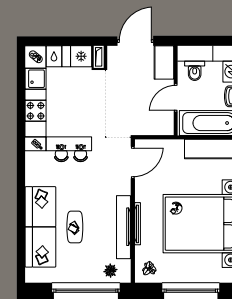
32.9 м<sup>2</sup>  
12 228 930 ₽



35.9 м<sup>2</sup>  
12 284 980 ₽



37.9 м<sup>2</sup>  
12 628 280 ₽





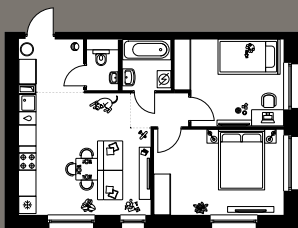
# Квартиры

2 комнаты

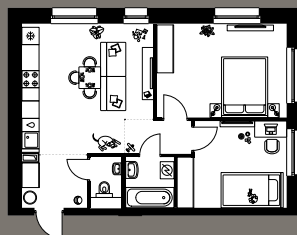
от 15 955 500 ₽

Цены действительны на 11.07.2025

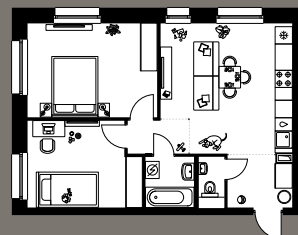
52.3 м<sup>2</sup>  
16 275 760 ₽



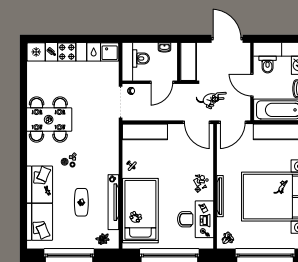
54.9 м<sup>2</sup>  
16 788 420 ₽



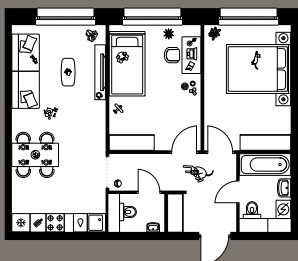
54.9 м<sup>2</sup>  
17 749 170 ₽



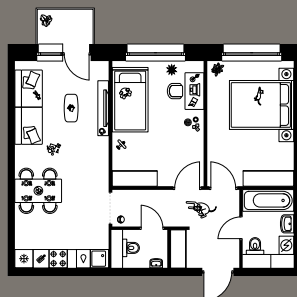
56.2 м<sup>2</sup>  
17 899 700 ₽



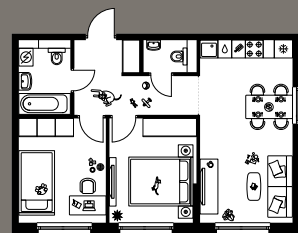
55.9 м<sup>2</sup>  
18 078 060 ₽



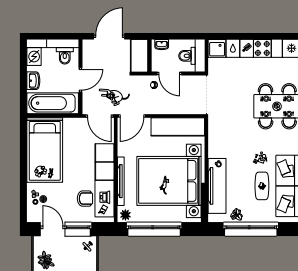
56.6 м<sup>2</sup>  
18 711 960 ₽



51.2 м<sup>2</sup>  
18 969 600 ₽



51.8 м<sup>2</sup>  
19 523 420 ₽



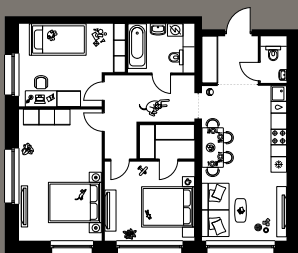
# Квартиры

3+ комнаты

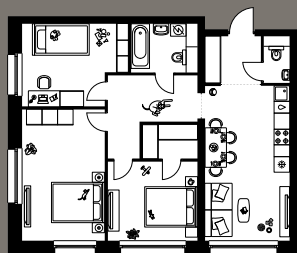
от 23 255 760 ₽

Цены действительны на 11.07.2025

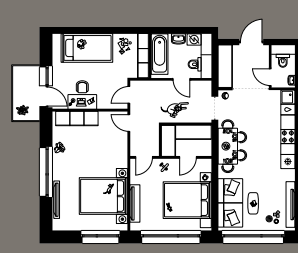
75.9 м<sup>2</sup>  
23 255 760 ₽



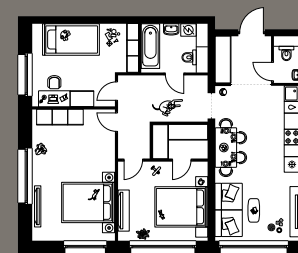
76 м<sup>2</sup>  
23 309 200 ₽



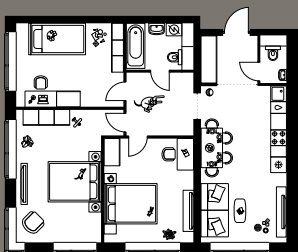
76.8 м<sup>2</sup>  
23 577 600 ₽



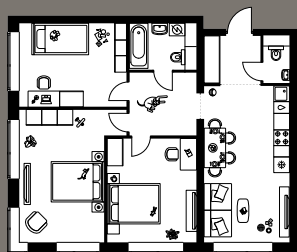
75.9 м<sup>2</sup>  
23 650 440 ₽



76.4 м<sup>2</sup>  
23 684 000 ₽

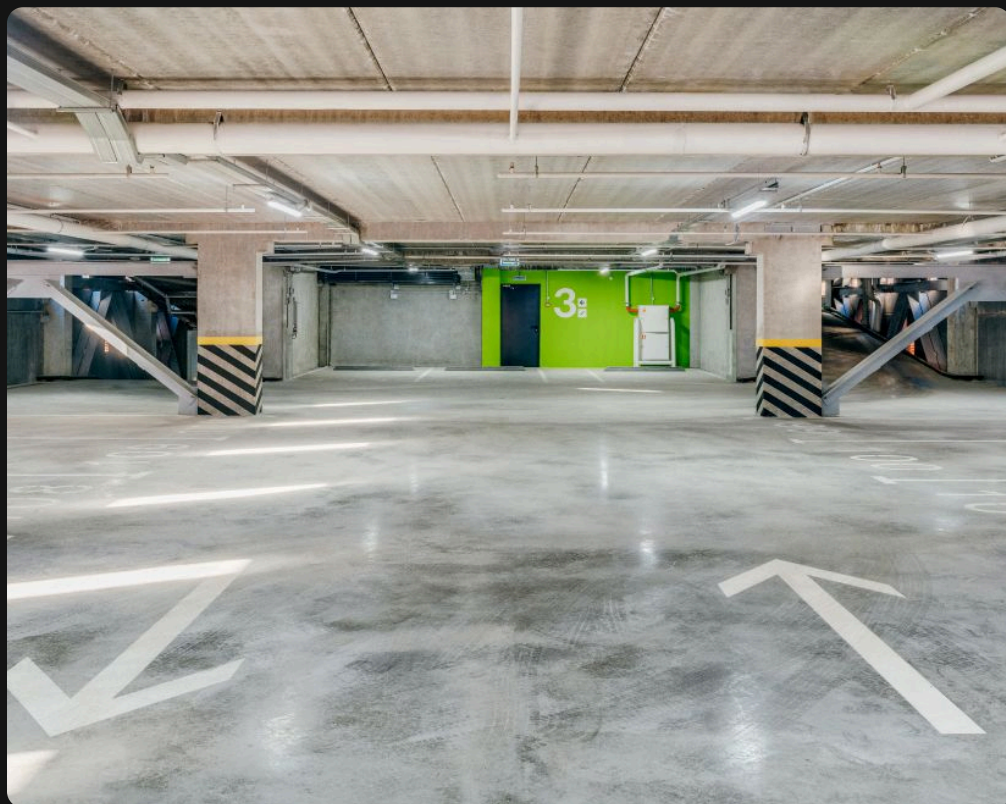


76.4 м<sup>2</sup>  
24 341 040 ₽





# Дополнительные продукты



Машино-места

1 299 600 ₽



Коммерческая недвижимость

28 830 880 ₽

# Купить онлайн на pik.ru

**ПИК**

Серия плюс



<https://pik.ru/plr>

Раскрытие информации ПАО «ПИК-специализированный застройщик» также доступно в сети Интернет на странице информационного агентства, аккредитованного ЦБ РФ на раскрытие информации — ООО «Интерфакс-ЦРКИ»

Раскрытие информации ООО «ПИК-Корпорация» (подконтрольная организация ПАО «ПИК-специализированный застройщик») доступно в сети Интернет на странице информационного агентства, аккредитованного ЦБ РФ на раскрытие информации — ООО «Интерфакс-ЦРКИ»

Буклет составлен в информационных целях и содержит положения, которые могут быть изменены для приведения его в соответствие с утверждённым проектом.