

Квартиры. Недвижимость.

# Середневский лес

поселение Филимонковское, Москва,  
Россия

● Аэропорт Внуково 🚗 10 мин

● Филатов луг 🚗 15 мин

Срок сдачи 2025 - 2026, есть сданные

**ПИК**



Не является публичной офертой

# О компании ПИК

**30 лет**

на рынке недвижимости

**3 млн м<sup>2</sup>**

на разных стадиях  
строительства

**15**

регионов присутствия

более

**80**

проектов в реализации

**23 тыс**

детей обучается в школах,  
построенных ПИК

более

**12 тыс**

малышей воспитывается в  
детских садах, построенных  
ПИК

более

**30 млн м<sup>2</sup>**

построено с начала  
деятельности

более

**2 млн**

человек живут в наших  
квартирах



## О проекте

«Середневский лес» строится в Новой Москве, недалеко от Валуевского леса. В 10 минутах пути на автомобиле находится станция метро «Аэропорт Внуково», а в 15 минутах — станции «Филатов луг» и «Саларьево». От них до центра Москвы всего 35–40 минут. На рейсовом автобусе от квартала до метро «Филатов луг» — 20 минут.



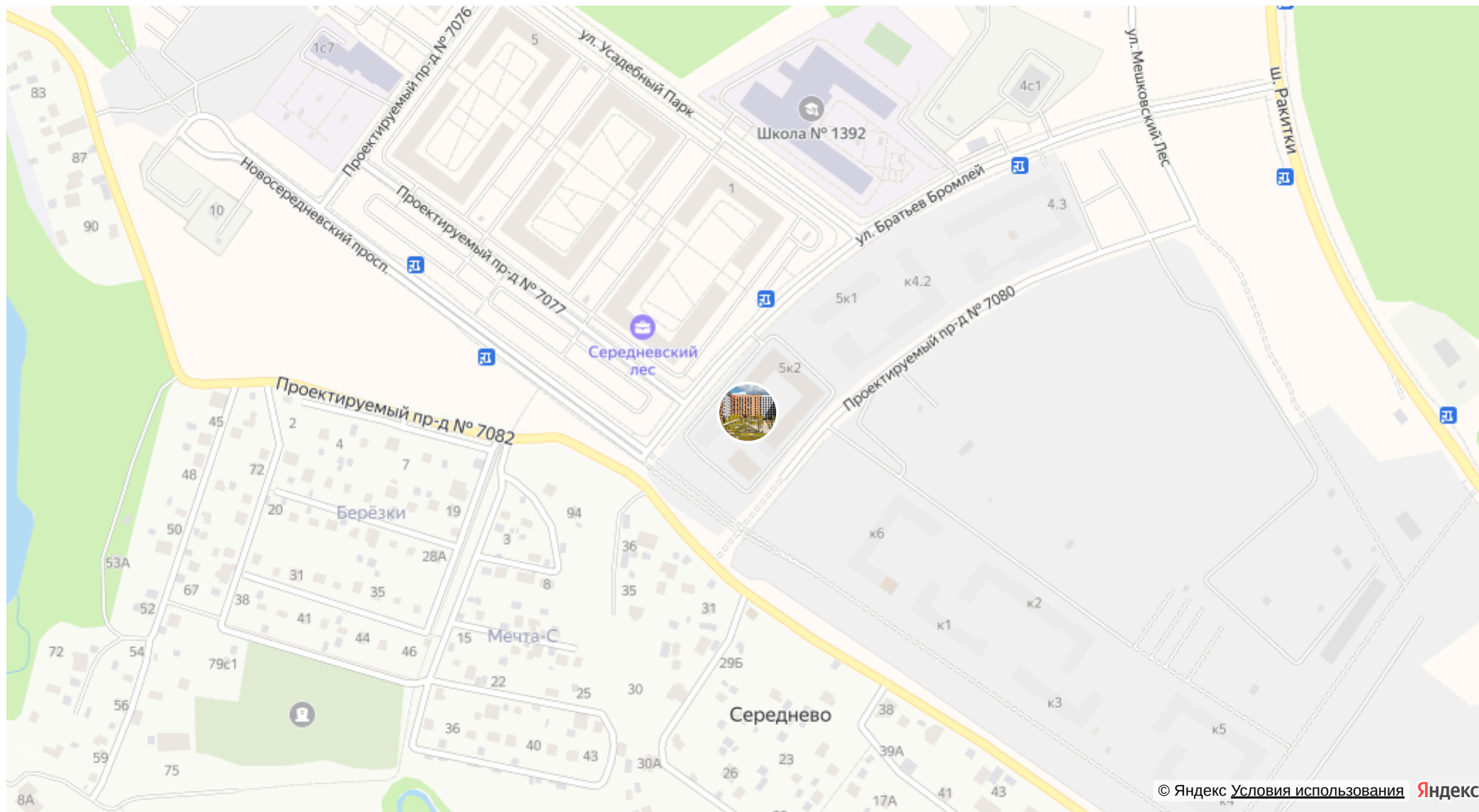


# Середневский лес. Генплан





# Середневский лес на карте



# Особенности



## Готовые квартиры

В проекте «Середневский лес» можно купить готовую квартиру с отделкой

Вам не придётся ждать окончания строительства, жить по соседству с шумной стройкой и делать ремонт: можно получить ключи от квартиры и в тот же день переехать в квартал с готовой инфраструктурой. Все необходимые магазины и сервисы уже работают на первых этажах домов, открыт детский сад, школа.

[Посмотреть готовые квартиры в проекте](#)



## Умные планировки

Планировки квартир в «Середневском лесу» максимально комфортные и адаптивные — вы можете организовать свой быт с учётом личных предпочтений.

Для тех, кому важно личное пространство, мы предусмотрели мастер-спальни с собственной ванной и выделенной зоной для гардероба. Также есть варианты с компактной кухней-нишей, постирочной, сквозным санузлом. Семьям с детьми понравятся планировки со спальнями, расположенными в разных сторонах гостиной.



## Открытые балконы

Фасады «Середневского леса» украшают открытые балконы — прямоугольные или нестандартной полукруглой формы.

Можно выбрать планировку с аккуратным небольшим балконом и пить там кофе в лучах утреннего солнца. Для больших семей и тех, кто любит прогулки на свежем воздухе, идеальным вариантом станут большие балконы длиной почти во всю квартиру.

Все балконы спроектированы так, чтобы обеспечить жителям комфорт и безопасность. Для ограждения мы использовали прочные и устойчивые к погодным условиям материалы: металл и стекло.



## Индивидуальная архитектура

«Середневский лес» строится рядом с Валуевским лесом и гармонично сочетается с живописным природным окружением. Малоэтажные здания, выполненные в спокойных натуральных оттенках, создают чёткий силуэт квартала.

На фоне других зданий выделяется [корпус 4.3](#). Он состоит из четырёх домов, в которых разместились 6 секций: первая выделена в отдельное здание, а остальные соединены одноэтажной галереей в П-образную форму.

Первая секция также отличается необычным фигурным завершением в виде «короны», которое формирует узнаваемый силуэт дома.



# Особенности



## Пространство для игр и отдыха

На территории «Середневского леса» мы построили общественное пространство для отдыха, игр и встреч жителей квартала рядом с детским садом и корпусами 3.1 и 3.2.

Здесь есть пешеходные маршруты и велопарковка. Пространство поделено на несколько зелёных зон с игровыми площадками и местами отдыха. Например, дети могут ползать на валдайских валунах и попрыгать на батуте, а взрослые в это время — позаниматься на тренажёрах или устроить пикник на свежем воздухе.



## Школа

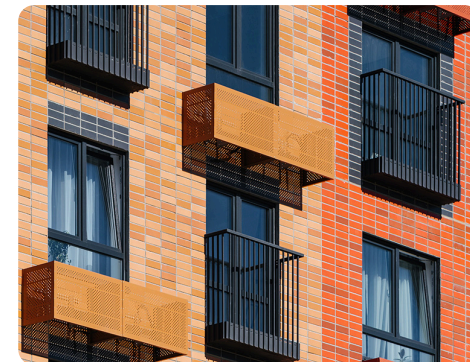
В проекте уже открыта школа на 1100 человек. Сюда смогут пойти учиться как совсем юные жители проекта, так и ребята выпускных классов.

Школа оборудована современными кабинетами и лабораторными практикумами самой разной направленности. Помимо основных классов, для детей здесь есть медицинский лабораторно-исследовательский комплекс, класс робототехники, зона IT-решений, класс для отработки навыков первой помощи, шахматный кружок и даже зона для занятий ботаникой.



## Детские сады

Для наших детских садов мы используем лучший мировой опыт в архитектуре, психологии и педагогике. Интерьеры мы оформляем приятными на ощупь материалами, варьируем формы, объёмы, цвета и фактуры. Такое разнообразие побуждает детей к познанию, стимулирует их творческие способности.

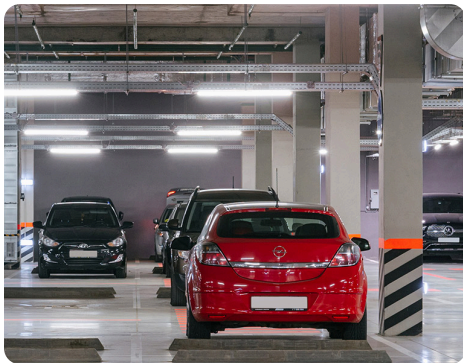


## Французские балконы

В проекте «Середневский лес» есть квартиры с французскими балконами. Балконные двери от пола до потолка полностью прозрачные, поэтому в жилое пространство попадает больше солнечного света — внутри уютно и светло даже зимой.

Несмотря на компактные размеры, на балкон можно выйти с чашкой кофе и наблюдать, как дети играют во дворе. Французские балконы хорошо смотрятся на фасаде: они придают всему дому элегантный и современный облик.

# Особенности



## Подземный паркинг

В «Середневском лесу» под корпусом 4.1 появится подземный паркинг. Теперь жителям не придётся искать место для парковки, а их автомобили будут всегда в безопасности.

Мы установим в подземном паркинге системы вентиляции, пожаротушения и видеонаблюдения. Спуститься на парковку можно будет на лифте с любого этажа, а удобная навигация поможет быстро найти свой автомобиль.



## Готовая отделка

Квартиры в «Середневском лесу» сдаются с готовой отделкой. Это очень удобно — можно переехать сразу после получения ключей и не тратить время на ремонт.

Мы продумываем отделку до мелочей, чтобы жителям было комфортно: в квартирах будет полностью оборудована ванная комната и санузел, установлен электрощит, розетки и выключатели, проведён телевизионный и сетевой кабель, подготовлено место под кондиционер с аккуратно спрятанными коммуникациями.



# Жизнь в Середневском лесу



**Транспортная доступность**



**Парк во дворе**



**Игровые площадки**



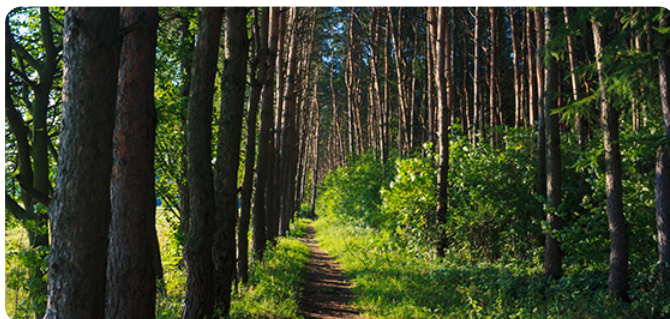
**Умные системы**



**Все поблизости**



**Спорт во дворе**



**Зеленое окружение**



**Индивидуальные кладовые**

# Жизнь в Середневском лесу



**Входы на уровне земли**



**Светлые первые этажи**



**Вместительные лифты**

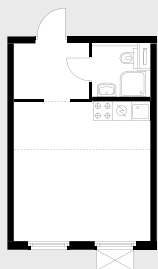


# Квартиры

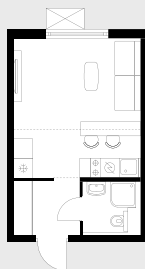
Студии  
от 6 427 500 ₽

Цены действительны на 11.07.2025

25 м<sup>2</sup>  
6 427 500 ₽



23.7 м<sup>2</sup>  
7 083 930 ₽



22.3 м<sup>2</sup>  
7 107 010 ₽



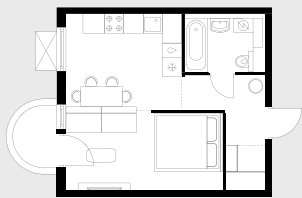
# Квартиры

1 комната

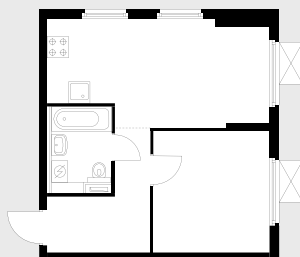
от 8 649 030 ₽

Цены действительны на 11.07.2025

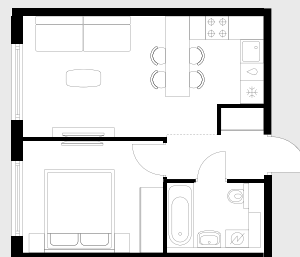
33.1 м<sup>2</sup>  
8 649 030 ₽



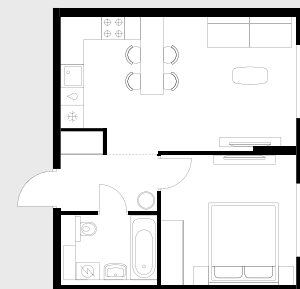
37.5 м<sup>2</sup>  
8 988 750 ₽



36.2 м<sup>2</sup>  
9 455 440 ₽



40.6 м<sup>2</sup>  
9 991 660 ₽



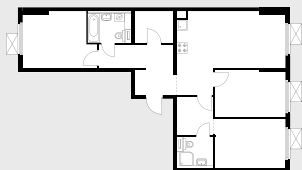
# Квартиры

3+ комнаты

от 17 750 320 ₽

Цены действительны на 11.07.2025

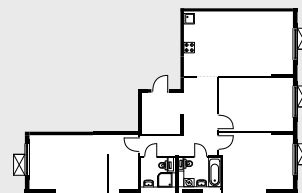
81.2 м<sup>2</sup>  
17 750 320 ₽



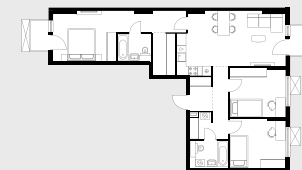
92.1 м<sup>2</sup>  
19 746 240 ₽



91.4 м<sup>2</sup>  
19 760 680 ₽



90.2 м<sup>2</sup>  
20 051 460 ₽





# Дополнительные продукты



Кладовые помещения

266 800 ₽



Коммерческая недвижимость

18 447 380 ₽

# Купить онлайн на pik.ru

**ПИК**



<https://pik.ru/sles>

Раскрытие информации ПАО «ПИК-специализированный застройщик» также доступно в сети Интернет на странице информационного агентства, аккредитованного ЦБ РФ на раскрытие информации — ООО «Интерфакс-ЦРКИ»

Раскрытие информации ООО «ПИК-Корпорация» (подконтрольная организация ПАО «ПИК-специализированный застройщик») доступно в сети Интернет на странице информационного агентства, аккредитованного ЦБ РФ на раскрытие информации — ООО «Интерфакс-ЦРКИ»

Буклет составлен в информационных целях и содержит положения, которые могут быть изменены для приведения его в соответствие с утверждённым проектом.