

Коммерческая недвижимость. Зелёный парк

8 800 500-00-20
pik.ru

ПИК



Не является публичной офертой

О компании ПИК

30 лет

на рынке
недвижимости

3 млн м²

на разных стадиях
строительства

15

регионов
присутствия

более

80

проектов в
реализации

23 тыс

детей обучается в
школах,
построенных ПИК

более

12 тыс

малышей
воспитывается в
детских садах,
построенных ПИК

более

30 млн м²

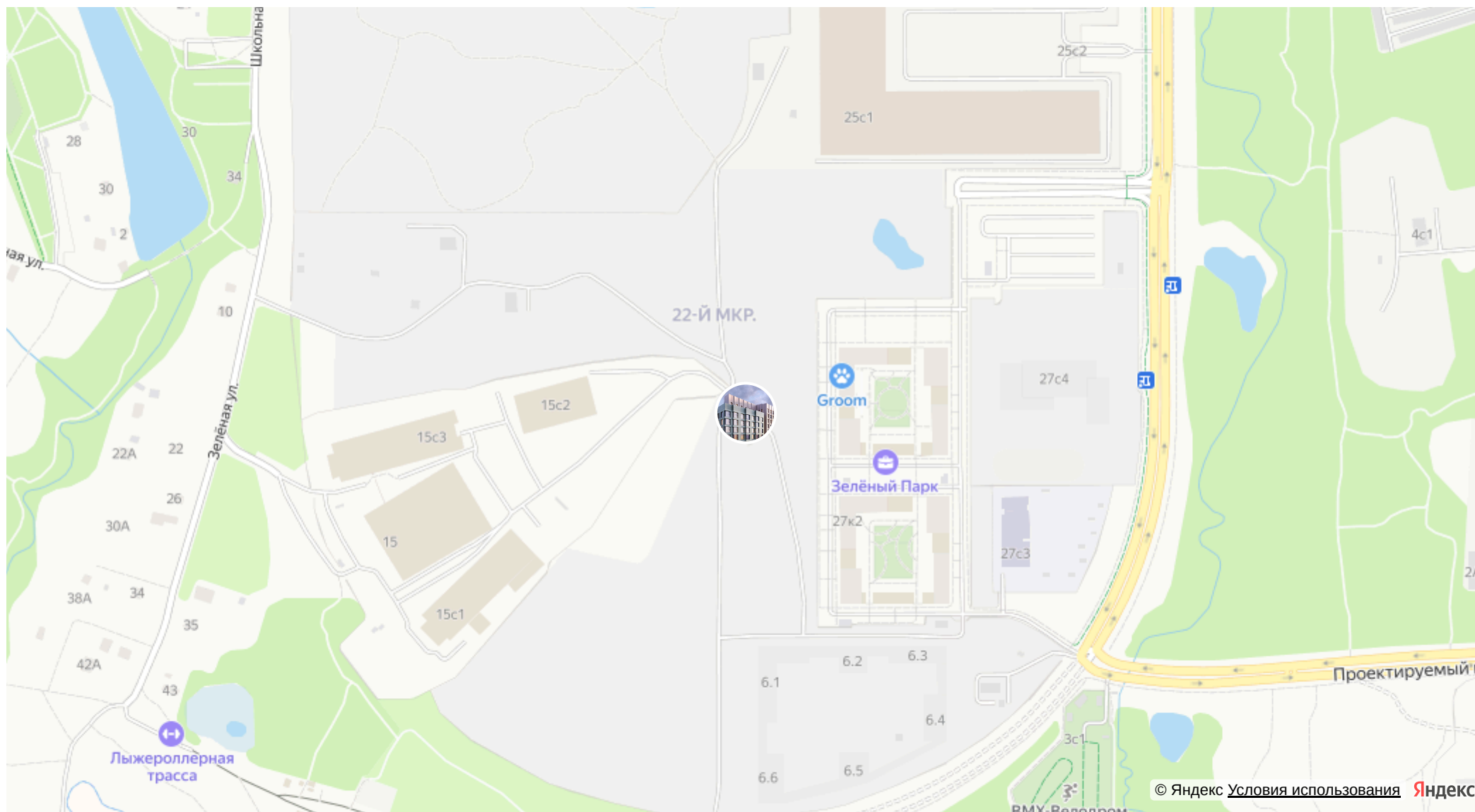
построено с
начала
деятельности

более

2 млн

человек живут в
наших квартирах

Зелёный парк на карте

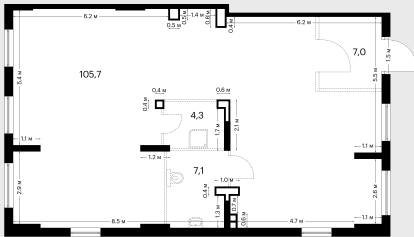


Генеральный план застройки

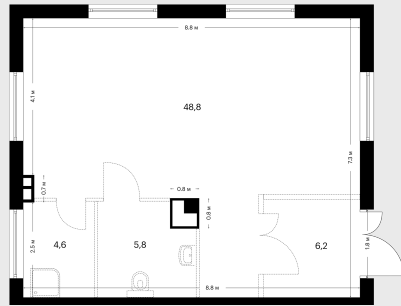


Корпус 6.3

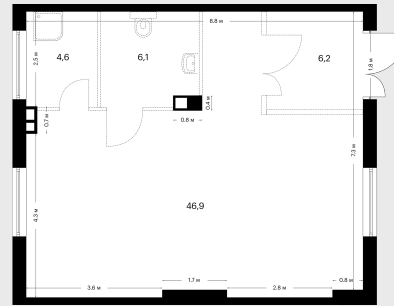
Помещение 124,1 м²
39 124 510 Р
315 266 Р/м²



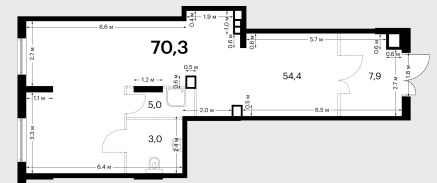
Помещение 62,4 м²
24 922 560 Р
399 400 Р/м²



Помещение 63,8 м²
24 205 720 Р
379 400 Р/м²



Помещение 70,3 м²
16 309 600 Р
232 000 Р/м²



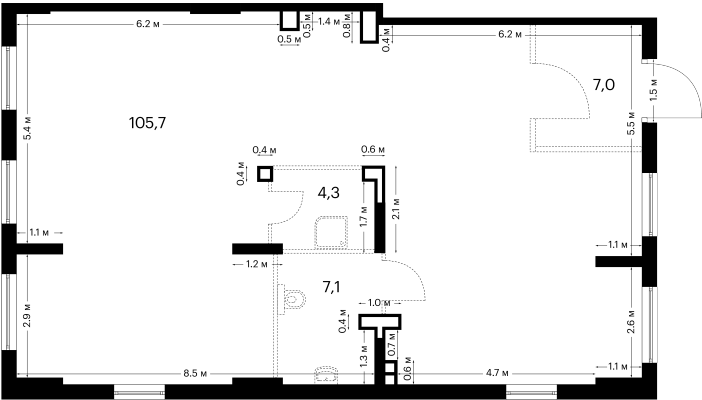
Помещение 124,1 м²

39 124 510 ₽

315 266 ₽/м²

| | |
|----------------|--------------------|
| Корпус | 6.3 |
| Передача | до 30 августа 2026 |
| Этаж | 1 из 11 |
| Номер на этаже | 10 |

| | |
|------------------------|------------------|
| Высота потолков | 4.95 м |
| Витринные окна | нет |
| Электрическая мощность | до 0.2 кВт/кв.м. |
| Артикул | 947661 |



Помещение 124,1 м²

39 124 510 ₽

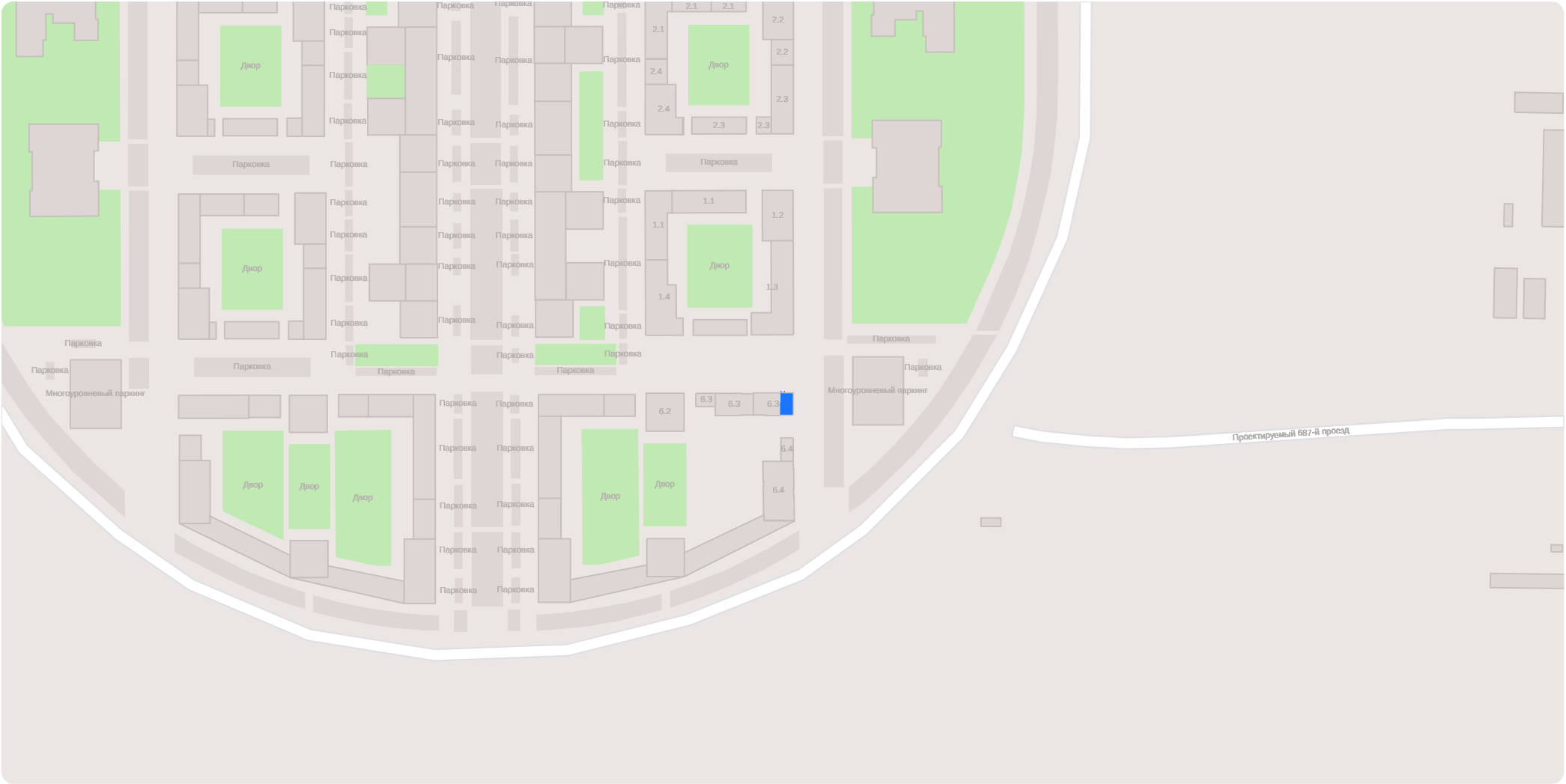
315 266 ₽/м²



Помещение 124,1 м²

39 124 510 ₽

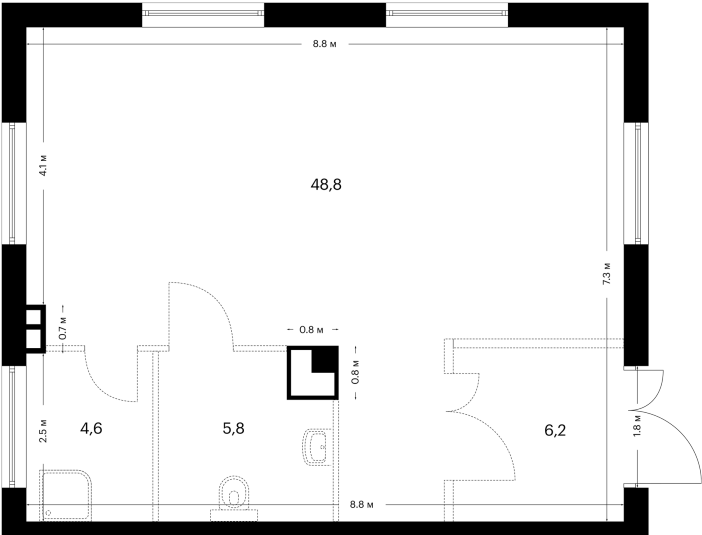
315 266 ₽/м²



Помещение 62,4 м²
24 922 560 ₽
399 400 ₽/м²

| | |
|----------------|--------------------|
| Корпус | 6.3 |
| Передача | до 30 августа 2026 |
| Этаж | 1 из 1 |
| Номер на этаже | 3 |

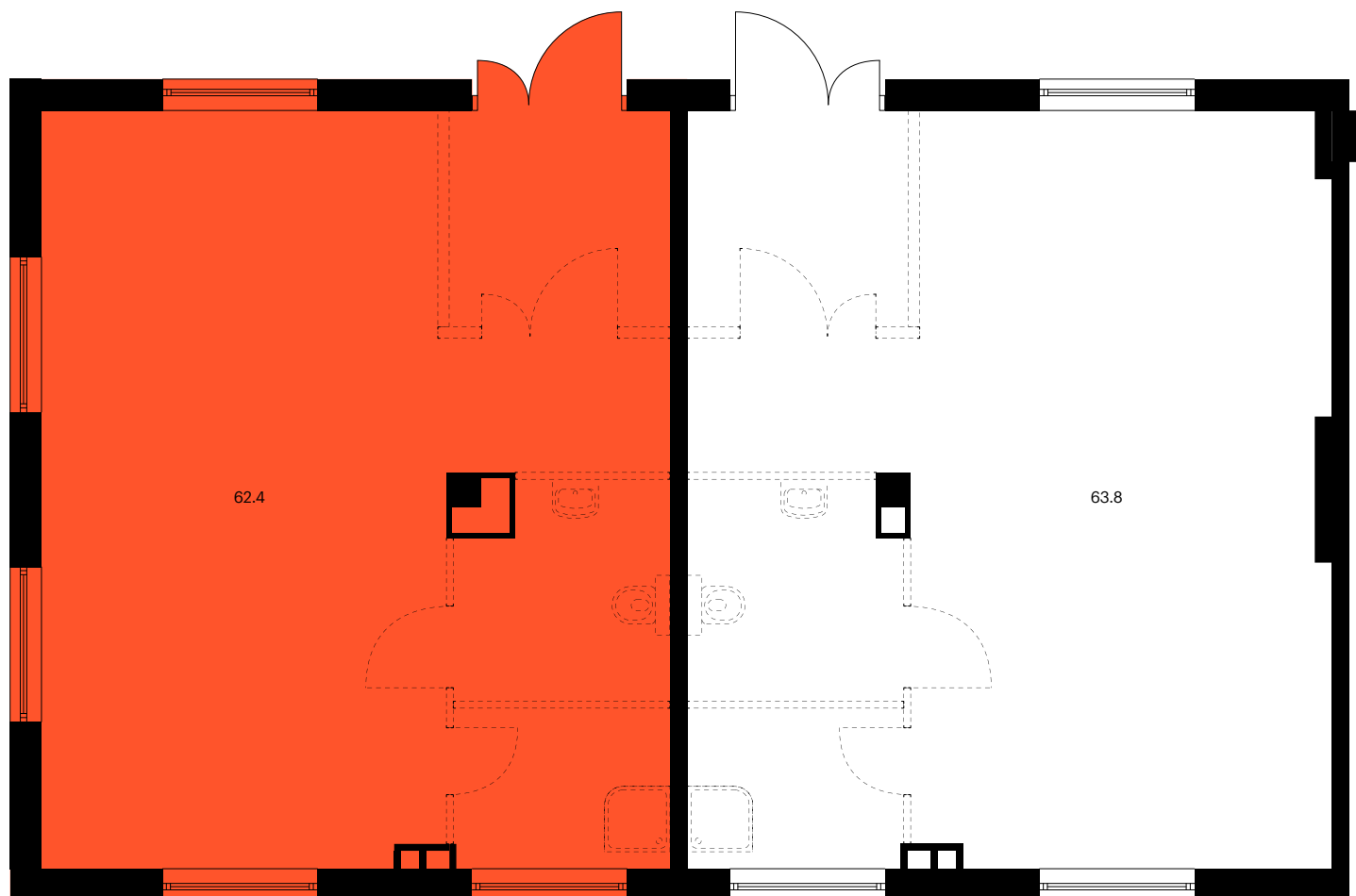
| | |
|------------------------|------------------|
| Высота потолков | 4.05 м |
| Витринные окна | нет |
| Электрическая мощность | до 0.2 кВт/кв.м. |
| Артикул | 947654 |



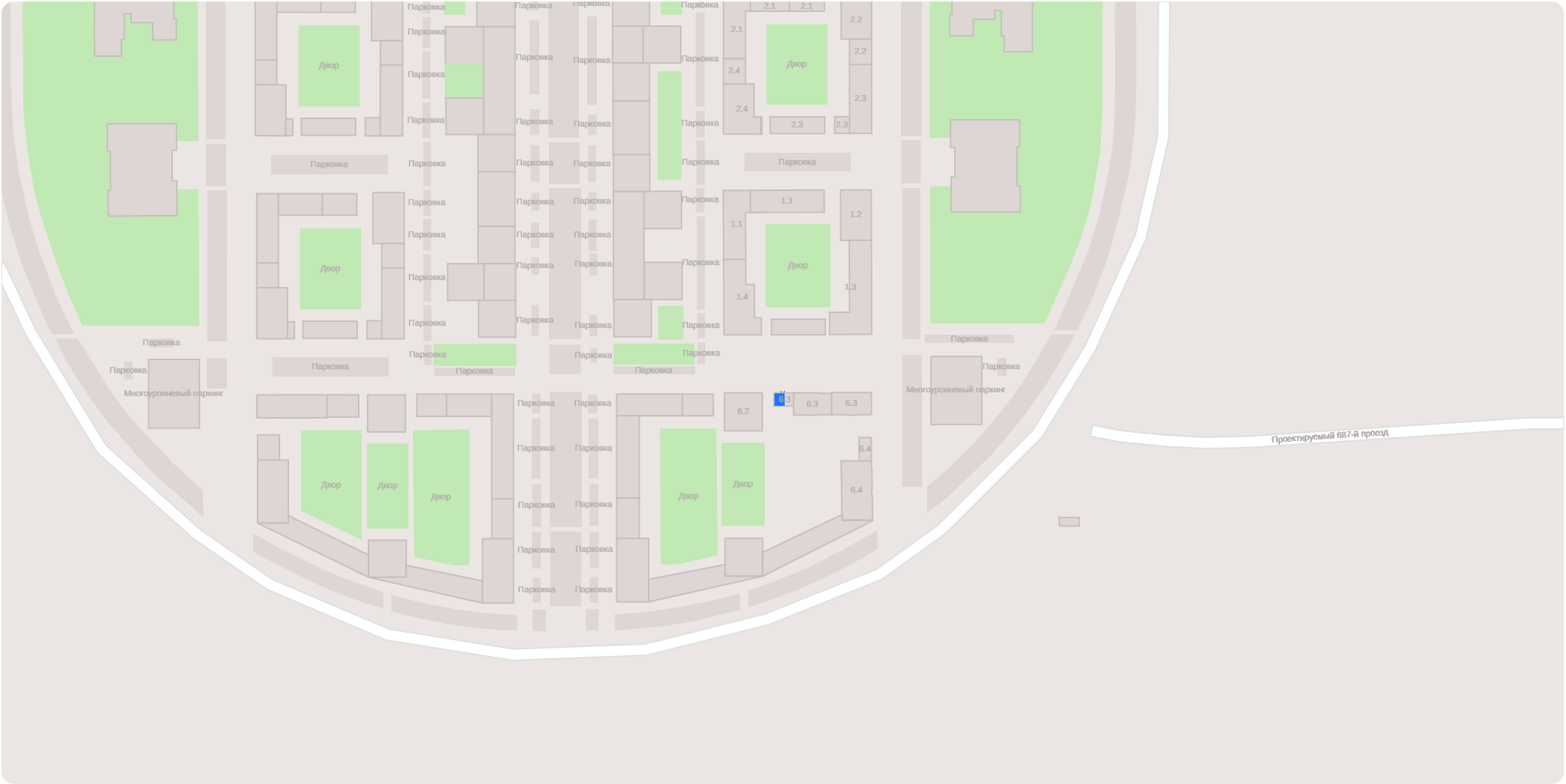
Помещение 62,4 м²

24 922 560 ₽

399 400 ₽/м²



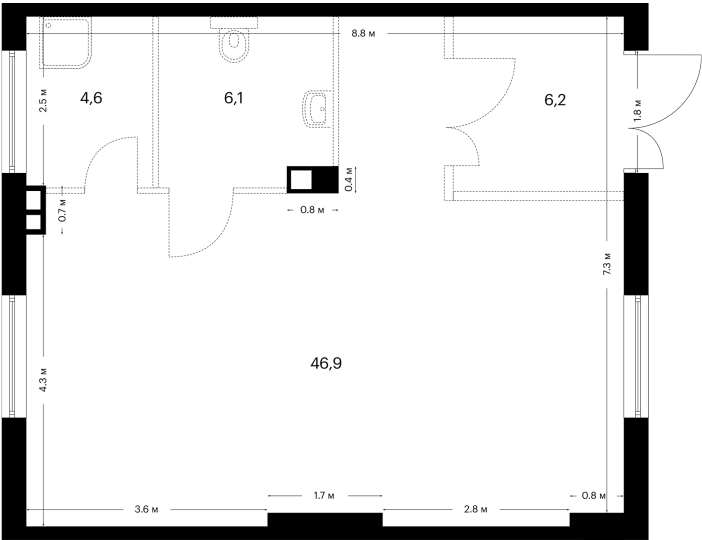
Помещение 62,4 м²
24 922 560 ₽
399 400 ₽/м²



Помещение 63,8 м²
24 205 720 ₽
379 400 ₽/м²

| | |
|----------------|--------------------|
| Корпус | 6.3 |
| Передача | до 30 августа 2026 |
| Этаж | 1 из 1 |
| Номер на этаже | 4 |

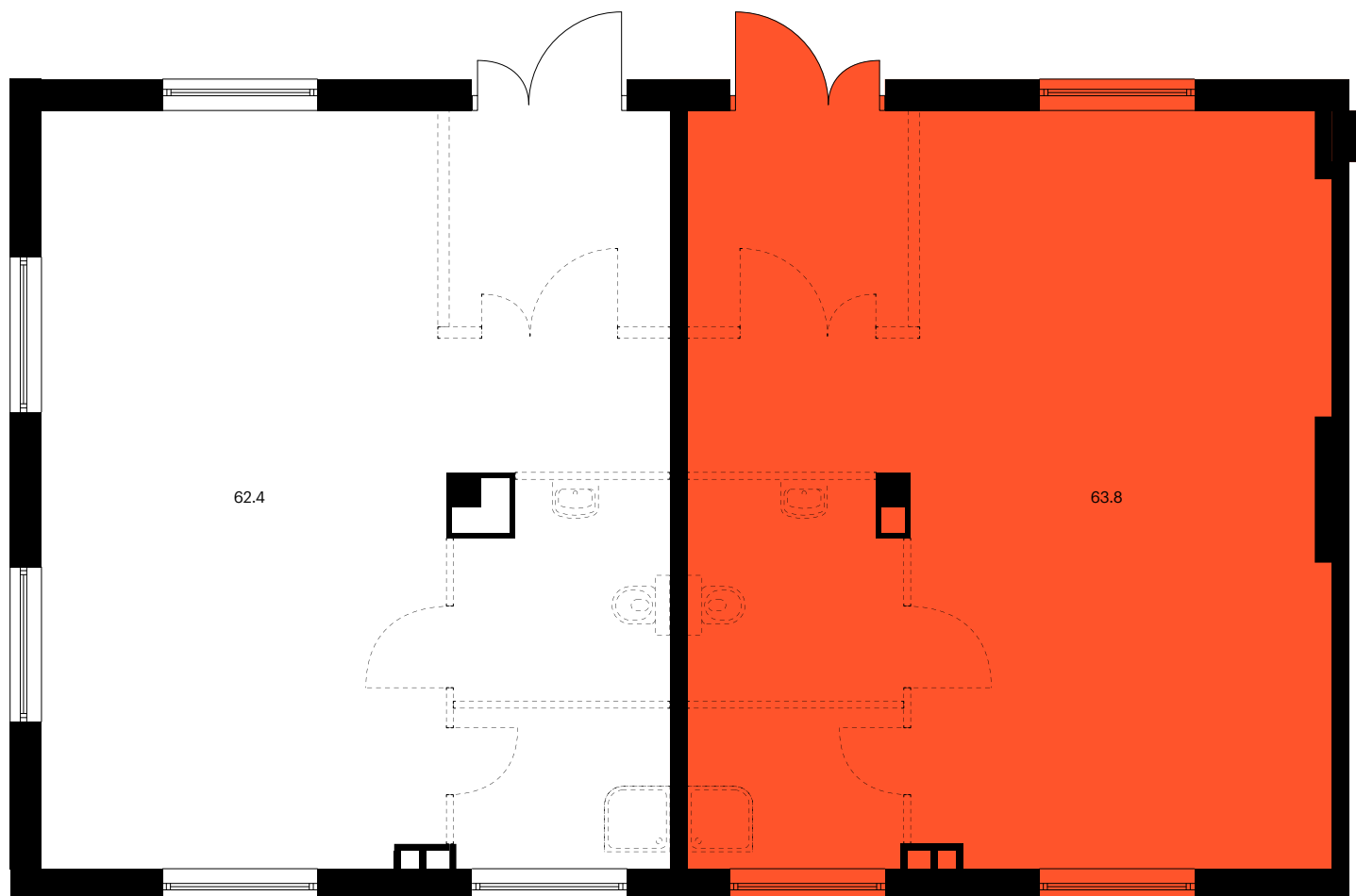
| | |
|------------------------|------------------|
| Высота потолков | 4.07 м |
| Витринные окна | нет |
| Электрическая мощность | до 0.2 кВт/кв.м. |
| Артикул | 947655 |



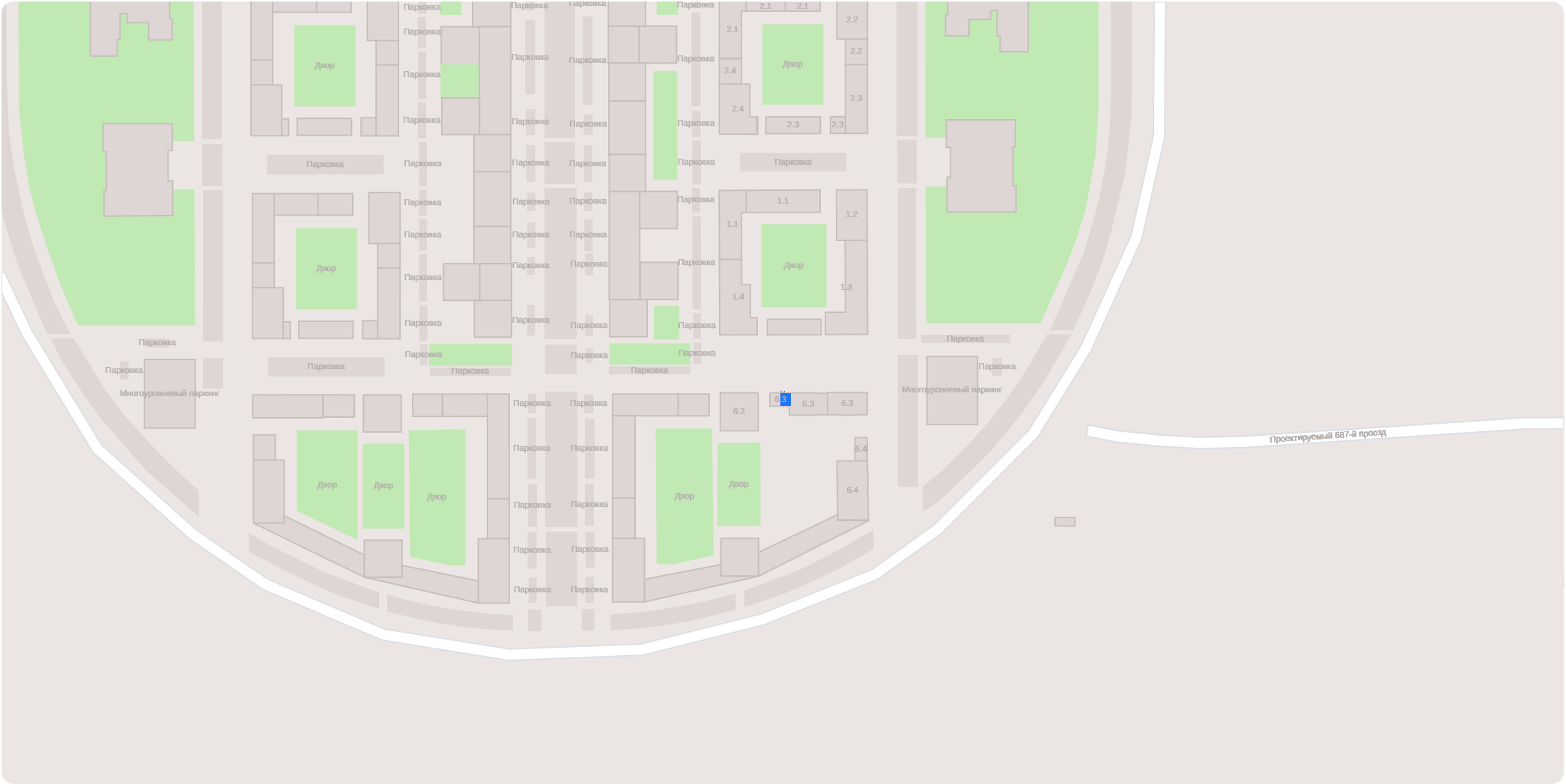
Помещение 63,8 м²

24 205 720 ₽

379 400 ₽/м²



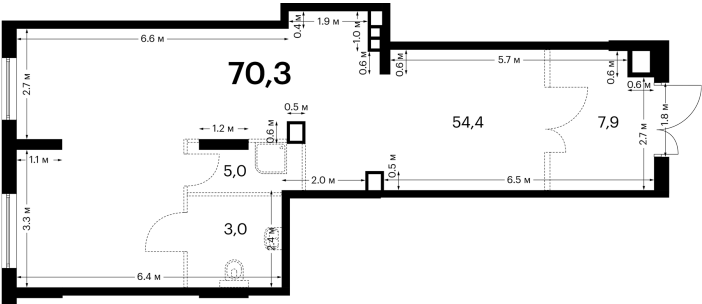
Помещение 63,8 м²
24 205 720 ₽
379 400 ₽/м²



Помещение 70,3 м²
16 309 600 ₽
232 000 ₽/м²

| | |
|----------------|--------------------|
| Корпус | 6.3 |
| Передача | до 30 августа 2026 |
| Этаж | 1 из 11 |
| Номер на этаже | 6 |

| | |
|------------------------|------------------|
| Высота потолков | 4.72 м |
| Витринные окна | нет |
| Электрическая мощность | до 0.2 кВт/кв.м. |
| Артикул | 947657 |



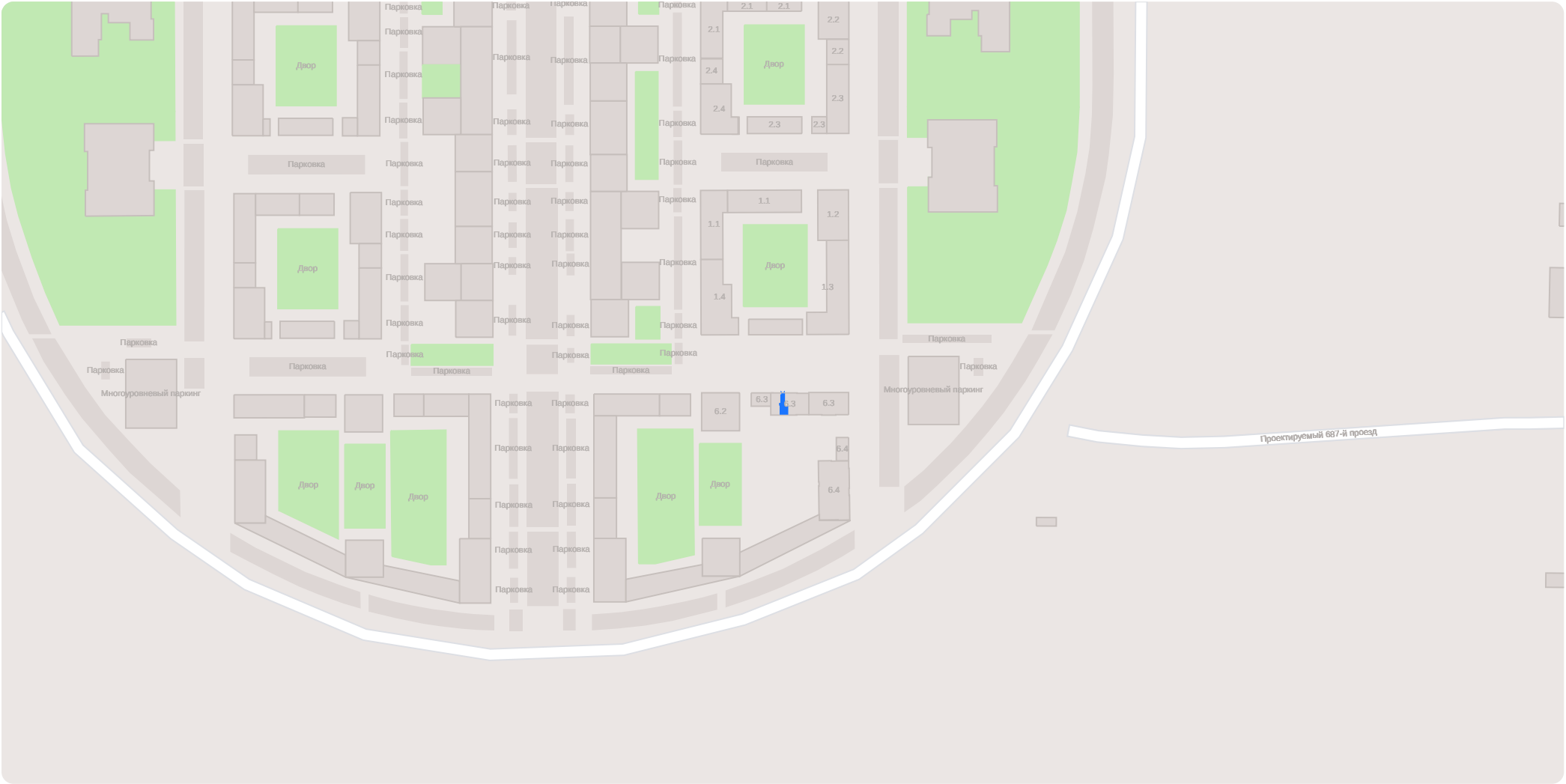
Помещение 70,3 м²

16 309 600 ₽

232 000 ₽/м²



Помещение 70,3 м²
16 309 600 ₽
232 000 ₽/м²

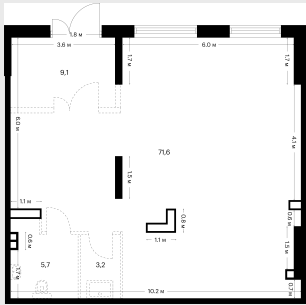


Корпус 6.1

Помещение 89,6 м²

28 698 880 ₺

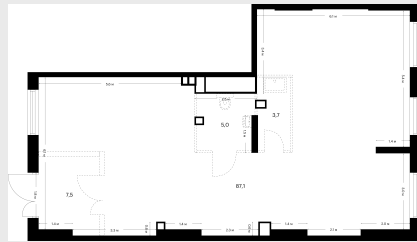
320 300 ₺/m²



Помещение 103,3 м²

31 279 240 ₺

302 800 ₺/m²



Помещение 129,2 м²

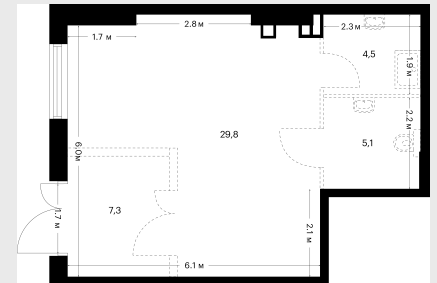
32 081 962 ₺

248 313 ₪/M²

Помещение 46,7 м²

16 979 653 ₺

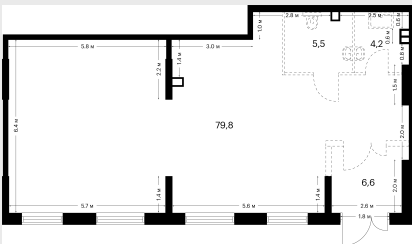
363 590 ₺/m²



Помещение 96,1 м²

28 809 050 ₺

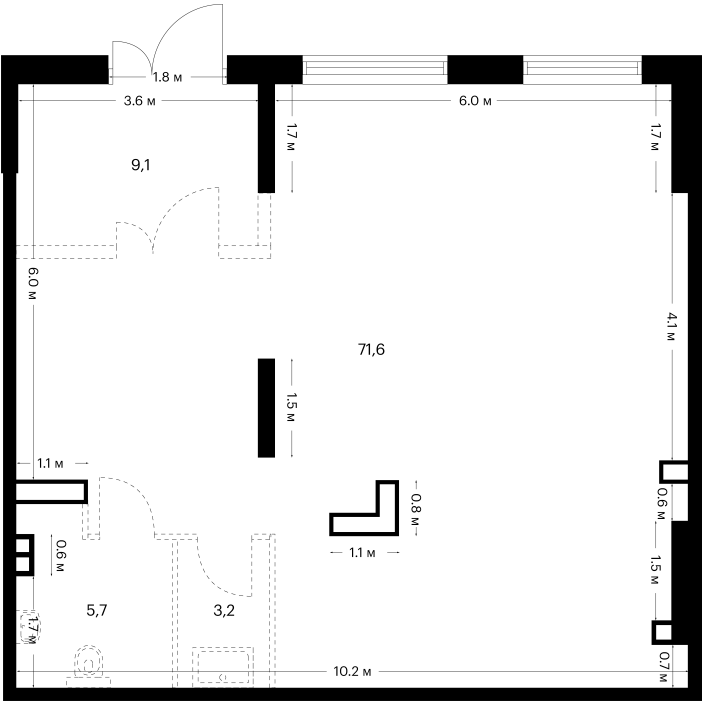
299 782 ₺/m²



Помещение 89,6 м²
28 698 880 ₽
320 300 ₽/м²

| | |
|----------------|--------------------|
| Корпус | 6.1 |
| Передача | до 1 сентября 2027 |
| Этаж | 1 из 11 |
| Номер на этаже | 7 |

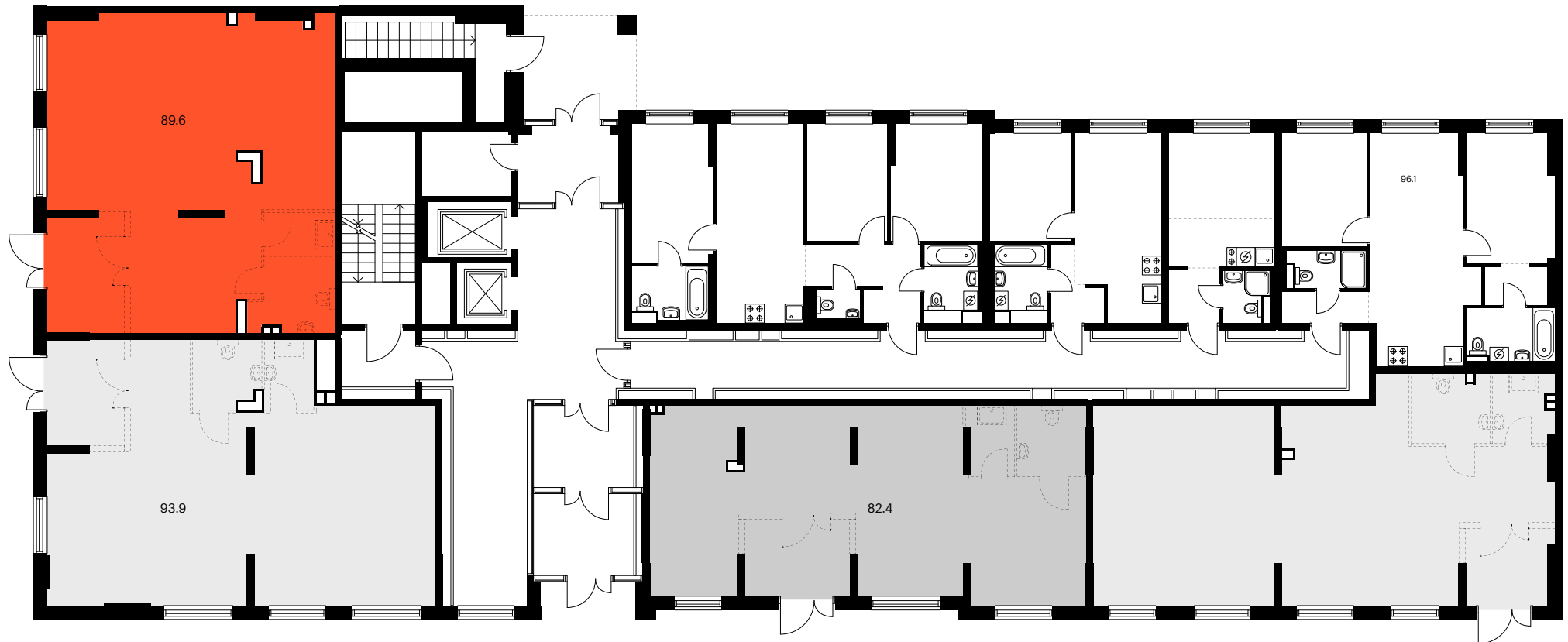
| | |
|------------------------|------------------|
| Высота потолков | 4.52 м |
| Витринные окна | нет |
| Электрическая мощность | до 0.2 кВт/кв.м. |
| Артикул | 970331 |



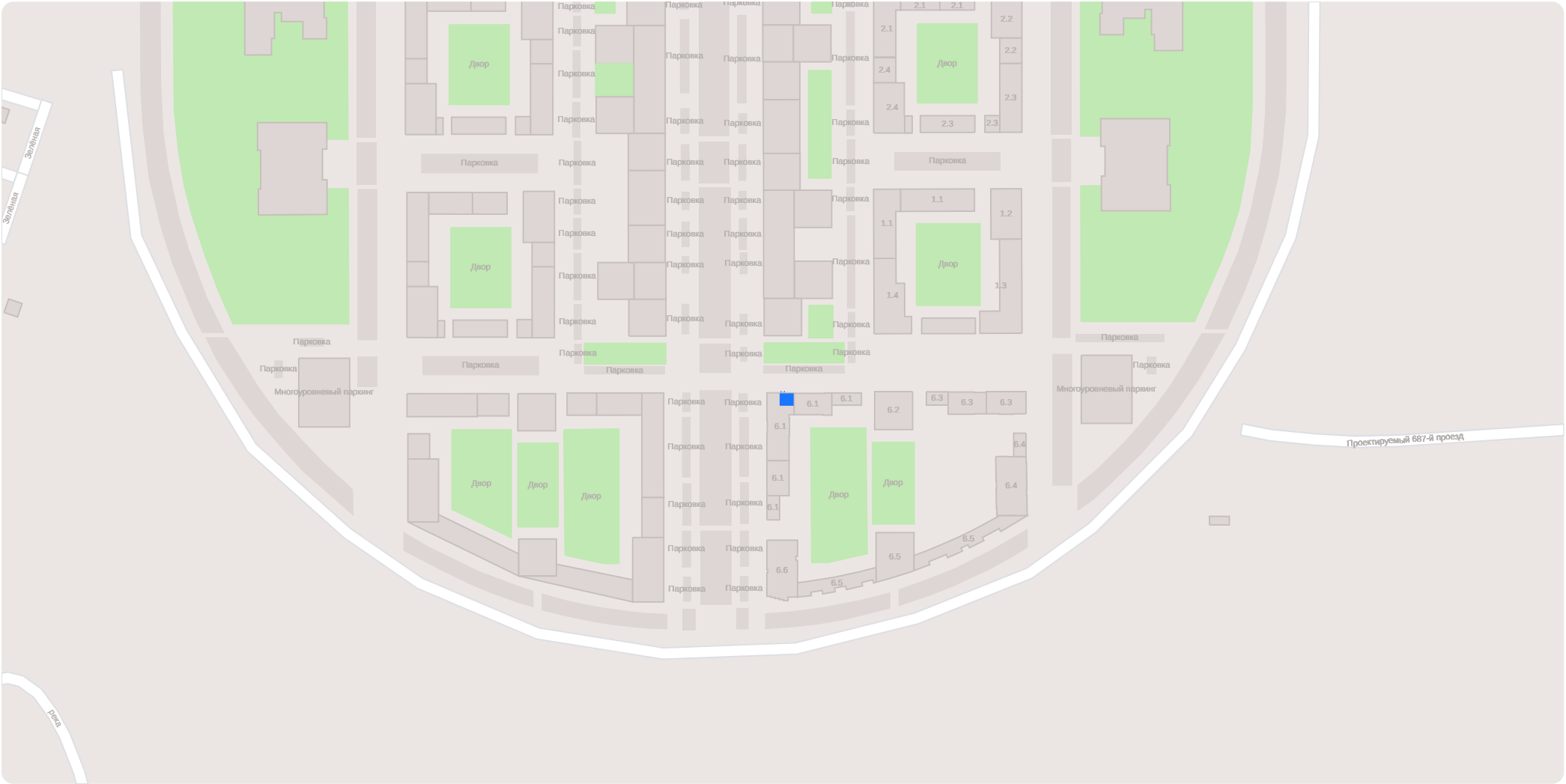
Помещение 89,6 м²

28 698 880 ₽

320 300 ₽/м²



Помещение 89,6 м²
28 698 880 ₽
320 300 ₽/м²



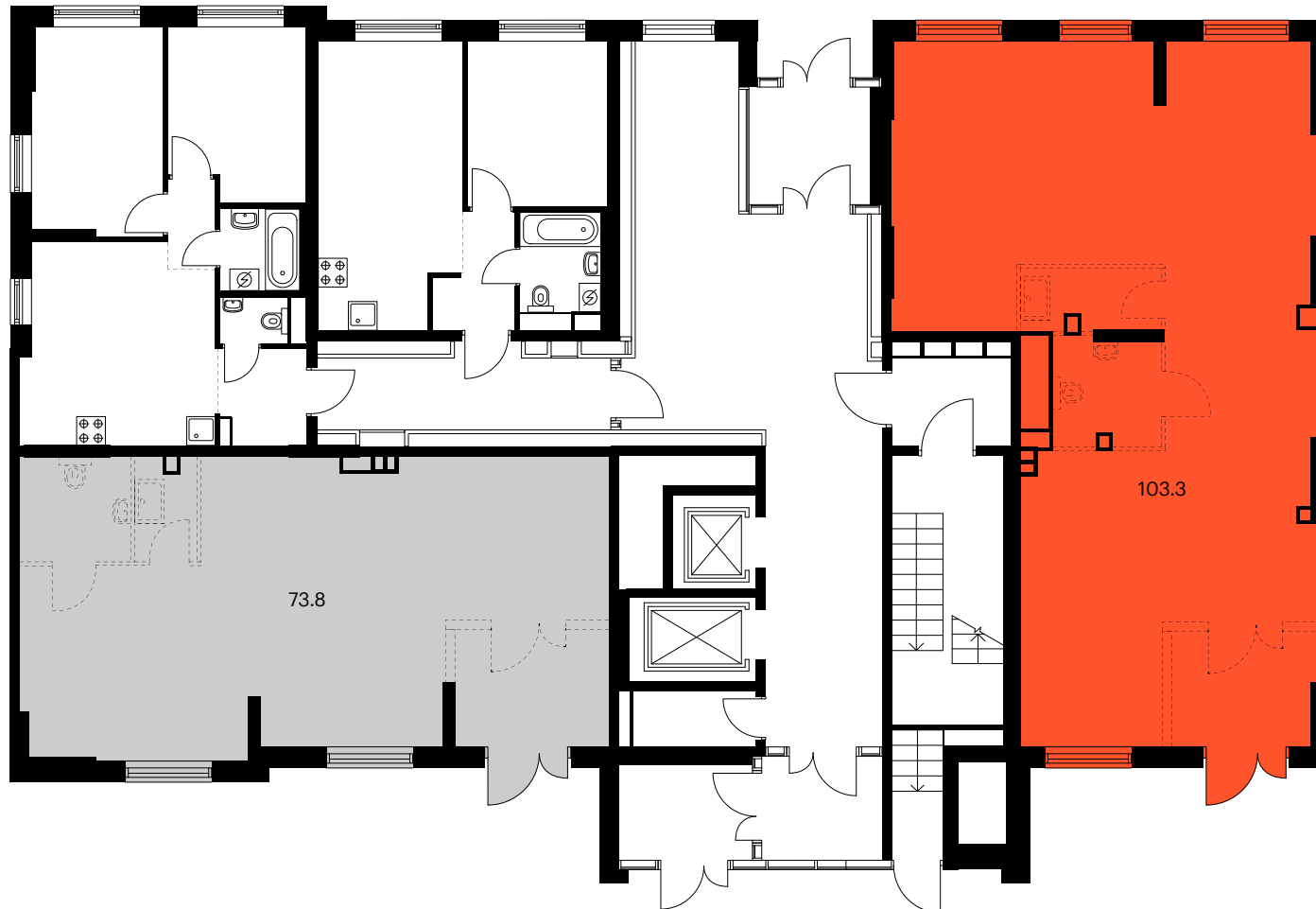
302 800 ₺/m²

Architectural floor plan of a house with dimensions and room numbers. The plan includes a large living area (87,1), a kitchen (5,0), a dining area (3,7), a bathroom (3,5), and a bedroom (7,5). The overall dimensions are 14,0m by 22,0m. The plan also shows a front entrance, a rear entrance, and a small terrace (1,1).

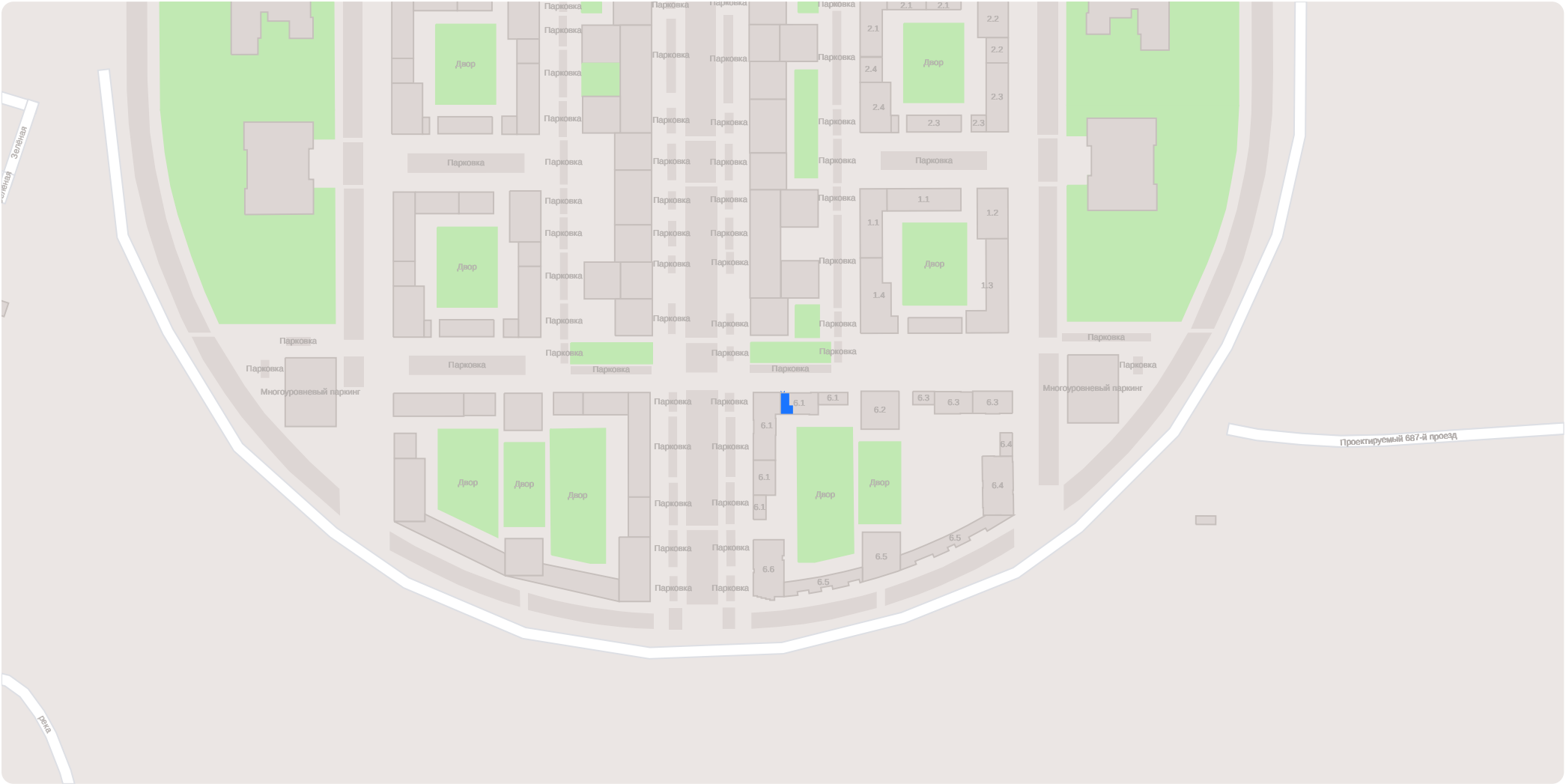
Помещение 103,3 м²

31 279 240 ₽

302 800 ₽/м²



Помещение 103,3 м²
31 279 240 ₽
302 800 ₽/м²



Помещение 129,2 м²
32 081 962 ₽
248 313 ₽/м²

| | |
|----------------|--------------------|
| Корпус | 6.1 |
| Передача | до 1 сентября 2027 |
| Этаж | 1 из 11 |
| Номер на этаже | 2 |

| | |
|-----------------|--------|
| Высота потолков | 4.07 м |
| Витринные окна | нет |
| Артикул | 970326 |



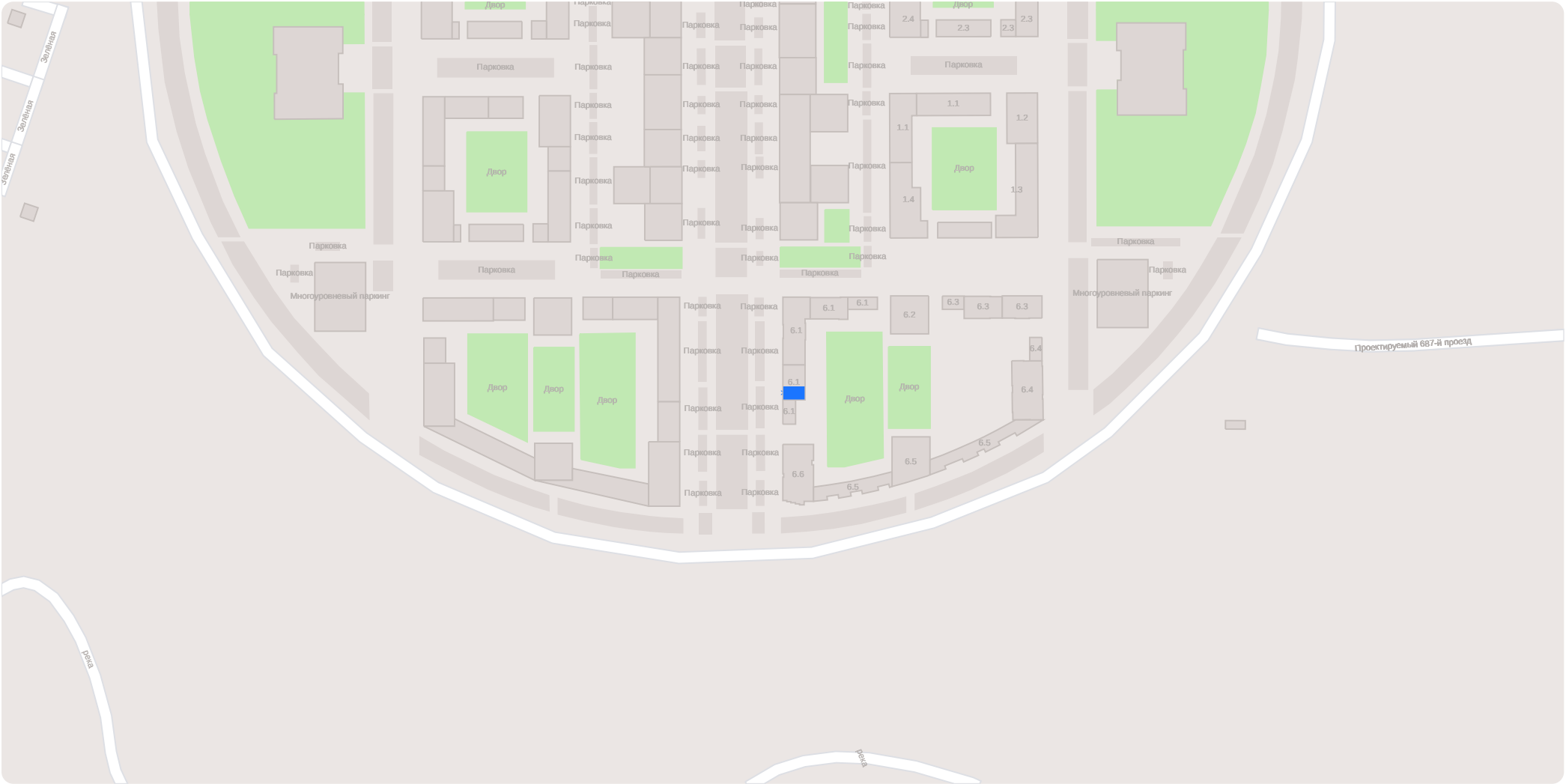
Помещение 129,2 м²

32 081 962 ₽

248 313 ₽/м²



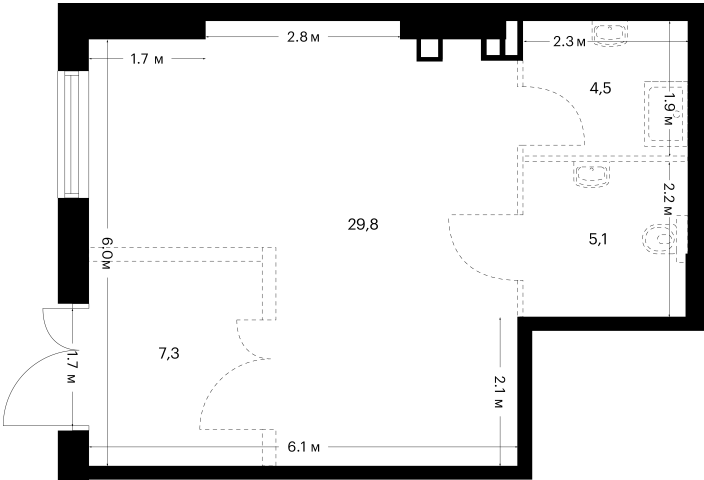
Помещение 129,2 м²
32 081 962 ₽
248 313 ₽/м²



Помещение 46,7 м²
16 979 653 ₽
363 590 ₽/м²

| | |
|----------------|--------------------|
| Корпус | 6.1 |
| Передача | до 1 сентября 2027 |
| Этаж | 1 из 11 |
| Номер на этаже | 3 |

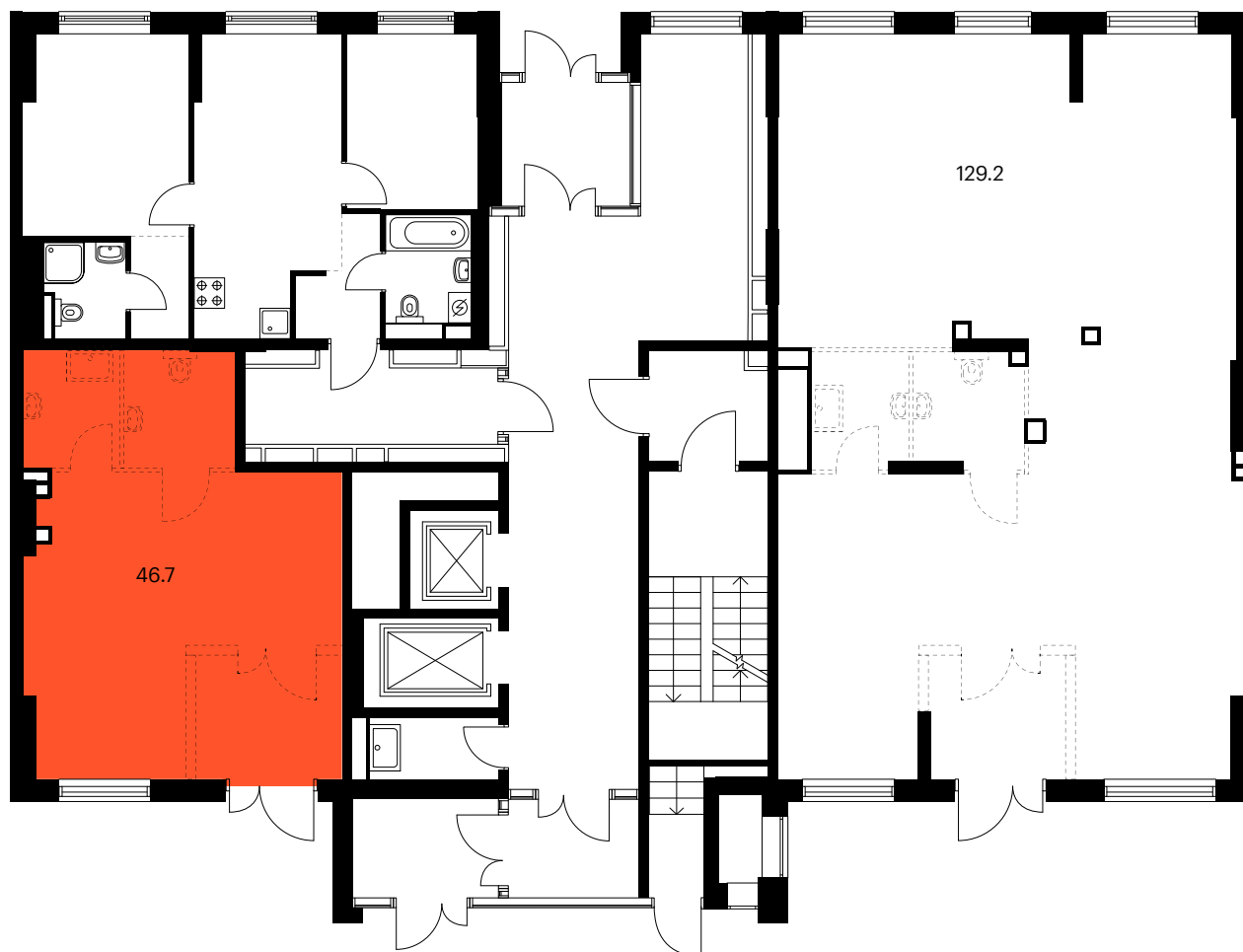
| | |
|-----------------|--------|
| Высота потолков | 4.12 м |
| Витринные окна | нет |
| Артикул | 970327 |



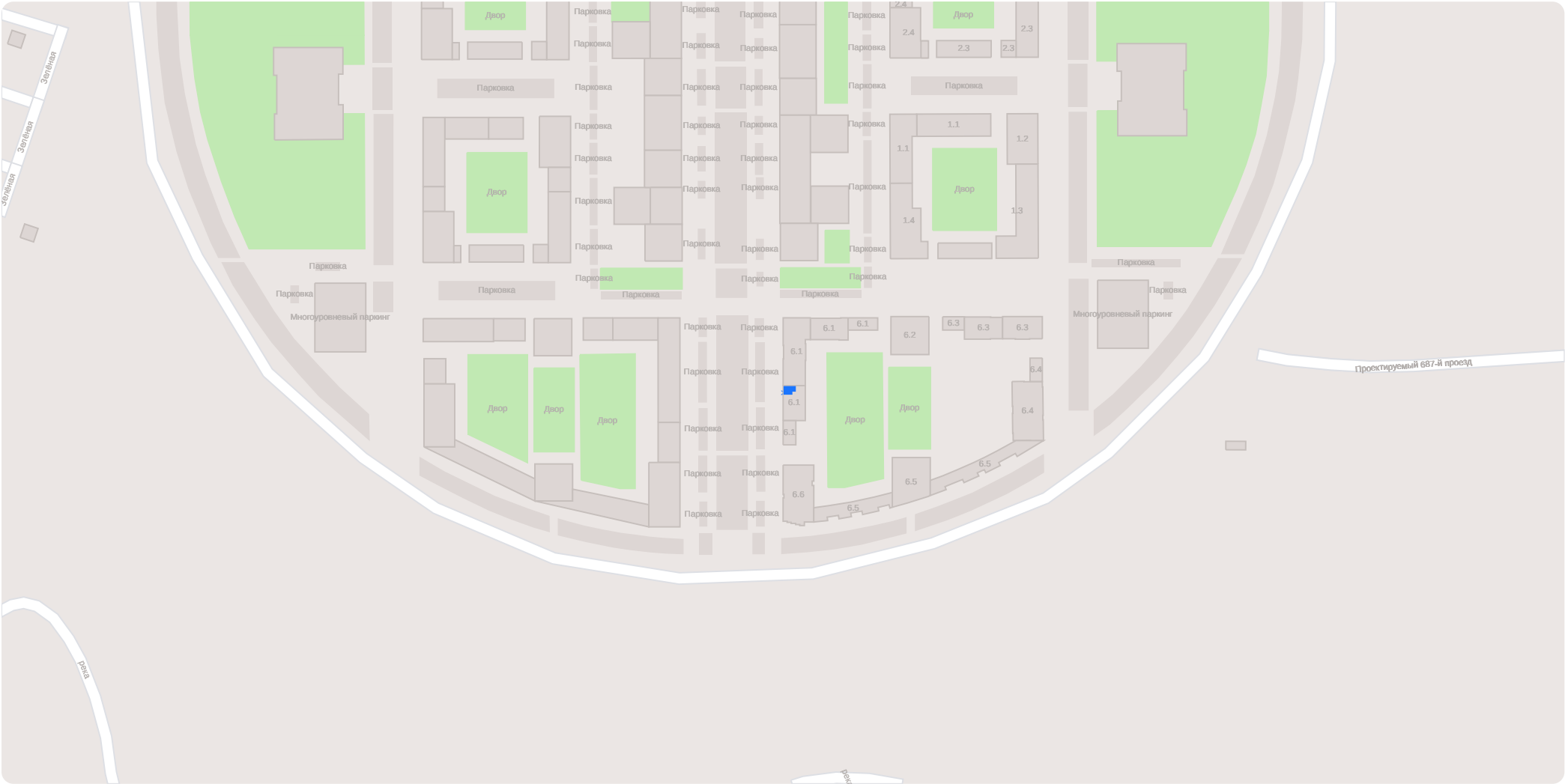
Помещение 46,7 м²

16 979 653 ₽

363 590 ₽/м²



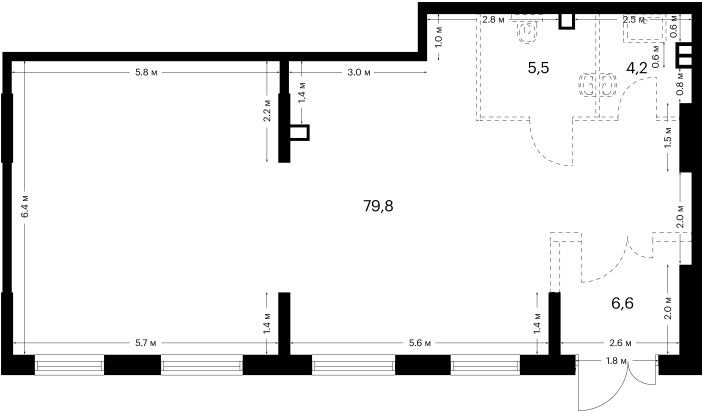
Помещение 46,7 м²
16 979 653 ₽
363 590 ₽/м²



Помещение 96,1 м²
28 809 050 ₽
299 782 ₽/м²

| | |
|----------------|--------------------|
| Корпус | 6.1 |
| Передача | до 1 сентября 2027 |
| Этаж | 1 из 11 |
| Номер на этаже | 4 |

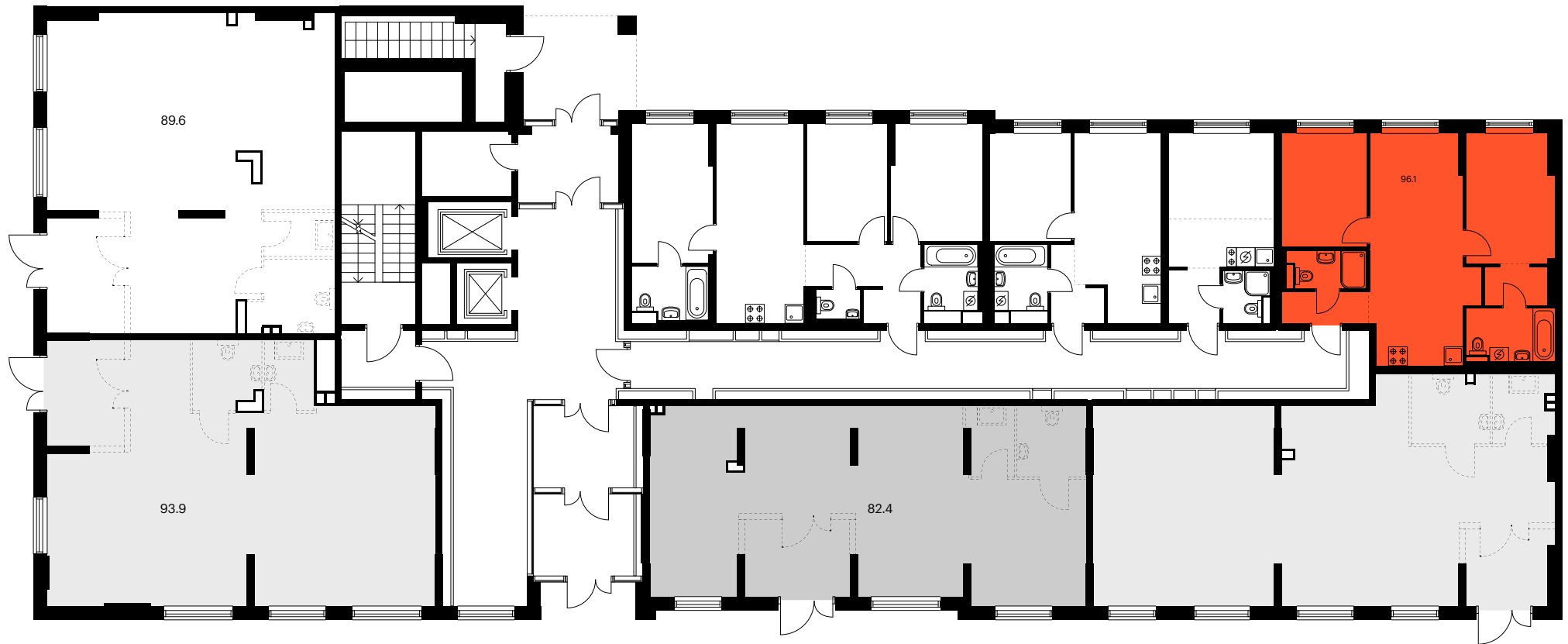
| | |
|-----------------|--------|
| Высота потолков | 4.16 м |
| Витринные окна | нет |
| Артикул | 970328 |



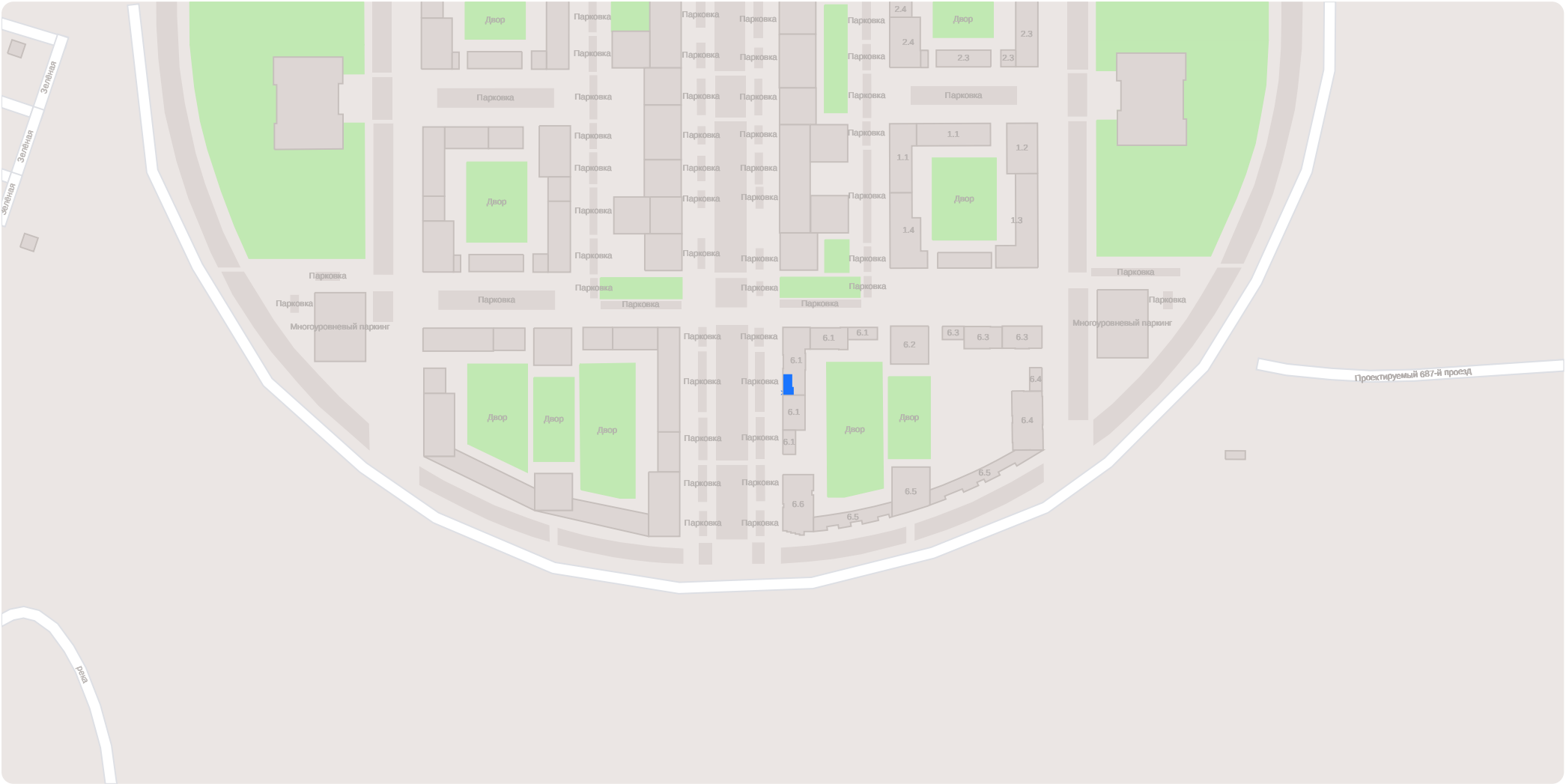
Помещение 96,1 м²

28 809 050 ₽

299 782 ₽/м²



Помещение 96,1 м²
28 809 050 ₽
299 782 ₽/м²

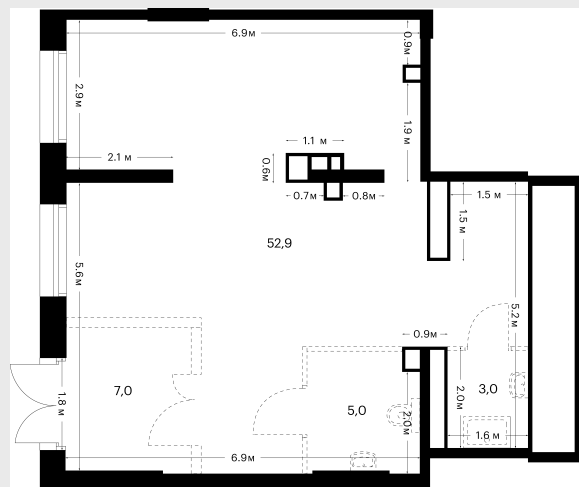


Корпус 6.6

Помещение 67,9 м²

22 732 920 ₺

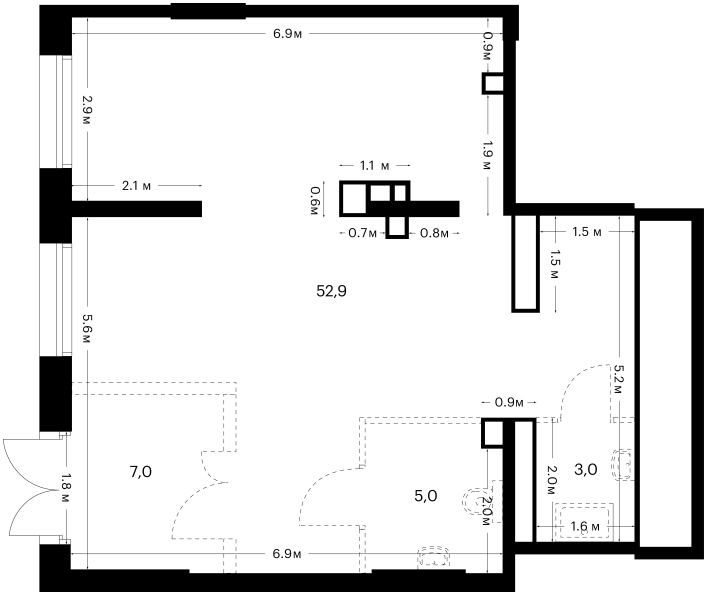
334 800 ₺/m²



Помещение 67,9 м²
22 732 920 ₽
334 800 ₽/м²

| | |
|----------------|--------------------|
| Корпус | 6.6 |
| Передача | до 1 сентября 2027 |
| Этаж | 1 из 28 |
| Номер на этаже | 31 |

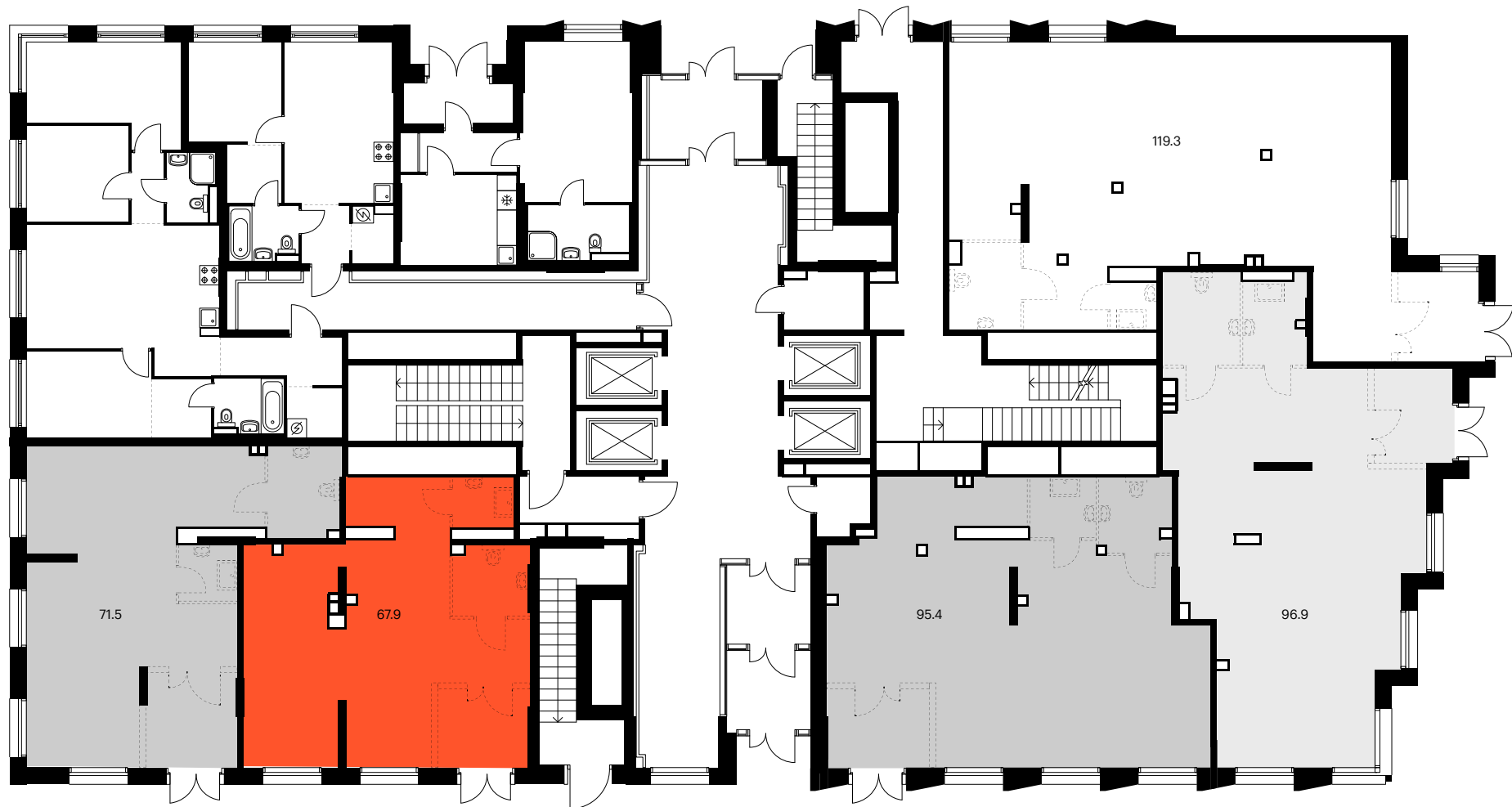
| | |
|------------------------|------------------|
| Высота потолков | 4.09 м |
| Витринные окна | нет |
| Электрическая мощность | до 0.2 кВт/кв.м. |
| Артикул | 970356 |



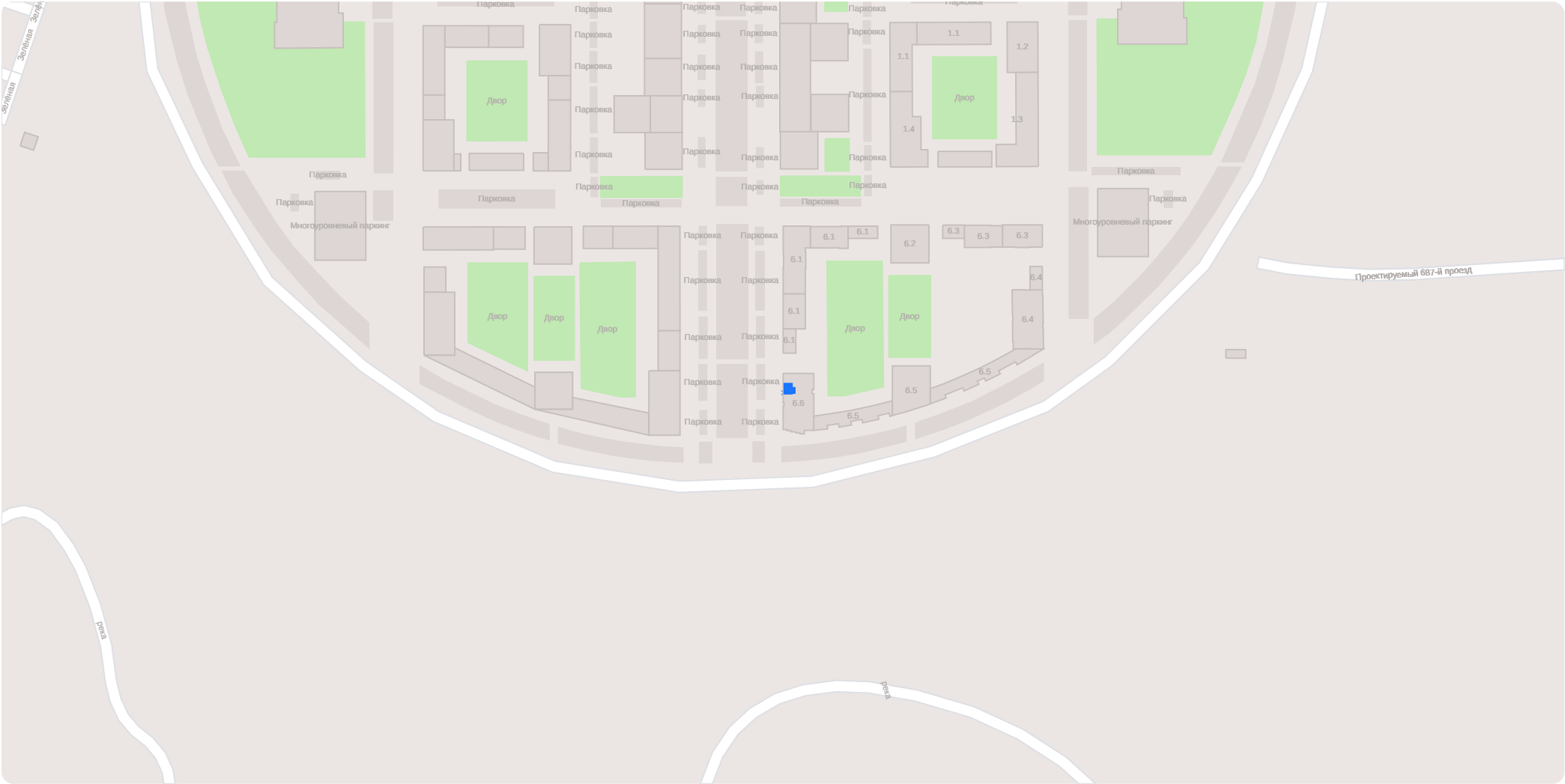
Помещение 67,9 м²

22 732 920 ₽

334 800 ₽/м²



Помещение 67,9 м²
22 732 920 ₽
334 800 ₽/м²





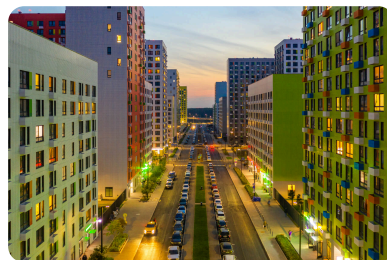
Витринное остекление

На первых этажах домов ПИК все окна — витринные. Вы и ваш бизнес всегда будете хорошо заметны с улицы.



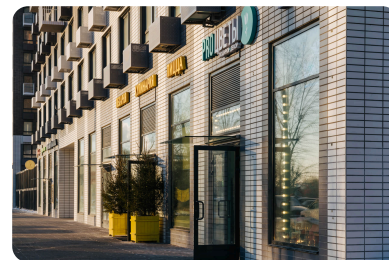
Безбарьерная среда

Войти в ваше помещение будет удобно всем, будь то родители с коляской или пожилые жители: никаких лишних порожков, лестниц и крутых пандусов. Разгружать товар и заносить оборудование тоже проще, когда уровень пола везде одинаковый.



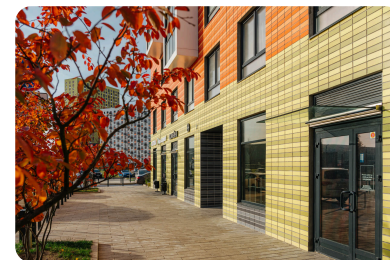
Высокая проходимость

В большинстве проектов есть протяжённые пешеходные зоны, которые соединяют все кварталы в районе. Это излюбленные места встреч и прогулок жителей со стабильно высоким трафиком.



Открытая планировка

В помещениях почти нет перегородок, которые нельзя демонтировать. Планировки очень функциональны, так что вы сможете полностью обустроить помещение под нужды своего бизнеса.



Универсальные помещения

Мы не ограничиваем вас в выборе типа деятельности: помещения одинаково хорошо подойдут под салон красоты, химчистку или уютное кафе.

Купить онлайн на pik.ru

ПИК



<https://pik.ru/business/search/zelpark>

Раскрытие информации ПАО «ПИК-специализированный застройщик» также доступно в сети Интернет на странице информационного агентства, аккредитованного ЦБ РФ на раскрытие информации — ООО «Интерфакс-ЦРКИ»

Раскрытие информации ООО «ПИК-Корпорация» (подконтрольная организация ПАО «ПИК-специализированный застройщик») доступно в сети Интернет на странице информационного агентства, аккредитованного ЦБ РФ на раскрытие информации — ООО «Интерфакс-ЦРКИ»

Буклет составлен в информационных целях и содержит положения, которые могут быть изменены для приведения его в соответствие с утверждённым проектом.